



MASTER LEDtube secteur T5



MASTER LEDtube 1200mm HO 26W 840 T5

Le nouveau Philips Master LEDtube direct 230V T5 simplifie vos projets d'éclairage. Plus besoin de vérifier la technologie du ballast. Grâce à une conception unique, le Philips MASTER LEDtube direct 230V T5 s'installe sur des luminaires qui fonctionnent sur secteur. Tellement simple à utiliser ! . Parfaitement sûr, fiable et facile à installer, le Philips MASTER LEDtube direct 230V T5 constitue une alternative idéale aux tubes fluorescents standard. Il offre le meilleur rapport qualité/durée de vie, avec une consommation d'énergie et des coûts de maintenance réduits.

Données du produit

Informations générales		Indice de rendu de couleur (IRC)	
Culot	G5	Indice de rendu de couleur (IRC)	80
Durée de vie nominale	50 000 h	LLMF à la fin de la durée de vie nominale (nom.)	70 %
Nombre de cycles d'allumage	200 000	Valeur de scintillement (PstLM)	1
Type de lampe	LED	Valeur d'effet stroboscopique (SVM)	0,4
Référence de mesure de flux	Sphere	Sécurité photobiologique selon EN 62471	RG0
Marquage CE	Oui	Fonctionnement et électricité	
Conforme à RoHS	Oui	Fréquence linéaire	50 to 60 Hz
Données techniques de l'éclairage		Fréquence d'entrée	50 à 60 Hz
Code couleur	840 [CCT of 4000K]	Consommation électrique	26 W
Angle du faisceau (nom.)	200 degré(s)	Courant lampe (nom.)	125 mA
Flux lumineux	3 900 lm	Heure de démarrage (nom.)	0,5 s
Désignation de la couleur	Blanc froid (CW)	Temps de chauffe à 60 %	0,5 s
Température de couleur corrélée (nom.)	4000 K	Facteur de puissance (fraction)	0,92
Efficacité lumineuse (nominale)	150 lm/W	Tension (nom.)	220-240 V
Cohérence des couleurs	<6	Alternative LED puissance d'une lampe fluorescente	54 W

MASTER LEDtube secteur T5

Courant d'appel sur secteur	20
Nb lampe maxi sur disjoncteur type B 10A – Secteur	31
Nb lampe maxi sur disjoncteur type B 10A – Ballast	-
EM sans culot comp.	
Nb lampe maxi sur disjoncteur type B 10A – Ballast	-
EM avec culot comp.	
Nb lampe maxi sur disjoncteur type B 16A – Secteur	50
Nb lampe maxi sur disjoncteur type B 16A – Ballast	-
EM sans culot comp.	
Nb lampe maxi sur disjoncteur type B 16A – Ballast	-
EM avec culot comp.	
Compatibilité des ballasts	Secteur

Température

Gamme de températures ambiantes	-20 à +45 °C
Température maximale du produit (nom.)	65 °C

Commandes et gradation

Variation de l'intensité lumineuse	Non
------------------------------------	-----

Mécanique et boîtier

Finition ampoule	Dépoli
Matériaux des lampes	Verre
Longueur du produit	1 200 mm
Forme de la lampe	T5

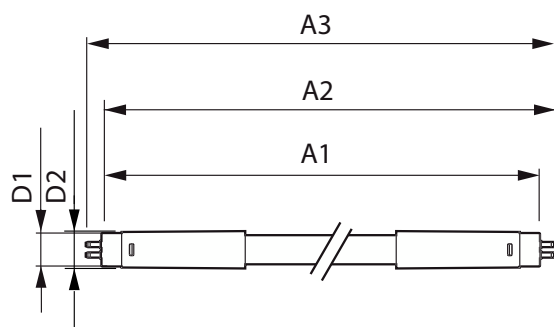
Approbation et application

Classe d'efficacité énergétique	D
Produit à faible consommation	Oui
Homologation	Conformité à la directive RoHS TUV Marquage CE Certificat KEMA Keur
Consommation d'énergie kWh/1 000 h	26 kWh
Numéro d'enregistrement EPREL	1476416

Données du produit

Nom du produit de la commande	MAS LEDtube 1200mm HO 26W 840 T5
Nom de produit complet	MASTER LEDtube 1200mm HO 26W 840 T5
Code EOC	871869681923400
Code de commande	81923400
Code 12NC	929001908602
Quantité par pack	1
Code EAN – Produit/Boîte	8718696819234
Conditionnement par carton	10
Codes EAN/UPC – Boîte	8718696819241

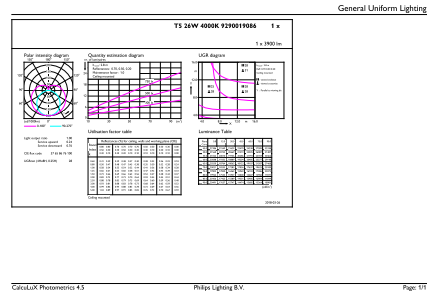
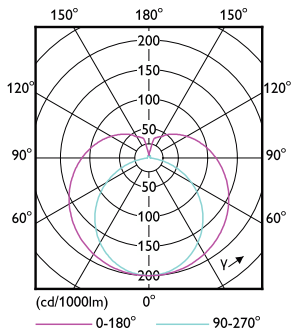
Schéma dimensionnel



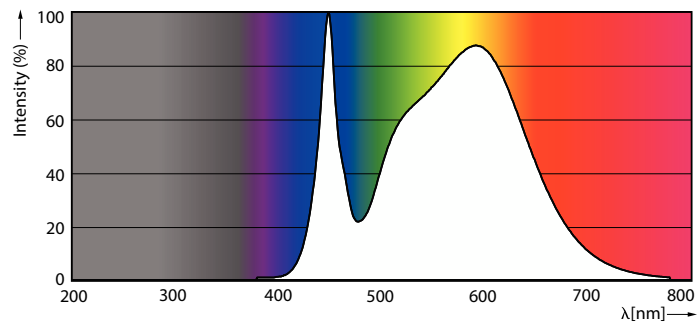
Product	D1	D2	A1	A2	A3
MAS LEDtube 1200mm HO 26W 840 T5	15,5 mm	17,1 mm	1 149 mm	1 156 mm	1 163 mm

MASTER LEDtube secteur T5

Données photométriques

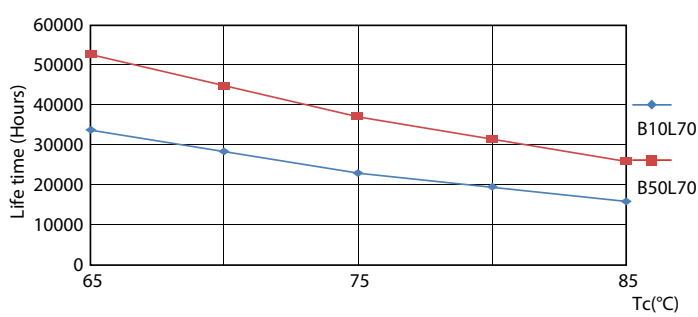


Light Distribution Diagram - MAS LEDtube 1200mm HO 26W 840 T5 General uniform lighting - MAS LEDtube 1200mm HO 26W 840 T5

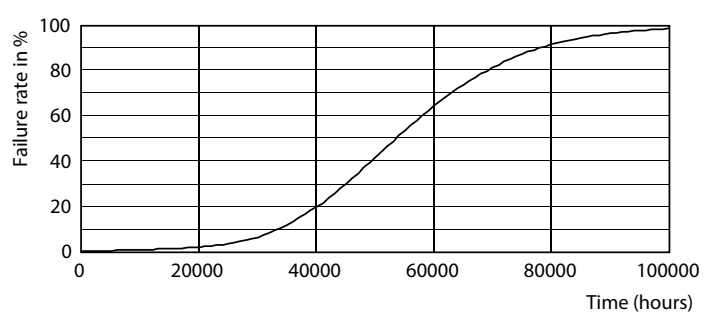


Spectral Power Distribution Colour - MAS LEDtube 1200mm HO 26W 840 T5

Durée de vie



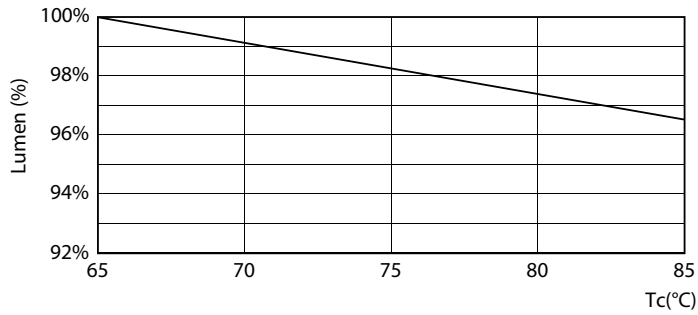
Life Expectancy Diagram - MAS LEDtube 1200mm HO 26W 840 T5



Life Expectancy Diagram - MAS LEDtube 1200mm HO 26W 840 T5

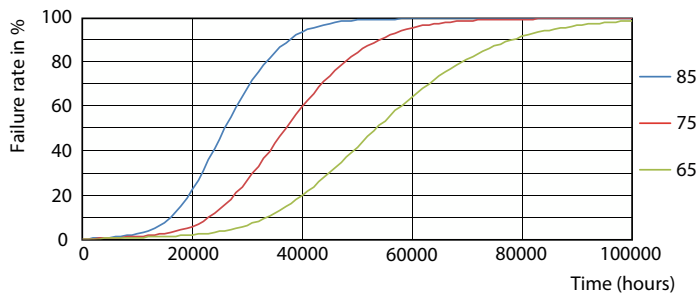
MASTER LEDtube secteur T5

Durée de vie



Lumen Maintenance Diagram - MAS LEDtube 1200mm HO 26W 840 T5

Lumen Maintenance Diagram - MAS LEDtube 1200mm HO 26W 840 T5



Life Expectancy Diagram - MAS LEDtube 1200mm HO 26W 840 T5

