



MASTER LEDtube Mains T5



MAS LEDtube 1200mm HO 26W 830 T5

Nya Philips MASTER LEDtube Mains T5 gör ditt belysningsprojekt enkelt. Du behöver inte tänka på driftdonsteknik längre. Tack vare den unika designen kan Philips MASTER LEDtube Mains T5 installeras i armaturer som drivs med nätspänning. Så enkelt! Philips MASTER LEDtube Mains T5 är helt säker, tillförlitlig och enkel att installera och är det perfekta alternativet till konventionella lysrör för att maximera värdet under hela livslängden med höga energibesparingar och lägre underhållskostnader.

Produktdata

Allmän information	
Socket	G5
Nominell livslängd	50 000 h
Driftcykel	200 000
Lighting Technology	LED
Mätreferens för ljusflöde	Sphere
CE-märkning	Ja
EU RoHS-kompatibel	Ja
Ljusteknik	
Färgkod	830 [CCT of 3000K]
Spridningsvinkel (nom)	200 °
Ljusflöde	3 600 lm
Färgbeteckning	Vit (WH)
Korrelerad färgtemperatur (nom)	3000 K
Ljusutbyte (märkvärde) (nom)	138 lm/W
Färgbeständighet	<6
Färgåtergivningindex	80

LLMF vid slutet av nominell livslängd (nom)	70 %
Flimmervärde (PstLM)	1
Stroboskopisk effekt	0,4
Photobiological safety according to EN 62471	RG0
Drift och elektricitet	
Line Frequency	50 to 60 Hz
Ingångsfrekvens	50–60 Hz
Effektförbrukning	26 W
Lampström (nom)	125 mA
Tändningstid (nom)	0,5 s
Uppvärmningstid till 60 % ljus	0,5 s
Effektfaktor (fraktion)	0,92
Spänning (nom)	220–240 V
LED alternative to fluorescent lamp power	54 W
Ingående ström vid nätspänning	20
Max antal lampor på automatsäkring av B-typ 10 A	31
– Nätspänning	

MASTER LEDtube Mains T5

Max antal lampor på automatsäkring av typ B, 10 A -	-
- EM-driftdon utan kompakt sockel	
Max antal lampor på automatsäkring av typ B, 10 A -	-
- EM-driftdon med kompakt sockel	
Max antal lampor på automatsäkring av B-typ 16 A -	50
Nätspänning	
Max antal lampor på automatsäkring av typ B, 16 A -	-
- EM-driftdon utan kompakt sockel	
Max antal lampor på automatsäkring av typ B, 16 A -	-
- EM-driftdon med kompakt sockel	

Temperatur

Omgivningstemperatur	-20 till +45 °C
T-Case max. (nom)	65 °C

Styrenheter och dimring

Dimbar	Nej
--------	-----

Mekanik och armaturhus

Ljuskällans ytbehandling	Frostad
Material i lampan	Glas
Produktens längd	1 200 mm
Lampform	T5 [16 mm (T5)]

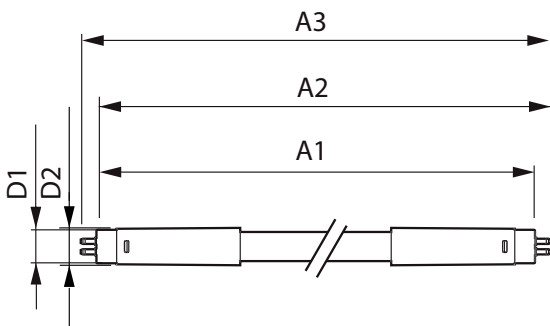
Användning och godkännande

Energieffektivitetsklass	D
Energisparande produkt	Ja
Godkännandemärkningar	Uppfyller RoHS TUV CE-märkning KEMA Keur-certifikat
Energiförbrukning kWh/1 000 tim	26 kWh
EPREL-registreringsnummer	1476417

Produktdata

Beställningsproduktnamn	MAS LEDtube 1200mm HO 26W 830 T5
Fullständigt produktnamn	MAS LEDtube 1200mm HO 26W 830 T5
Full EOC	871869681921000
Beskrivning av lokal kod	8293741
Beställningsnummer	929001908502
Materialnummer (12NC)	929001908502
Lokal kod	8293741
SAP-Räknare - Antal per förpackning	1
EAN/UPC - Produkt/fodral	8718696819210
Räknare - antal förpackningar per kartong	10
EAN/UPC - Hölje	8718696819227

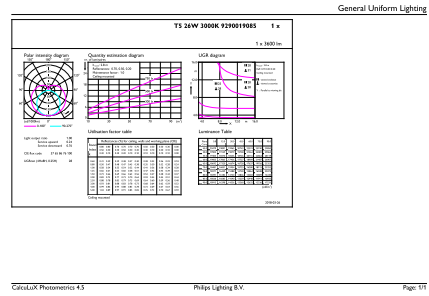
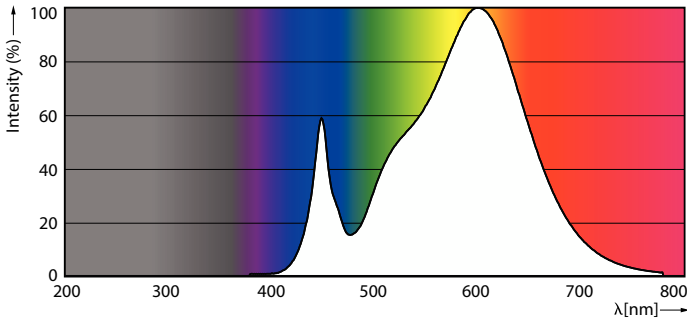
Måttskiss



Product	D1	D2	A1	A2	A3
MAS LEDtube 1200mm HO 26W 830 T5	15,5 mm	17,1 mm	1 149 mm	1 156 mm	1 163 mm

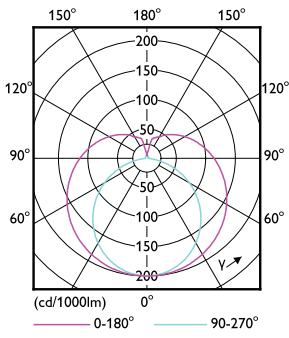
MASTER LEDtube Mains T5

Fotometriska data



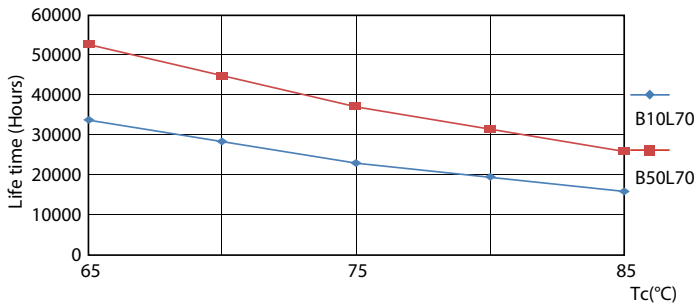
Spectral Power Distribution Colour - MAS LEDtube 1200mm HO 26W 830 T5

General uniform lighting - MAS LEDtube 1200mm HO 26W 830 T5

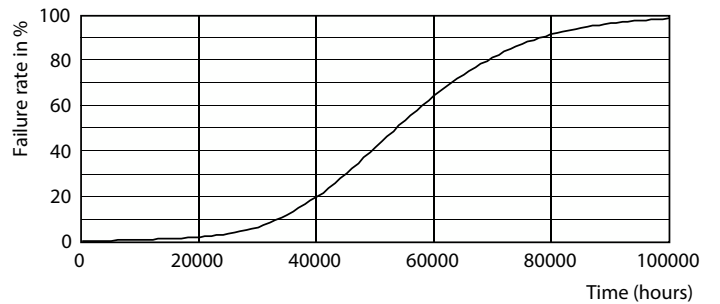


Light Distribution Diagram - MAS LEDtube 1200mm HO 26W 830 T5

Livslängd



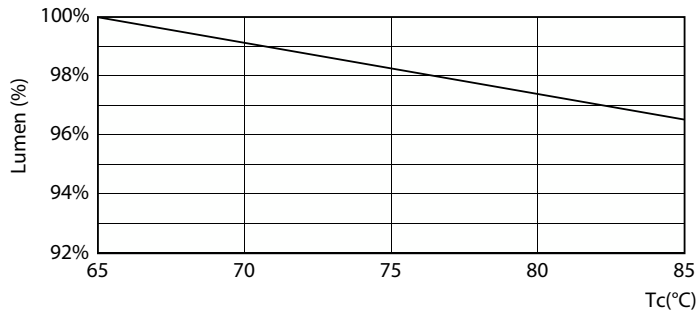
Life Expectancy Diagram - MAS LEDtube 1200mm HO 26W 830 T5



Life Expectancy Diagram - MAS LEDtube 1200mm HO 26W 830 T5

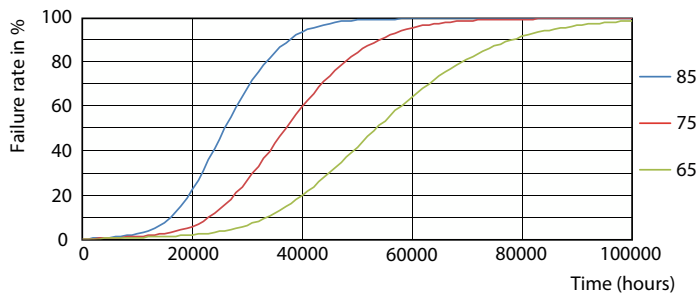
MASTER LEDtube Mains T5

Livslängd



Lumen Maintenance Diagram - MAS LEDtube 1200mm HO 26W 830 T5

Lumen Maintenance Diagram - MAS LEDtube 1200mm HO 26W 830 T5



Life Expectancy Diagram - MAS LEDtube 1200mm HO 26W 830 T5

