



MASTER LEDtube EM/ Mains

MASTER LEDtube Sensor 1200mm HO 16.5W865 T8

La lampe Philips MASTER LEDtube intègre une source LED dans un corps qui reprend les dimensions des lampes fluorescentes classiques. Sa conception unique permet de créer une apparence visuelle parfaitement uniforme qu'il n'est pas possible de distinguer du fluorescent traditionnel. Convient aux utilisateurs qui recherchent le meilleur rapport qualité/prix avec un budget limité et souhaitent remplacer leurs lampes pour obtenir un meilleur effet lumineux et une durée de vie plus longue.

Mises en garde et sécurité

• -

Données du produit

Informations générales		Efficacité lumineuse (nominale)	
Culot	G13 [Medium Bi-Pin Fluorescent]		127,00 lm/W
Durée de vie nominale	50 000 h	Cohérence des couleurs	<6
Nombre de cycles d'allumage	200 000	Indice de rendu de couleur (IRC)	83
Type de lampe	LED	LLMF à la fin de la durée de vie nominale (nom.)	70 %
Conforme à RoHS	Oui		
Données techniques de l'éclairage		Fonctionnement et électricité	
Code couleur	865 [CCT of 6500K]	Fréquence linéaire	50 to 60 Hz
Angle du faisceau (nom.)	240 degré(s)	Fréquence d'entrée	50 à 60 Hz
Flux lumineux	2 100 lm	Consommation électrique	16,5 W
Désignation de la couleur	Lumière naturelle froide	Courant lampe (max.)	85 mA
Température de couleur corrélée (nom.)	6500 K	Courant lampe (min.)	65 mA
		Heure de démarrage (nom.)	0,5 s

MASTER LEDtube EM/Mains

Temps de chauffe à 60 %	0.5 s
Facteur de puissance (fraction)	0.9
Tension (nom.)	220-240 V

Température

Gamme de températures ambiantes	-20 °C à 45 °C
Température maximale du produit (nom.)	55 °C

Commandes et gradation

Variation de l'intensité lumineuse	Oui
------------------------------------	-----

Mécanique et boîtier

Matériaux des lampes	Verre
Longueur du produit	1 200 mm
Forme de la lampe	Tube, double extrémité

Approbation et application

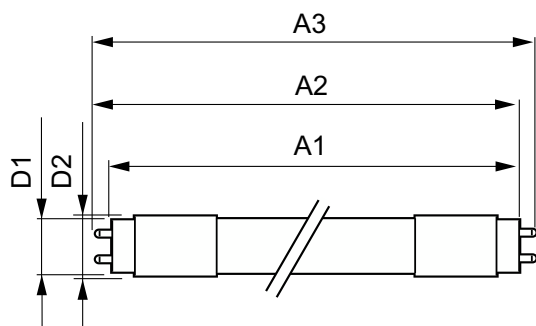
Produit à faible consommation	Oui
-------------------------------	-----

Homologation	Marquage CE Conformité à la directive RoHS Certificat KEMA Keur
Consommation d'énergie kWh/1 000 h	17 kWh

Données du produit

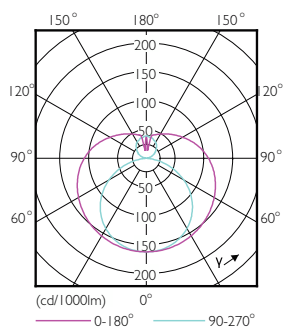
Nom du produit de la commande	MAS LEDtube Sensor 1200mm HO 16.5W865 T8
Nom de produit complet	MASTER LEDtube Sensor 1200mm HO 16.5W865 T8
Code EOC	871869680604300
Code de commande	80604300
Code 12NC	929001878602
Quantité par pack	1
Code EAN – Produit/Boîte	8718696806043
Conditionnement par carton	10
Codes EAN/UPC – Boîte	8718696806050

Schéma dimensionnel

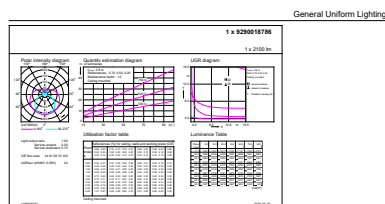


Product	D1	D2	A1	A2	A3
MAS LEDtube Sensor 1200mm HO 16.5W865 T8	25,8 mm	28 mm	1 199,4 mm	1 206,5 mm	1 213,6 mm

Données photométriques



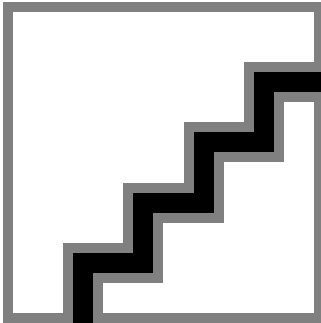
Light Distribution Diagram - MAS LEDtube Sensor 1200mm HO 16.5W865 T8



General uniform lighting - MAS LEDtube Sensor 1200mm HO 16.5W865 T8

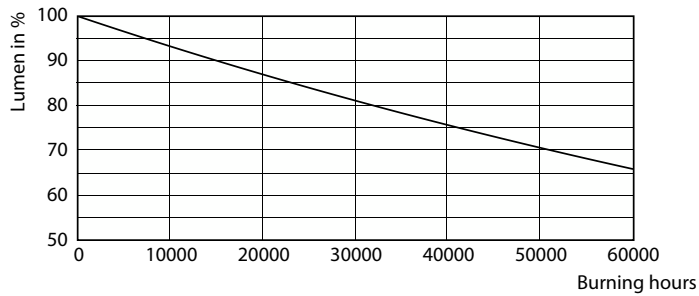
MASTER LEDtube EM/Mains

Données photométriques

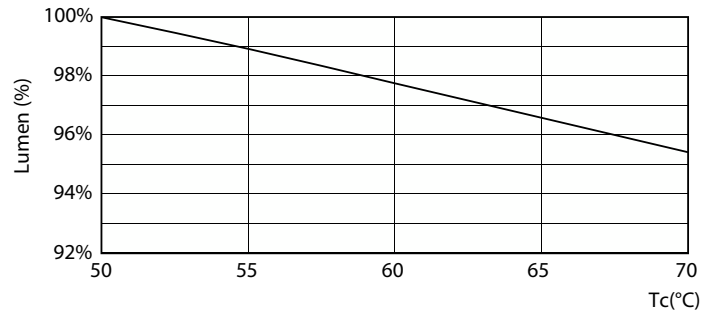


Spectral Power Distribution Colour - MAS LEDtube Sensor 1200mm HO 16.5W865 T8

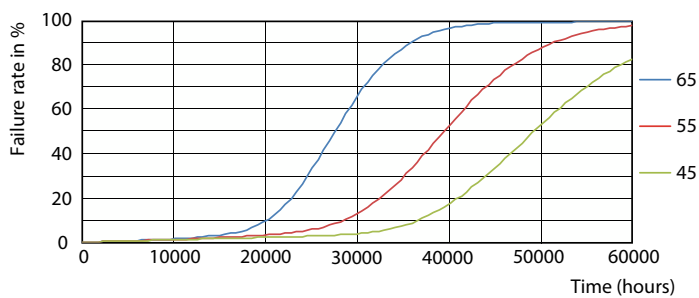
Durée de vie



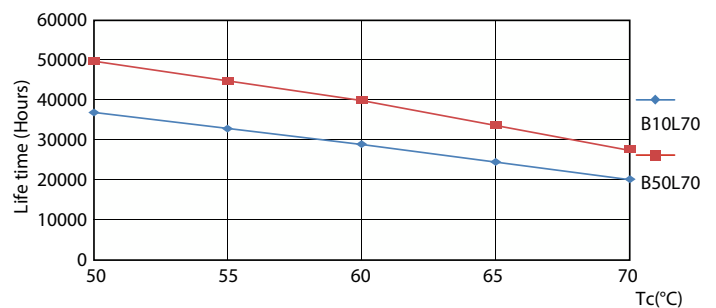
Lumen Maintenance Diagram - MAS LEDtube Sensor 1200mm HO 16.5W865 T8



Lumen Maintenance Diagram - MAS LEDtube Sensor 1200mm HO 16.5W865 T8



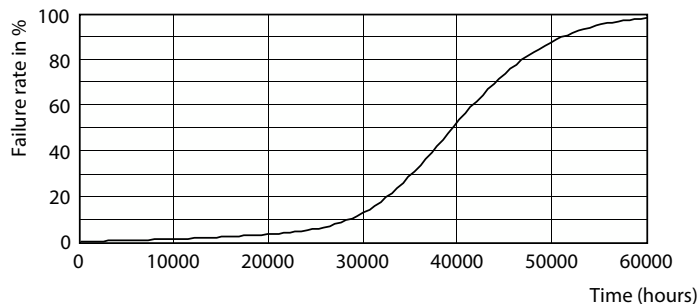
Life Expectancy Diagram - MAS LEDtube Sensor 1200mm HO 16.5W865 T8



Life Expectancy Diagram - MAS LEDtube Sensor 1200mm HO 16.5W865 T8

MASTER LEDtube EM/Mains

Durée de vie



Life Expectancy Diagram - MAS LEDtube Sensor 1200mm HO 16.5W865 T8

