



CorePro LED tube Universal T8



CorePro LEDtube UN 1500mm HO 23W840 T8

Con una design e una tecnologia semplificata, Philips CorePro LED tubeUniversal Universal T8 è pensato per funzionare con tutte le tipologie di reattori e si adatta direttamente agli apparecchi già esistenti con ballast elettromagnetici EM o elettronici HF; può essere anche collegato direttamente alla rete elettrica. questo riduce i costi di stoccaggio e di gestione di differenti icodici di tubi LED a magazzino, diventando un grande vantaggio per il grossista di materiale eelettrico.

Dati del prodotto

Informazioni generali	
Attacco	G13 [Medium Bi-Pin Fluorescent]
Durata nominale	50.000 ore
Ciclo di commutazione on/off	50.000
Lighting Technology	LED
Riferimento per la misurazione del flusso	Sphere
Marchio CE	Si
Conformità a RoHS EU	Si

Dati tecnici di illuminazione	
Codice colore	840 [CCT of 4000K]
Angolo del fascio (Nom)	240 °
Flusso luminoso	2.700 lm
Designazione colore	Bianco freddo (CW)
Temperatura del colore correlata	4000 K
Efficienza luminosa (specificata) (Nom)	117 lm/W
Uniformità del colore	<6
Indice di resa cromatica (CRI)	80
LLMF a fine durata vita nominale (Nom)	70 %

Valore di tremolio (PstLM)	1
Effetto stroboscopico	0,9
Photobiological safety according to EN 62471	RG0

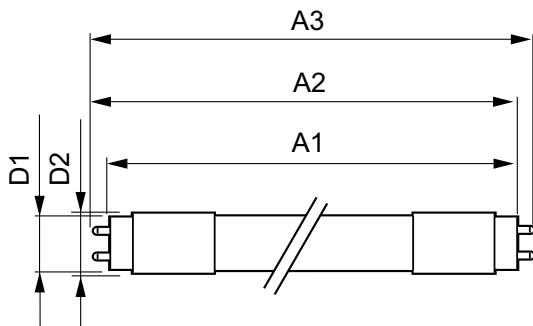
Funzionamento e parte elettrica	
Frequenza di linea	50 to 60 Hz
Frequenza di ingresso	Da 50 a 60 Hz
Consumo energetico	23 W
Corrente lampada (Nom)	130 mA
Tempo di avvio (Nom)	0,5 s
Tempo di riscaldamento per raggiungere il 60% del flusso luminoso	0,5 s
Fattore di potenza (frazione)	0,9
Tensione (Nom)	220-240 V
LED alternative to fluorescent lamp power	58 W
Corrente di spunto di alimentazione	9,6
N. max lampade su MCB tipo B 10 A - Rete	80
N. max lampade su MCB B tipo 10 A - Reattore EM senza attacco comp.	80

CorePro LED tube Universal T8

N. max lampade su MCB B tipo 10 A - Reattore EM con attacco comp.	16
N. max lampade su MCB tipo B 16 A - Rete	128
N. max lampade su MCB B tipo 16 A - Reattore EM senza attacco comp.	128
N. max lampade su MCB B tipo 16 A - Reattore EM con attacco comp.	25
Compatibilità del ballast	Universale
Temperatura	
Range temperatura ambiente	Da -20 °C a 45 °C
Temp. massima involucri (Nom)	60 °C
Controlli e dimmerazione	
Dimmerabile	No
Meccanica e corpo	
Finitura lampadina	Smerigliata
Materiale della lampadina	Vetro
Lunghezza prodotto	1.500 mm
Forma lampadina	T8
Approvazione e applicazione	
Classe di efficienza energetica	E

Prodotto per il risparmio energetico	Sì
Marchi di approvazione	Conformità RoHS TUV Marchio CE Certificato KEMA Keur
Consumo energetico kWh/1000 h	23 kWh
Numero di registrazione EPREL	1315791
Dati del prodotto	
Nome prodotto ordine	CorePro LEDtube UN 1500mm HO 23W840 T8
Nome completo prodotto	CorePro LEDtube UN 1500mm HO 23W840 T8
Full EOC	871869680174100
Descrizione codice locale	CORE58840UN
Codice d'ordine	80174100
Codice materiale (12NC)	929001869602
Codice locale	CORE58840UN
Numeratore SAP - Quantità per confezione	1
EAN/UPC - Prodotto/scatola	8718696801741
Numeratore - Confezioni per scatola esterna	10
EAN/UPC - Case	8718696801758

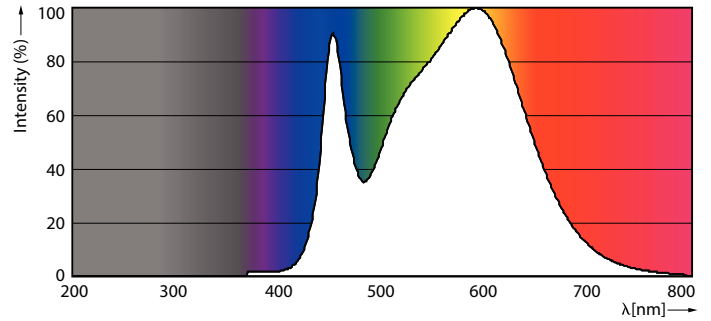
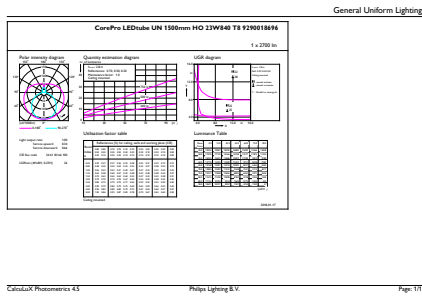
Disegno tecnico



Product	D1	D2	A1	A2	A3
CorePro LEDtube UN 1500mm HO 23W840 T8	27,9 mm	28 mm	1.500 mm	1.505,9 mm	1.514,2 mm

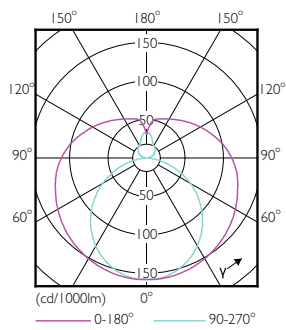
CorePro LED tube Universal T8

Fotometrie



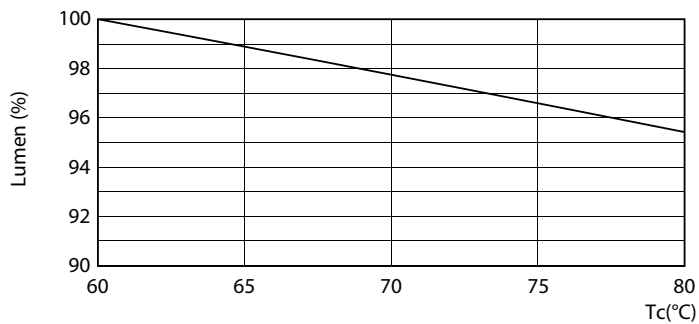
General uniform lighting - CorePro LEDtube UN 1500mm HO 23W840 T8

Spectral Power Distribution Colour - CorePro LEDtube UN 1500mm HO 23W840 T8

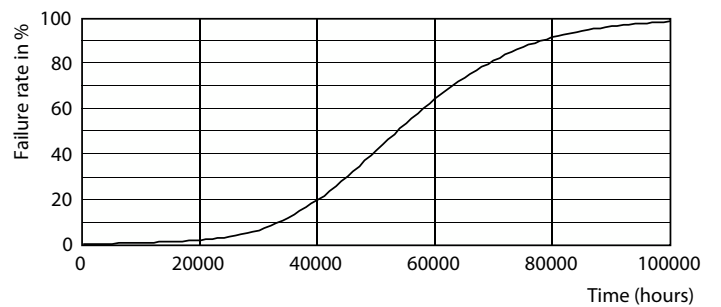


Light Distribution Diagram

Durata



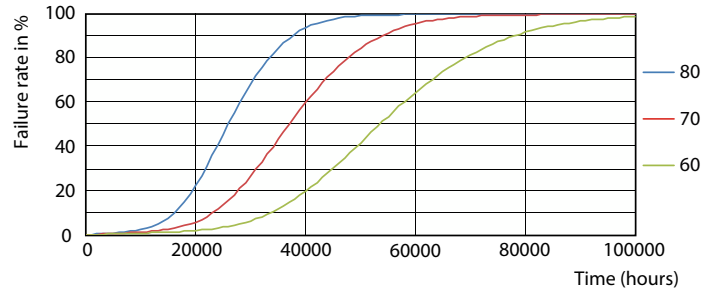
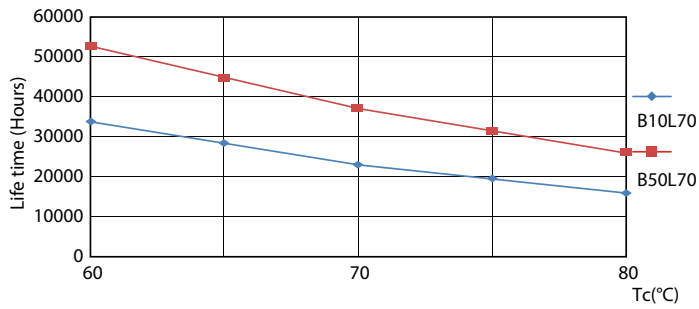
Lumen Maintenance Diagram - CorePro LEDtube UN 1500mm HO 23W840 T8



Life Expectancy Diagram - CorePro LEDtube UN 1500mm HO 23W840 T8

CorePro LED tube Universal T8

Durata



Life Expectancy Diagram - CorePro LEDtube UN 1500mm HO 23W840 T8

Life Expectancy Diagram - CorePro LEDtube UN 1500mm HO 23W840 T8



Lumen Maintenance Diagram - CorePro LEDtube UN 1500mm HO 23W840 T8

