



CorePro LEDtube Universal T8



CorePro LEDtube UN 1500mm HO 23W840 T8

Die ideale LED-Röhre zum Einstiegspreis mit hohem Lichtstrom für den Elektroinstallateur – immer mit der richtigen LEDtube vor Ort! Die Philips CorePro LEDtube Universal eignet sich hervorragend als Alternative für herkömmliche T8-Leuchtstofflampen und ermöglichen erhebliche Energieeinsparungen – egal ob ein KVG/VVG oder ein EVG vorhanden ist.

Hinweise

- Zertifizierung inkl. Anforderungen aus der Sicherheitsnorm IEC 62776 für zweiseitig gesockelte Lampen (geprüft durch TÜV Süd)
- Beim Wechsel auf LEDtube muss überprüft werden, ob die in den Vorschriften geforderten Beleuchtungsstärken eingehalten werden.
- Wir weisen darauf hin, dass die Gesamtenergieeffizienz und Lichtverteilung einer Anlage von der Bauart der Anlage bestimmt werden.
- Lampe ist in trockenen Umgebungen einzusetzen und nur in Verbindung mit einer für den Anwendungsbereich zugelassenen Leuchte zu betreiben

Produkt Daten

| Allgemeine Informationen | | Ausstrahlungswinkel (Nom) | |
|--------------------------------|---------------------------------|--|---------------|
| Sockel | G13 [Medium Bi-Pin Fluorescent] | | 240 Grad |
| Nennlebensdauer | 50.000 Stunde(n) | Lichtstrom | 2.700 lm |
| Schaltzyklus | 50.000 | Lichtfarbe | Kaltweiß (CW) |
| Beleuchtungstechnologie | LED | Ähnlichste Farbtemperatur (Nom) | 4000 K |
| Referenz für Lichtstrommessung | Sphere | Nennlichtausbeute (nom.) | 117 lm/W |
| CE-Zeichen | Ja | Farbkonsistenz | <6 |
| EU RoHS-konform | Ja | Farbwiedergabeindex (CRI) | 80 |
| | | Restlichtstrom am Ende der Nennlebensdauer (Nom.) | 70 % |
| | | Flackerwert (PstLM) – Flackerwert gemäß EN 61000-3-3 | 1 |
| Lichttechnische Daten | | | |
| Farbcode | 840 [CCT of 4000K] | | |

CorePro LEDtube Universal T8

| | |
|--|-----|
| Messung der Sichtbarkeit des Stroboskopeffekts (SVM) | 0,9 |
| Photobiologische Sicherheit gemäß EN 62471 | RG0 |

Betrieb und Elektrik

| | |
|---|--------------|
| Netzfrequenz | 50 to 60 Hz |
| Eingangsfrequenz | 50 bis 60 Hz |
| Energieverbrauch | 23 W |
| Lampenstrom (Nom) | 130 mA |
| Startzeit (Nom) | 0,5 s |
| Aufwärmzeit bis 60 % Licht | 0,5 s |
| Leistungsfaktor (Bruchteile) | 0,9 |
| Spannung (Nom) | 220-240 V |
| LED-Alternative zu Leuchtstofflampeleistung | 58 W |
| Einschaltstrom am Netz | 9,6 |
| Max. Lampenanzahl für MCB Typ B 10 A – Netz | 80 |
| Max. Lampenanzahl für MCB Typ B 10 A – KVG-Vorschaltgerät ohne komp. Cap. | 80 |
| Max. Lampenanzahl für MCB Typ B 10 A – KVG-Vorschaltgerät mit komp. Cap. | 16 |
| Max. Lampenanzahl für MCB Typ B 16 A – Netz | 128 |
| Max. Lampenanzahl für MCB Typ B 16 A – KVG-Vorschaltgerät ohne komp. Cap. | 128 |
| Max. Lampenanzahl für MCB Typ B 16 A – KVG-Vorschaltgerät mit komp. Cap. | 25 |

Temperatur

| | |
|----------------------------|------------------|
| Umgebungstemperaturbereich | -20 °C bis 45 °C |
| Gehäusetemperatur (Nom) | 60 °C |

Lichtregelung und Dimmen

| | |
|---------|------|
| Dimmbar | Nein |
|---------|------|

Mechanik und Gehäuse

| | |
|------------------|---------|
| Kolbenausführung | Matt |
| Kolbenmaterial | Glas |
| Produktlänge | 1500 mm |
| Kolbenform | T8 |

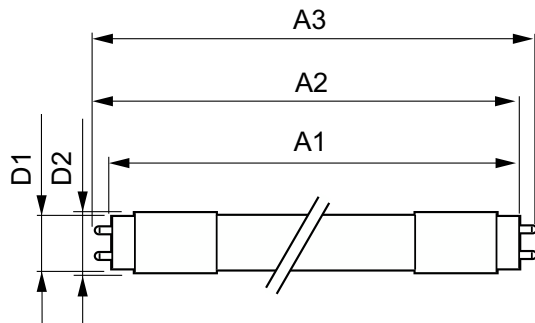
Genehmigung und Anwendung

| | |
|---------------------------------|--|
| Energieeffizienzklasse | E |
| Energiesparendes Produkt | Ja |
| Zeichen & Zertifikate | RoHS konform TUV CE Zeichen KEMA-KEUR(DEKRA) Zertifikat |
| Energieverbrauch kWh/1.000 Std. | 23 kWh |
| EPREL Registrierungsnummer | 1315791 |

Produktdaten

| | |
|---------------------------------|---|
| Bestell-Produktname | CorePro LEDtube UN 1500mm HO 23W840 T8 |
| Gesamtbezeichnung des Produkts | CorePro LEDtube UN 1500mm HO 23W840 T8 |
| Gesamt-Produktcode | 871869680174100 |
| Bestellcode | 80174100 |
| Material-Nr. (12NC) | 929001869602 |
| Anzahl pro Verpackung | 1 |
| EAN/UPC – Produkt/Kiste | 8718696801741 |
| Zähler – Pakete pro Außenkarton | 10 |
| EAN Umverpackung | 8718696801758 |

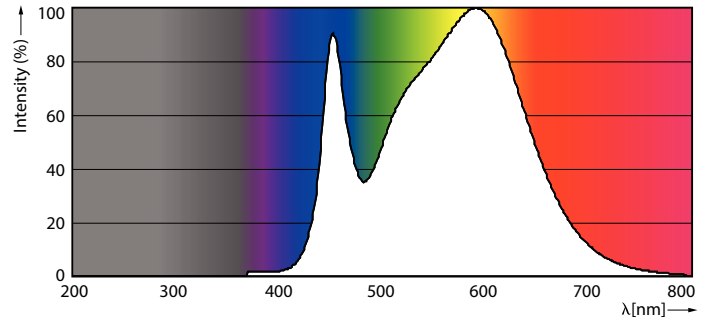
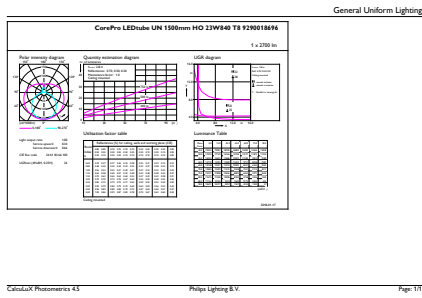
Abmessungsskizzen



| Product | D1 | D2 | A1 | A2 | A3 |
|---|---------|-------|---------|------------|------------|
| CorePro LEDtube UN 1500mm HO 23W840 T8 | 27,9 mm | 28 mm | 1500 mm | 1.505,9 mm | 1.514,2 mm |

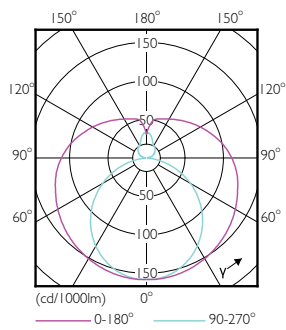
CorePro LEDtube Universal T8

Photometrische Daten



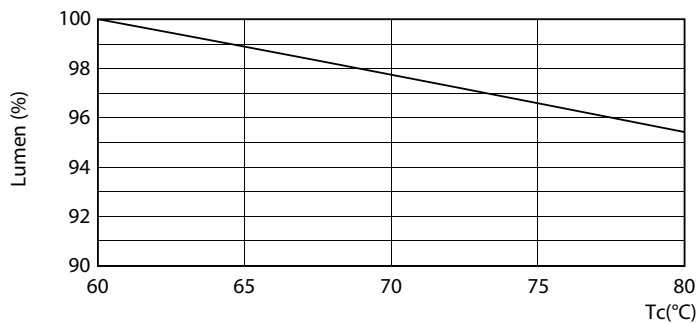
General uniform lighting - CorePro LEDtube UN 1500mm HO 23W840 T8

Spectral Power Distribution Colour - CorePro LEDtube UN 1500mm HO 23W840 T8

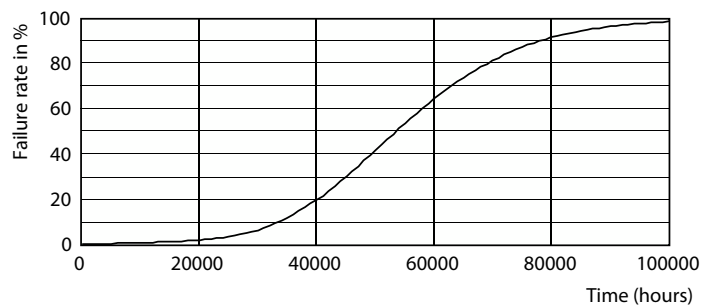


Light Distribution Diagram

Lebensdauer



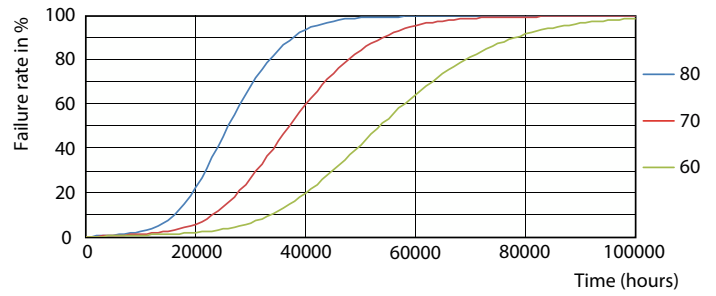
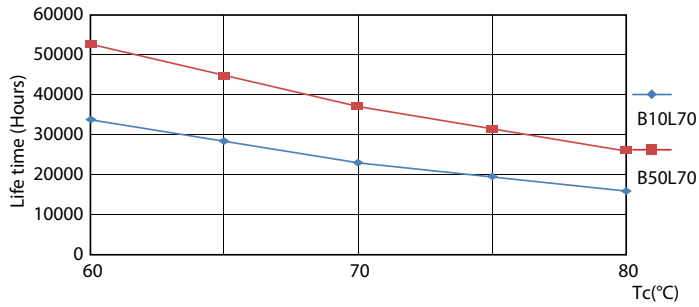
Lumen Maintenance Diagram - CorePro LEDtube UN 1500mm HO 23W840 T8



Life Expectancy Diagram - CorePro LEDtube UN 1500mm HO 23W840 T8

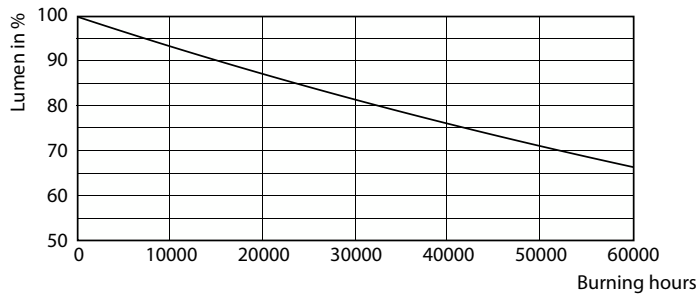
CorePro LEDtube Universal T8

Lebensdauer



Life Expectancy Diagram - CorePro LEDtube UN 1500mm HO 23W840 T8

Life Expectancy Diagram - CorePro LEDtube UN 1500mm HO 23W840 T8



Lumen Maintenance Diagram - CorePro LEDtube UN 1500mm HO 23W840 T8

