



# CorePro LEDtube Universal T8



## CorePro LEDtube UN 1500mm HO 23W830 T8

Die ideale LED-Röhre zum Einstiegspreis mit hohem Lichtstrom für den Elektroinstallateur – immer mit der richtigen LEDtube vor Ort! Die Philips CorePro LEDtube Universal eignet sich hervorragend als Alternative für herkömmliche T8-Leuchtstofflampen und ermöglichen erhebliche Energieeinsparungen – egal ob ein KVG/VVG oder ein EVG vorhanden ist.

### Hinweise

- Zertifizierung inkl. Anforderungen aus der Sicherheitsnorm IEC 62776 für zweiseitig gesockelte Lampen (geprüft durch TÜV Süd)
- Beim Wechsel auf LEDtube muss überprüft werden, ob die in den Vorschriften geforderten Beleuchtungsstärken eingehalten werden.
- Wir weisen darauf hin, dass die Gesamtenergieeffizienz und Lichtverteilung einer Anlage von der Bauart der Anlage bestimmt werden.
- Lampe ist in trockenen Umgebungen einzusetzen und nur in Verbindung mit einer für den Anwendungsbereich zugelassenen Leuchte zu betreiben

### Produkt Daten

Allgemeine Informationen		Ausstrahlungswinkel (Nom)	
Sockel	G13 [Medium Bi-Pin Fluorescent]		240 Grad
Nennlebensdauer	50.000 Stunde(n)	Lichtstrom	2.500 lm
Schaltzyklus	50.000	Lichtfarbe	Weiß (WH)
Beleuchtungstechnologie	LED	Ähnlichste Farbtemperatur (Nom)	3000 K
Referenz für Lichtstrommessung	Sphere	Nennlichtausbeute (nom.)	108,00 lm/W
CE-Zeichen	Ja	Farbkonsistenz	<6
EU RoHS-konform	Ja	Farbwiedergabeindex (CRI)	80
		Restlichtstrom am Ende der Nennlebensdauer (Nom.)	70 %
		Flackerwert (PstLM) – Flackerwert gemäß EN 61000-3-3	1
Lichttechnische Daten			
Farbcode	830 [CCT of 3000K]		

# CorePro LEDtube Universal T8

Messung der Sichtbarkeit des Stroboskopeffekts (SVM)	0,9
Photobiologische Sicherheit gemäß EN 62471	RG0

## Betrieb und Elektrik

Netzfrequenz	50 to 60 Hz
Eingangsfrequenz	50 bis 60 Hz
Energieverbrauch	23 W
Lampenstrom (Nom)	130 mA
Startzeit (Nom)	0,5 s
Aufwärmzeit bis 60 % Licht	0,5 s
Leistungsfaktor (Bruchteile)	0,9
Spannung (Nom)	220-240 V
LED-Alternative zu Leuchtstofflampeleistung	58 W
Einschaltstrom am Netz	9,6
Max. Lampenanzahl für MCB Typ B 10 A – Netz	80
Max. Lampenanzahl für MCB Typ B 10 A – KVG-Vorschaltgerät ohne komp. Cap.	80
Max. Lampenanzahl für MCB Typ B 10 A – KVG-Vorschaltgerät mit komp. Cap.	16
Max. Lampenanzahl für MCB Typ B 16 A – Netz	128
Max. Lampenanzahl für MCB Typ B 16 A – KVG-Vorschaltgerät ohne komp. Cap.	128
Max. Lampenanzahl für MCB Typ B 16 A – KVG-Vorschaltgerät mit komp. Cap.	25

## Temperatur

Umgebungstemperaturbereich	-20 °C bis 45 °C
Gehäusetemperatur (Nom)	60 °C

## Lichtregelung und Dimmen

Dimmbar	Nein
---------	------

## Mechanik und Gehäuse

Kolbenausführung	Matt
Kolbenmaterial	Glas
Produktlänge	1.500 mm
Kolbenform	T8

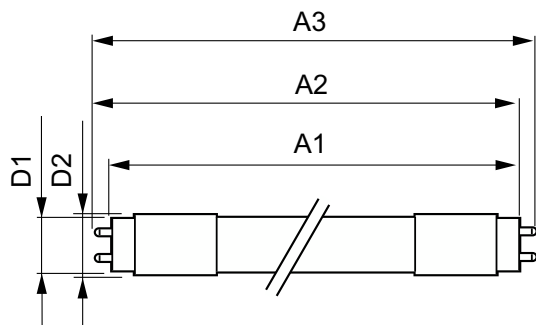
## Genehmigung und Anwendung

Energieeffizienzklasse	F
Energiesparendes Produkt	Ja
Zeichen & Zertifikate	RoHS konform TUV CE Zeichen KEMA-KEUR(DEKRA) Zertifikat
Energieverbrauch kWh/1.000 Std.	23 kWh
EPREL Registrierungsnummer	1315790

## Produktdaten

Bestell-Produktname	CorePro LEDtube UN 1500mm HO 23W830 T8
Gesamtbezeichnung des Produkts	CorePro LEDtube UN 1500mm HO 23W830 T8
Gesamt-Produktcode	871869680172700
Bestellcode	80172700
Material-Nr. (12NC)	929001869502
Anzahl pro Verpackung	1
EAN/UPC – Produkt/Kiste	8718696801727
Zähler – Pakete pro Außenkarton	10
EAN Umverpackung	8718696801734

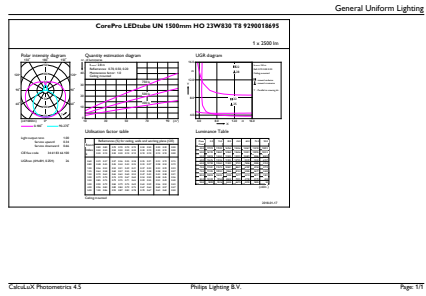
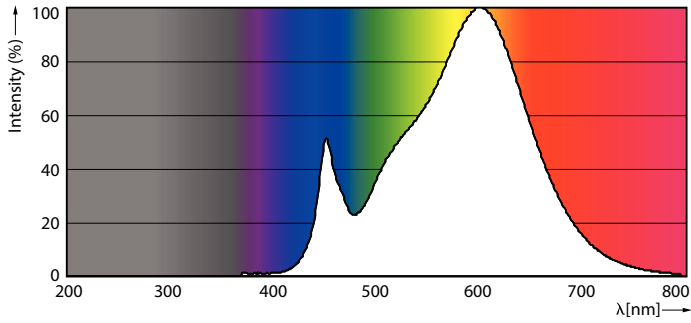
## Abmessungsskizzen



Product	D1	D2	A1	A2	A3
CorePro LEDtube UN 1500mm HO 23W830 T8	27,9 mm	28 mm	1.500 mm	1.505,9 mm	1.514,2 mm

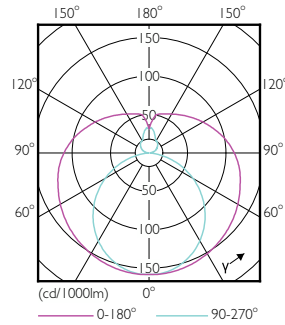
# CorePro LEDtube Universal T8

## Photometrische Daten



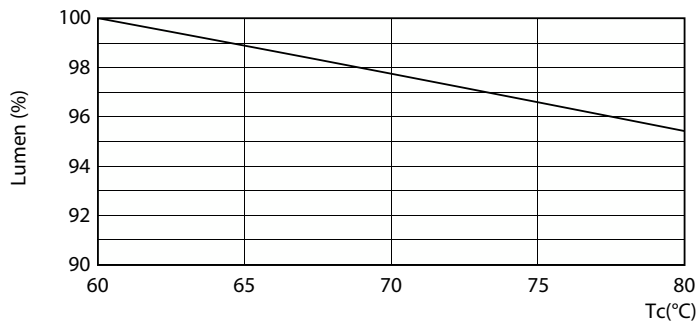
Spectral Power Distribution Colour - CorePro LEDtube UN 1500mm HO 23W830 T8

General uniform lighting - CorePro LEDtube UN 1500mm HO 23W830 T8

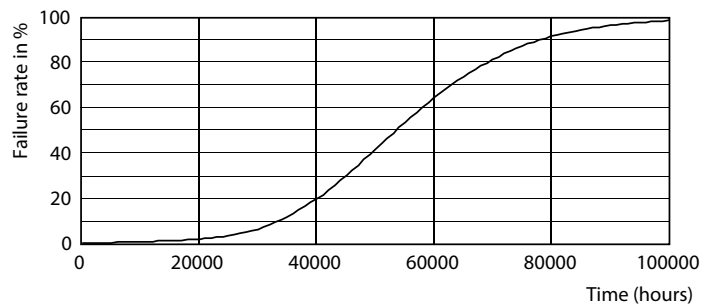


Light Distribution Diagram

## Lebensdauer



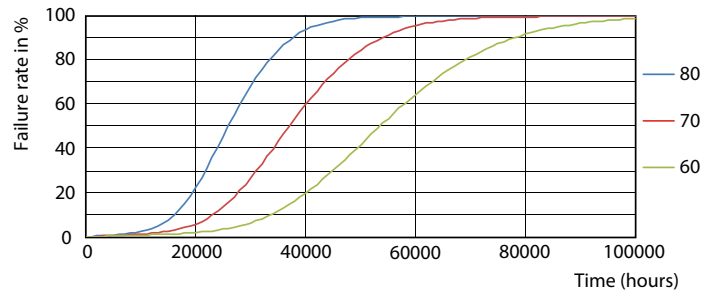
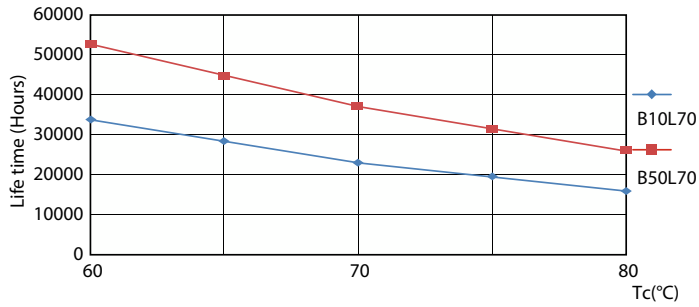
Lumen Maintenance Diagram - CorePro LEDtube UN 1500mm HO 23W830 T8



Life Expectancy Diagram - CorePro LEDtube UN 1500mm HO 23W830 T8

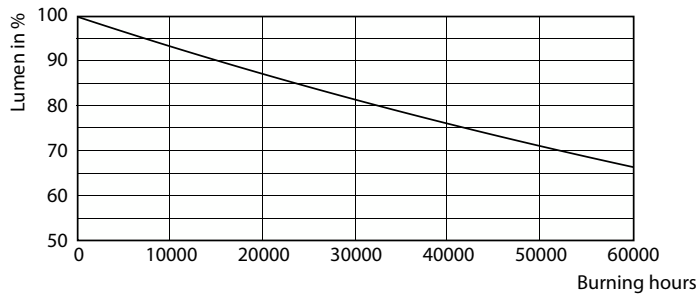
# CorePro LEDtube Universal T8

## Lebensdauer



Life Expectancy Diagram - CorePro LEDtube UN 1500mm HO 23W830 T8

Life Expectancy Diagram - CorePro LEDtube UN 1500mm HO 23W830 T8



Lumen Maintenance Diagram - CorePro LEDtube UN 1500mm HO 23W830 T8

