



CorePro LEDtube Universal T8



CorePro LEDtube UN 1200mm HO 18W865 T8

Nya Philips CorePro LEDtube Universal T8 gör ditt belysningsprojekt enkelt. Du behöver inte tänka på driftdonsteknik längre. Tack vare den unika designen kan Philips CorePro LEDtube Universal T8 installeras i armaturer som drivs antingen med elektromagnetiska driftdon, HF-driftdon eller nätspänningsanslutning. Så enkel att använda och inget behov av att ha dubbla lager av produkter! Philips CorePro LEDtube Universal T8 är säker, tillförlitlig och enkel att installera och är det perfekta alternativet till konventionella lysrör för att spara energi och sänka investeringskostnaderna.

Produktdata

Allmän information	
Socket	G13 [Medium Bi-Pin Fluorescent]
Nominell livslängd	50 000 h
Driftcykel	50 000
Lighting Technology	LED
Mätreferens för ljusflöde	Sphere
CE-märkning	Ja
EU RoHS-kompatibel	Ja

Ljusteknik	
Färgkod	865 [CCT of 6500K]
Spridningsvinkel (nom)	240 °
Ljusflöde	2 000 lm
Färgbeteckning	Kallt dagsljus
Korrelerad färgtemperatur (nom)	6500 K
Ljusutbyte (märkvärde) (nom)	111 lm/W
Färgbeständighet	<6

Färgåtergivningsindex	80
LLMF vid slutet av nominell livslängd (nom)	70 %
Flimmervärde (PstLM)	1
Stroboskopisk effekt	0,9
Photobiological safety according to EN 62471	RGO

Drift och elektricitet	
Line Frequency	50 to 60 Hz
Ingångsfrekvens	50–60 Hz
Effektförbrukning	18 W
Lampström (nom)	100 mA
Tändningstid (nom)	0,5 s
Uppvärmningstid till 60 % ljus	0.5 s
Effektfaktor (fraktion)	0.9
Spänning (nom)	220–240 V
LED alternative to fluorescent lamp power	36 W
Ingående ström vid nätspänning	9.4

CorePro LEDtube Universal T8

Max antal lampor på automatsäkring av B-typ 10 A	82
– Nätspänning	
Max antal lampor på automatsäkring av typ B, 10 A	104
– EM-driftdon utan kompakt sockel	
Max antal lampor på automatsäkring av typ B, 10 A	19
– EM-driftdon med kompakt sockel	
Max antal lampor på automatsäkring av B-typ 16 A	131
– Nätspänning	
Max antal lampor på automatsäkring av typ B, 16 A	166
– EM-driftdon utan kompakt sockel	
Max antal lampor på automatsäkring av typ B, 16 A	30
– EM-driftdon med kompakt sockel	

Temperatur

Omgivningstemperatur	-20 °C till +45 °C
T-Case max. (nom)	55 °C

Styrenheter och dimring

Dimbar	Nej
--------	-----

Mekanik och armaturhus

Ljuskällans ytbehandling	Frostad
Material i lampan	Glas
Produktens längd	1 200 mm
Lampform	T8

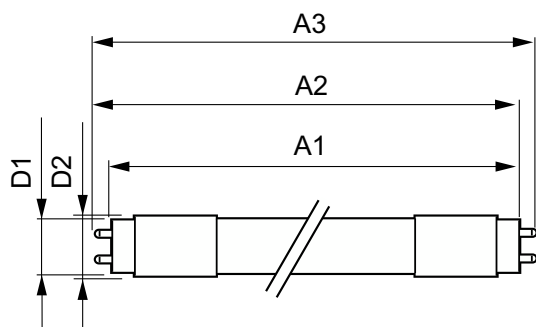
Användning och godkännande

Energieffektivitetsklass	E
Energisparande produkt	Ja
Godkännandemärkningar	Uppfyller RoHS TUV CE-märkning KEMA Keur-certifikat
Energiförbrukning kWh/1 000 tim	18 kWh
EPREL-registreringsnummer	1315789

Produktdata

Beställningsproduktnamn	CorePro LEDtube UN 1200mm HO 18W865 T8
Fullständigt produktnamn	CorePro LEDtube UN 1200mm HO 18W865 T8
Full EOC	871869680170300
Beskrivning av lokal kod	8293749
Beställningsnummer	929001869402
Materialnummer (12NC)	929001869402
Lokal kod	8293749
SAP-Räknare – Antal per förpackning	1
EAN/UPC - Produkt/fodral	8718696801703
Räknare - antal förpackningar per kartong	10
EAN/UPC - Hölje	8718696801710

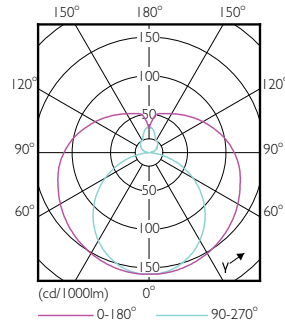
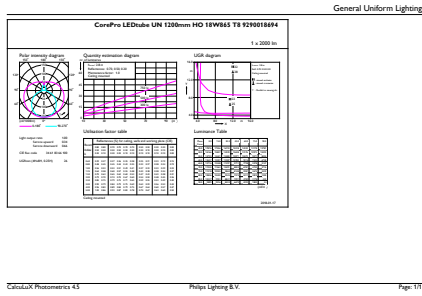
Måttskiss



Product	D1	D2	A1	A2	A3
CorePro LEDtube UN 1200mm HO 18W865 T8	27,9 mm	28 mm	1 199,4 mm	1 205,3 mm	1 213,6 mm

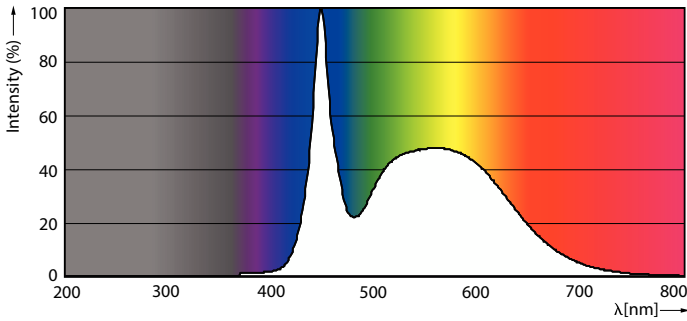
CorePro LEDtube Universal T8

Fotometriska data



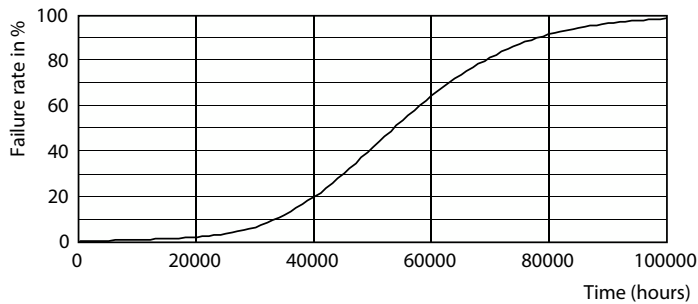
General uniform lighting - CorePro LEDtube UN 1200mm HO 18W865 T8

Light Distribution Diagram

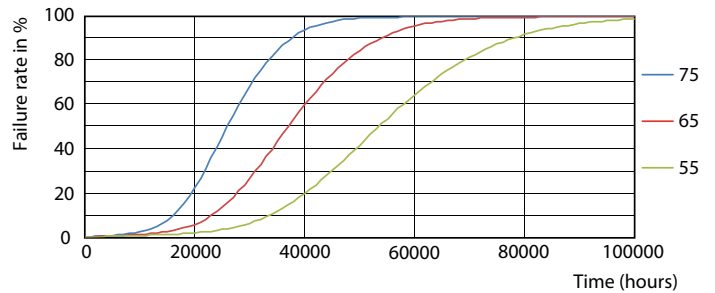


Spectral Power Distribution Colour - CorePro LEDtube UN 1200mm HO 18W865 T8

Livslängd



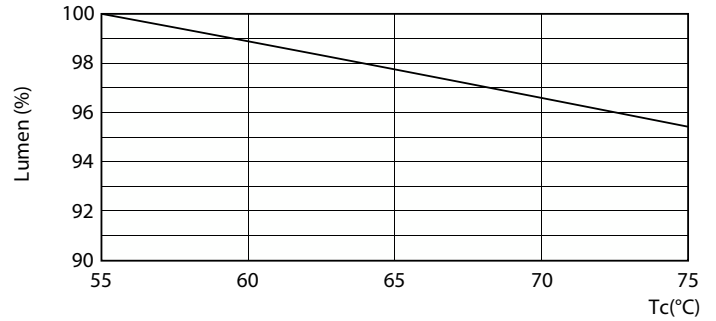
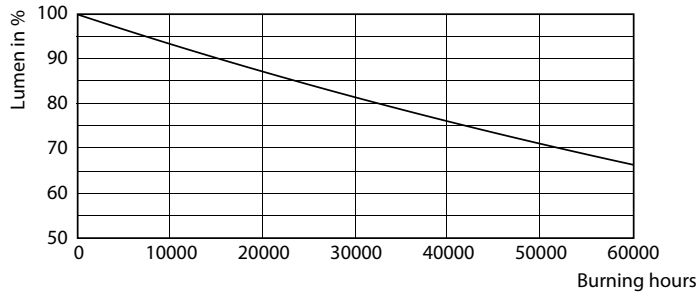
Life Expectancy Diagram - CorePro LEDtube UN 1200mm HO 18W865 T8



Life Expectancy Diagram - CorePro LEDtube UN 1200mm HO 18W865 T8

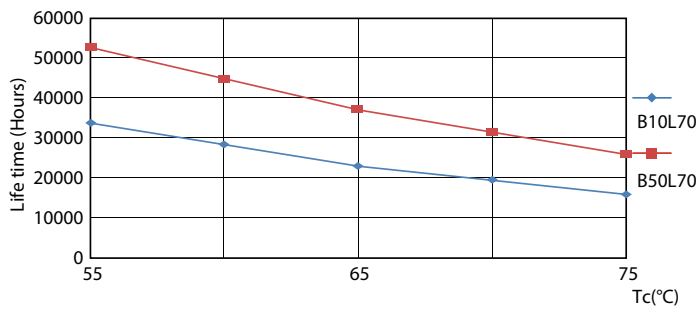
CorePro LEDtube Universal T8

Livslängd



Lumen Maintenance Diagram - CorePro LEDtube UN 1200mm HO 18W865 T8

Lumen Maintenance Diagram - CorePro LEDtube UN 1200mm HO 18W865 T8



Life Expectancy Diagram - CorePro LEDtube UN 1200mm HO 18W865 T8

