



CorePro LED tube Universal T8



CorePro LEDtube UN 1200mm HO 18W865 T8

Le nouveau Philips CorePro LEDtube Universal T8 apporte la simplicité à votre projet d'éclairage. Vous n'avez plus besoin de faire attention à la technologie du conducteur. Grâce à une conception unique, le Philips CorePro LEDtube Universal T8 s'intègre directement dans les luminaires fonctionnant soit sur des ballasts électromagnétiques, soit sur des ballasts électroniques HF, soit sur une connexion secteur. Il est très simple à utiliser et vous n'avez pas besoin de transporter des produits en double ! Parfaitement sûr, fiable et facile à installer, le Philips CorePro LEDtube Universal T8 est l'alternative idéale aux tubes fluorescents standard pour économiser de l'énergie et réduire les investissements.

Données du produit

Informations générales		Cohérence des couleurs	
Culot	G13 [Medium Bi-Pin Fluorescent]		<6
Durée de vie nominale	50 000 h	Indice de rendu de couleur (IRC)	80
Nombre de cycles d'allumage	50 000	LLMF à la fin de la durée de vie nominale (nom.)	70 %
Type de lampe	LED	Valeur de scintillement (PstLM)	1
Référence de mesure de flux	Sphere	Valeur d'effet stroboscopique (SVM)	0,9
Marquage CE	Oui	Sécurité photobiologique selon EN 62471	RGO
Conforme à RoHS	Oui		
Données techniques de l'éclairage		Fonctionnement et électricité	
Code couleur	865 [CCT of 6500K]	Fréquence linéaire	50 to 60 Hz
Angle du faisceau (nom.)	240 degré(s)	Fréquence d'entrée	50 à 60 Hz
Flux lumineux	2 000 lm	Consommation électrique	18 W
Désignation de la couleur	Lumière naturelle froide	Courant lampe (nom.)	100 mA
Température de couleur corrélée (nom.)	6500 K	Heure de démarrage (nom.)	0,5 s
Efficacité lumineuse (nominale)	111 lm/W	Temps de chauffe à 60 %	0,5 s
		Facteur de puissance (fraction)	0,9
		Tension (nom.)	220-240 V

CorePro LED tube Universal T8

Alternative LED puissance d'une lampe fluorescente	36 W
Courant d'appel sur secteur	9.4
Nb lampe maxi sur disjoncteur type B 10A – Secteur	82
Nb lampe maxi sur disjoncteur type B 10A – Ballast EM sans culot comp.	104
Nb lampe maxi sur disjoncteur type B 10A – Ballast EM avec culot comp.	19
Nb lampe maxi sur disjoncteur type B 16A – Secteur	131
Nb lampe maxi sur disjoncteur type B 16A – Ballast EM sans culot comp.	166
Nb lampe maxi sur disjoncteur type B 16A – Ballast EM avec culot comp.	30
Compatibilité des ballasts	Universel

Température

Gamme de températures ambiantes	-20 °C à 45 °C
Température maximale du produit (nom.)	55 °C

Commandes et gradation

Variation de l'intensité lumineuse	Non
------------------------------------	-----

Mécanique et boîtier

Finition ampoule	Dépoli
------------------	--------

Matériaux des lampes	Verre
Longueur du produit	1 200 mm
Forme de la lampe	T8

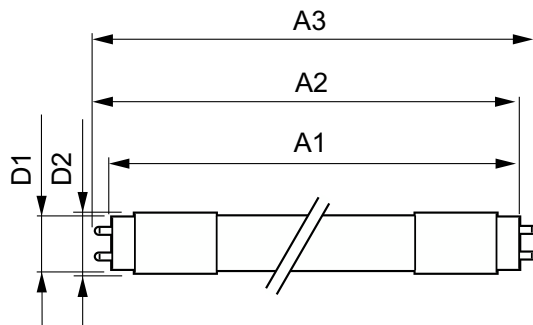
Approbation et application

Classe d'efficacité énergétique	E
Produit à faible consommation	Oui
Homologation	Conformité à la directive RoHS TUV Marquage CE Certificat KEMA Keur
Consommation d'énergie kWh/1 000 h	18 kWh
Numéro d'enregistrement EPREL	1315789

Données du produit

Nom du produit de la commande	CorePro LEDtube UN 1200mm HO 18W865 T8
Nom de produit complet	CorePro LEDtube UN 1200mm HO 18W865 T8
Code EOC	871869680170300
Code de commande	80170300
Code 12NC	929001869402
Quantité par pack	1
Code EAN – Produit/Boîte	8718696801703
Conditionnement par carton	10
Codes EAN/UPC – Boîte	8718696801710

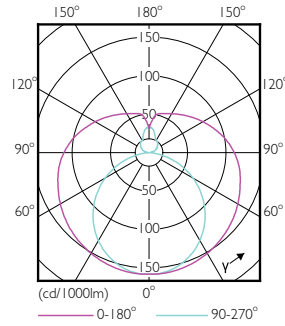
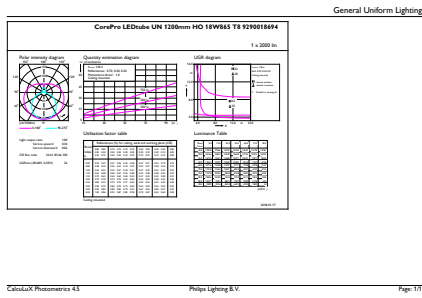
Schéma dimensionnel



Product	D1	D2	A1	A2	A3
CorePro LEDtube UN 1200mm HO 18W865 T8	27,9 mm	28 mm	1 199,4 mm	1 205,3 mm	1 213,6 mm

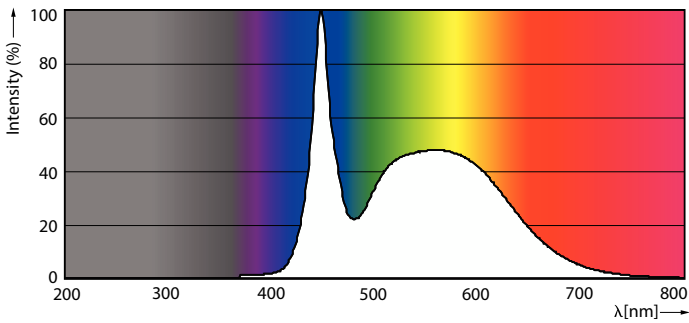
CorePro LED tube Universal T8

Données photométriques



General uniform lighting - CorePro LEDtube UN 1200mm HO 18W865 T8

Light Distribution Diagram

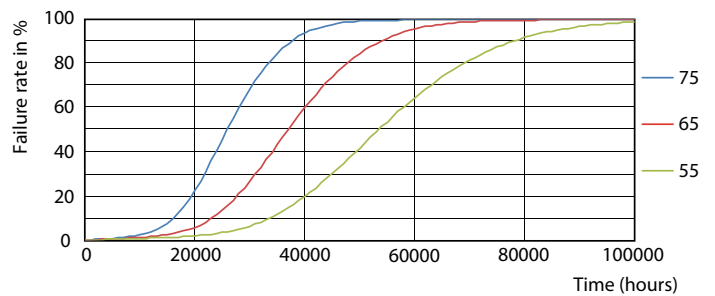


Spectral Power Distribution Colour - CorePro LEDtube UN 1200mm HO 18W865 T8

Durée de vie



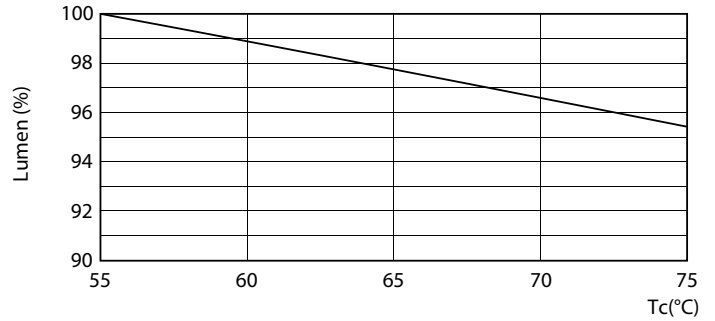
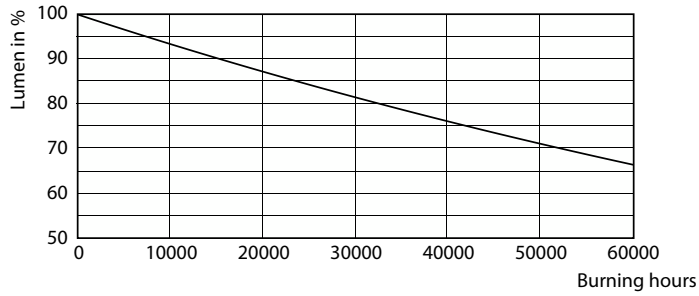
Life Expectancy Diagram - CorePro LEDtube UN 1200mm HO 18W865 T8



Life Expectancy Diagram - CorePro LEDtube UN 1200mm HO 18W865 T8

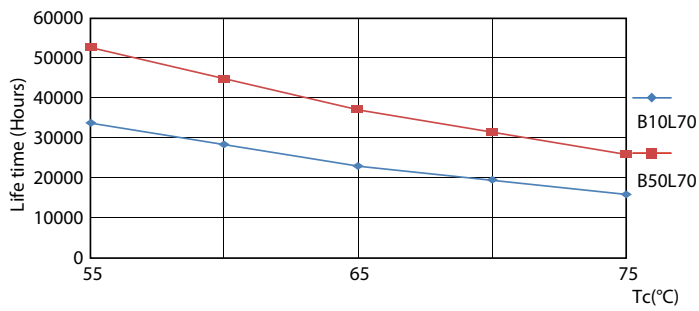
CorePro LED tube Universal T8

Durée de vie



Lumen Maintenance Diagram - CorePro LEDtube UN 1200mm HO 18W865 T8

Lumen Maintenance Diagram - CorePro LEDtube UN 1200mm HO 18W865 T8



Life Expectancy Diagram - CorePro LEDtube UN 1200mm HO 18W865 T8

