



MasterConnect LEDtube EM/secteur T8

MASTERConnect LEDtube IA 1200mm UO 16.5W865 T8

Le Philips MasterConnect LEDtube EM/Secteur T8 signifie une mise à niveau aisée vers un système d'éclairage connecté. Sa technologie de réseau maillé 2,4 GHz lui permet de s'intégrer sans fil avec plusieurs appareils de contrôle, tels que des détecteurs et des interrupteurs. Résultat : encore plus d'économies et une flexibilité accrue dans votre espace. Du fait de la gradation, de la détection de présence ou de la prise en compte de la lumière du jour, les lampes permettent de réaliser au moins 50 % d'économie, grâce à la technologie MasterConnect.

Données du produit

Informations générales		Efficacité lumineuse (nominale)	
Culot	G13 [Medium Bi-Pin Fluorescent]		151,52 lm/W
Durée de vie nominale	50 000 h	Cohérence des couleurs	<6
Nombre de cycles d'allumage	200 000	Indice de rendu de couleur (IRC)	83
Connectivité	Interact Ready	LLMF à la fin de la durée de vie nominale (nom.)	70 %
Type de lampe	LED	Fonctionnement et électricité	
Conforme à RoHS	Oui	Fréquence linéaire	50 to 60 Hz
Données techniques de l'éclairage		Fréquence d'entrée	50 à 60 Hz
Code couleur	865 [CCT of 6500K]	Consommation électrique	16,5 W
Angle du faisceau (nom.)	160 degré(s)	Courant lampe (max.)	76 mA
Flux lumineux	2 500 lm	Courant lampe (min.)	69 mA
Désignation de la couleur	Lumière naturelle froide	Heure de démarrage (nom.)	0,5 s
Température de couleur corrélée (nom.)	6500 K	Temps de chauffe à 60 %	0,5 s

MasterConnect LEDtube EM/secteur T8

Facteur de puissance (fraction)	0.9
Tension (nom.)	220-240 V

Température

Gamme de températures ambiantes	-20 °C à 45 °C
Température maximale du produit (nom.)	45 °C

Commandes et gradation

Variation de l'intensité lumineuse	Variateur sans fil
------------------------------------	--------------------

Mécanique et boîtier

Longueur du produit	1 200 mm
Forme de la lampe	Tube, double extrémité

Approbation et application

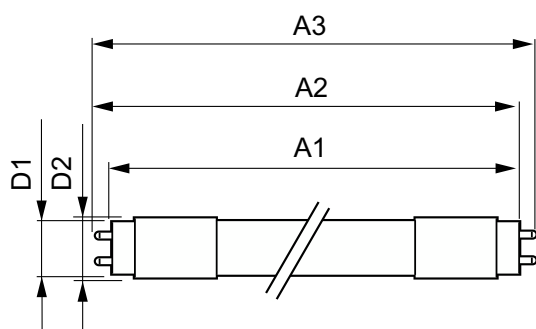
Produit à faible consommation	Oui
Homologation	TUV Marquage CE Conformité à la directive RoHS Certificat KEMA Keur

Consommation d'énergie kWh/1 000 h	17 kWh
------------------------------------	--------

Données du produit

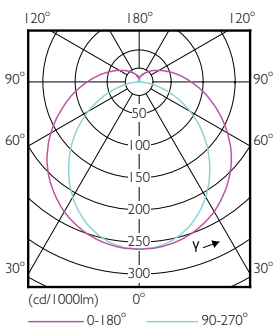
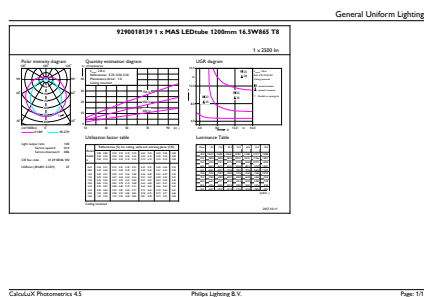
Nom du produit de la commande	MAScon LEDtube IA 1200mm UO 16.5W865 T8
Nom de produit complet	MASTERConnect LEDtube IA 1200mm UO 16.5W865 T8
Code EOC	871869677346800
Code de commande	77346800
Code 12NC	929001813902
Quantité par pack	1
Code EAN – Produit/Boîte	8718696773468
Conditionnement par carton	10
Codes EAN/UPC – Boîte	8718696773475

Schéma dimensionnel



Product	D1	D2	A1	A2	A3
MAScon LEDtube IA 1200mm UO 16.5W865 T8	25,7 mm	28 mm	1 199,4 mm	1 205,3 mm	1 212,4 mm

Données photométriques

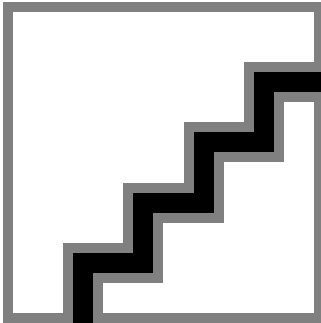


General uniform lighting - MAScon LEDtube IA 1200mm UO 16.5W865 T8

Light Distribution Diagram - MAScon LEDtube IA 1200mm UO 16.5W865 T8

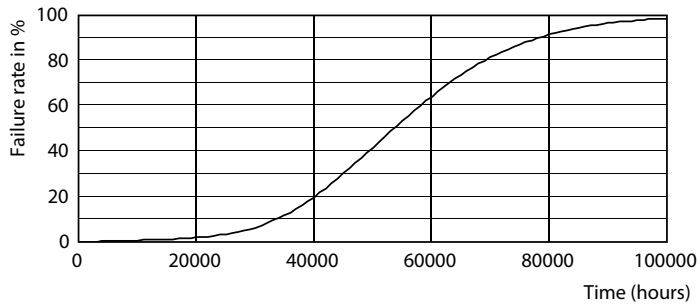
MasterConnect LEDtube EM/secteur T8

Données photométriques

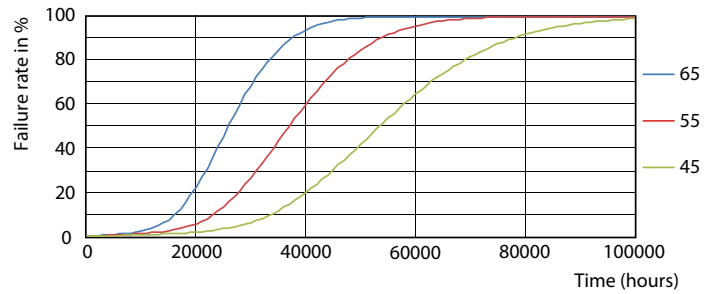


Spectral Power Distribution Colour - MAScon LEDtube IA 1200mm UO 16.5W865 T8

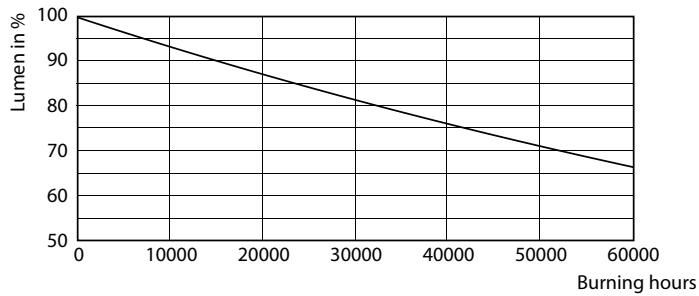
Durée de vie



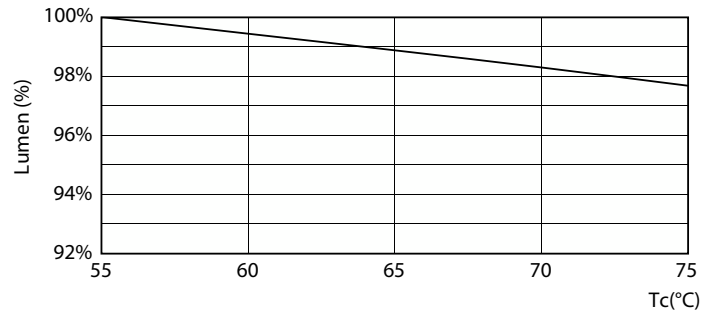
Life Expectancy Diagram - MAScon LEDtube IA 1200mm UO 16.5W865 T8



Life Expectancy Diagram - MAScon LEDtube IA 1200mm UO 16.5W865 T8



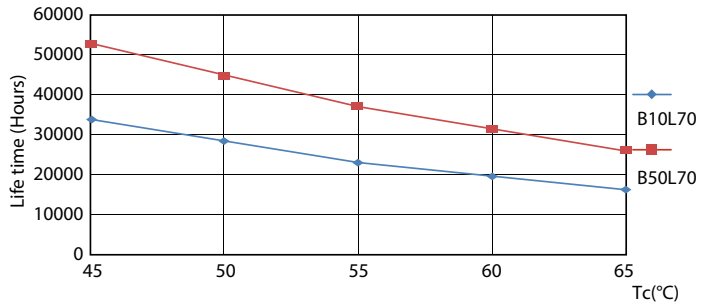
Lumen Maintenance Diagram - MAScon LEDtube IA 1200mm UO 16.5W865 T8



Lumen Maintenance Diagram - MAScon LEDtube IA 1200mm UO 16.5W865 T8

MasterConnect LEDtube EM/secteur T8

Durée de vie



Life Expectancy Diagram - MAScon LEDtube IA 1200mm UO 16.5W865 T8

