



MASTER LEDtube EM/ Mains

MASTER LEDtube 1500mm 20W833 T8 FOOD

Philips MASTER LEDtube integra una sorgente luminosa a LED in una forma fluorescente tradizionale. Il suo design esclusivo crea un aspetto visivo perfettamente uniforme, identico a quello degli apparecchi fluorescenti tradizionali. Ideale per chi è alla ricerca di un buon rapporto qualità prezzo con un budget limitato e necessita della sostituzione del gruppo lampada con un effetto luce e una durata migliori.

Warnings and safety

• -

Dati del prodotto

| Informazioni generali | | Indice di resa cromatica (CRI) | |
|---|--|---|---------------|
| Attacco | G13 ROT (Rotating) [Medium Bi-Pin Fluorescent] | | 83 |
| Durata nominale | 50.000 ore | LLMF a fine durata vita nominale (Nom) | 70 % |
| Ciclo di commutazione on/off | 50.000 | Funzionamento e parte elettrica | |
| Lighting Technology | LED | Frequenza di linea | 50 to 60 Hz |
| Conformità a RoHS EU | Si | Frequenza di ingresso | Da 50 a 60 Hz |
| Dati tecnici di illuminazione | | Consumo energetico | 20 W |
| Codice colore | 833 [CCT of 3300K] | Corrente lampada (Max) | 94 mA |
| Angolo del fascio (Nom) | 160 ° | Corrente lampada (Min) | 85 mA |
| Flusso luminoso | 1.680 lm | Tempo di avvio (Nom) | 0,5 s |
| Designazione colore | Bianco (WH) | Tempo di riscaldamento per raggiungere il 60% del flusso luminoso | 0,5 s |
| Temperatura del colore correlata | 3300 K | Fattore di potenza (frazione) | 0,9 |
| Efficienza luminosa (specificata) (Nom) | 84,00 lm/W | Tensione (Nom) | 220-240 V |
| Uniformità del colore | <6 | | |

MASTER LEDtube EM/Mains

Temperatura

| | |
|-------------------------------|-------------------|
| Range temperatura ambiente | Da -20 °C a 45 °C |
| Temp. massima involucro (Nom) | 50 °C |

Controlli e dimmerazione

| | |
|-------------|----|
| Dimmerabile | No |
|-------------|----|

Meccanica e corpo

| | |
|---------------------------|---------------------------|
| Materiale della lampadina | Plastica |
| Lunghezza prodotto | 1.500 mm |
| Forma lampadina | Tubo, terminazione doppia |

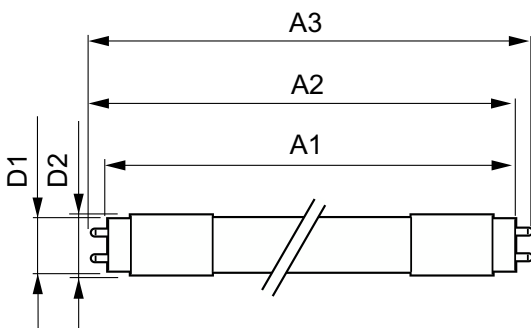
Approvazione e applicazione

| | |
|--------------------------------------|---|
| Prodotto per il risparmio energetico | Si |
| Marchi di approvazione | Marchio CE Conformità RoHS Certificato KEMA Keur |
| Consumo energetico kWh/1000 h | 20 kWh |

Dati del prodotto

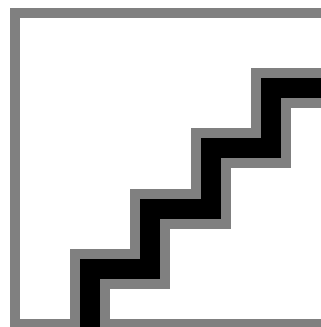
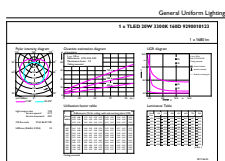
| | |
|---|---|
| Nome prodotto ordine | MAS LEDtube 1500mm 20W833 T8 FOOD |
| Nome completo prodotto | MASTER LEDtube 1500mm 20W833 T8 FOOD |
| Full EOC | 871869676395700 |
| Codice d'ordine | 76395700 |
| Codice materiale (12NC) | 929001812302 |
| Codice locale | MLTVAL1500MEAT |
| Numeratore SAP - Quantità per confezione | 1 |
| EAN/UPC - Prodotto/scatola | 8718696763957 |
| Numeratore - Confezioni per scatola esterna | 10 |
| EAN/UPC - Case | 8718696763964 |

Disegno tecnico



| Product | D1 | D2 | A1 | A2 | A3 |
|--------------------------------------|---------|-------|----------|------------|------------|
| MAS LEDtube 1500mm 20W833 T8 FOOD | 25,7 mm | 28 mm | 1.500 mm | 1.507,1 mm | 1.514,2 mm |

Fotometrie

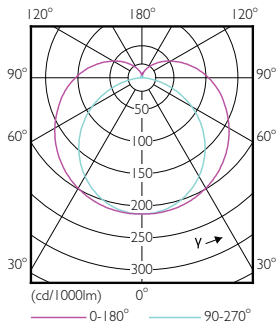


General uniform lighting - MAS LEDtube 1500mm 20W833 T8 FOOD

Spectral Power Distribution Colour - MAS LEDtube 1500mm 20W833 T8 FOOD

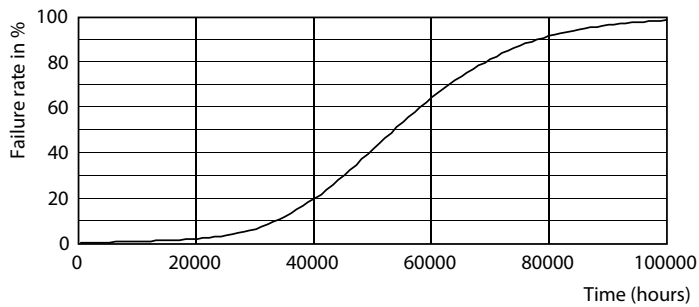
MASTER LEDtube EM/Mains

Fotometrie

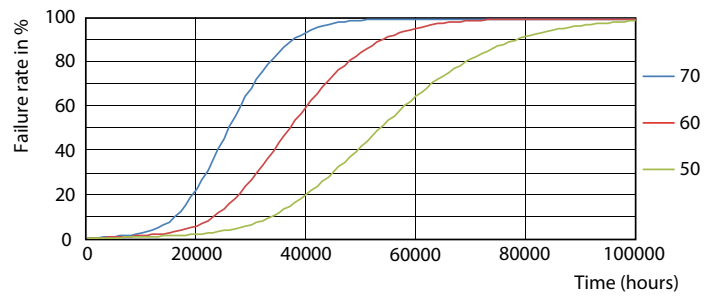


Light Distribution Diagram - MAS LEDtube 1500mm 20W833 T8 FOOD

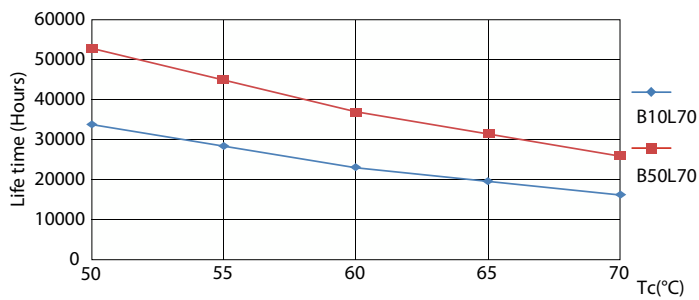
Durata



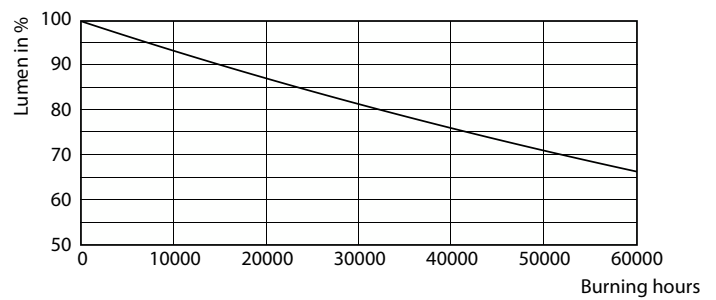
Life Expectancy Diagram - MAS LEDtube 1500mm 20W833 T8 FOOD



Life Expectancy Diagram - MAS LEDtube 1500mm 20W833 T8 FOOD



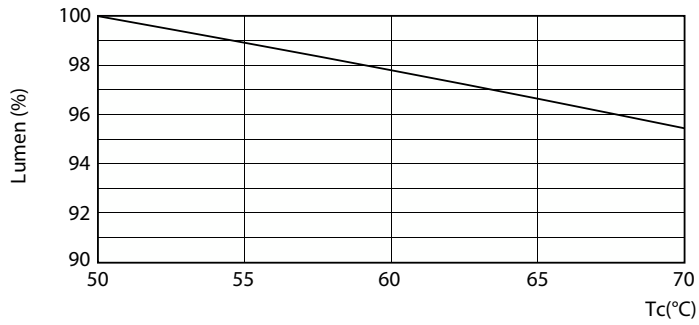
Life Expectancy Diagram - MAS LEDtube 1500mm 20W833 T8 FOOD



Lumen Maintenance Diagram - MAS LEDtube 1500mm 20W833 T8 FOOD

MASTER LEDtube EM/Mains

Durata



Lumen Maintenance Diagram - MAS LEDtube 1500mm 20W833 T8 FOOD

