

# MASTER LEDtube InstantFit HF



## MASTER LEDtube HF 600mm HO 8W865 T8

La lampe Philips MASTER LEDtube intègre une source LED dans un corps qui reprend les dimensions des lampes fluorescentes classiques. Sa conception unique permet de créer une apparence visuelle parfaitement uniforme qu'il n'est pas possible de distinguer du fluorescent traditionnel. Ce produit est la solution idéale pour le remplacement dans les applications d'éclairage général.

### Mises en garde et sécurité

- Remarques : L'efficacité énergétique globale et la distribution de lumière de toute installation utilisant ces lampes dépendent de la conception de l'installation.

### Données du produit

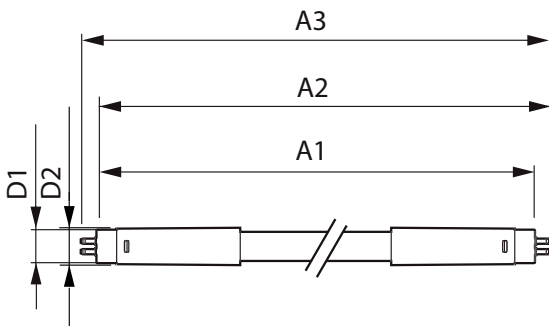
Informations générales		Fonctionnement et électricité	
Culot	G13 ROT (Rotating) [Medium Bi-Pin Fluorescent]	Efficacité lumineuse (nominale)	131,00 lm/W
Durée de vie nominale	60 000 h	Cohérence des couleurs	<6
Nombre de cycles d'allumage	50 000	Indice de rendu de couleur (IRC)	83
Type de lampe	LED	LLMF à la fin de la durée de vie nominale (nom.)	70 %
Référence de mesure de flux	Sphere	Fréquence linéaire	20000-80000 Hz
Marquage CE	Oui	Fréquence d'entrée	20000-80000 Hz
Conforme à RoHS	Oui	Consommation électrique	8 W
Données techniques de l'éclairage		Courant lampe (max.)	500 mA
Code couleur	865 [CCT of 6500K]	Courant lampe (min.)	150 mA
Angle du faisceau (nom.)	160 degré(s)	Heure de démarrage (nom.)	0,5 s
Flux lumineux	1 050 lm	Temps de chauffe à 60 %	0,5 s
Désignation de la couleur	Lumière naturelle froide	Facteur de puissance (fraction)	0,9
Température de couleur corrélée (nom.)	6500 K		

# MASTER LEDtube InstantFit HF

Tension (nom.)	20-50 V
<b>Température</b>	
Gamme de températures ambiantes	-20 °C à 45 °C
Température maximale du produit (nom.)	60 °C
<b>Commandes et gradation</b>	
Variation de l'intensité lumineuse	Non
<b>Mécanique et boîtier</b>	
Matériaux des lampes	Plastique
Longueur du produit	600 mm
<b>Approbation et application</b>	
Classe d'efficacité énergétique	E
Produit à faible consommation	Oui
Homologation	Conformité à la directive RoHS TUV Marquage CE Certificat KEMA Keur

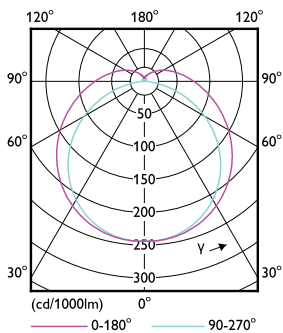
Consommation d'énergie kWh/1 000 h	8 kWh
Numéro d'enregistrement EPREL	1597258
<b>Données du produit</b>	
Nom du produit de la commande	MAS LEDtube HF 600mm HO 8W865 T8
Nom de produit complet	MASTER LEDtube HF 600mm HO 8W865 T8
Code EOC	871869674367600
Code de commande	74367600
Code 12NC	929001393302
Quantité par pack	1
Code EAN – Produit/Boîte	8718696743676
Conditionnement par carton	10
Codes EAN/UPC – Boîte	8718696743683

## Schéma dimensionnel

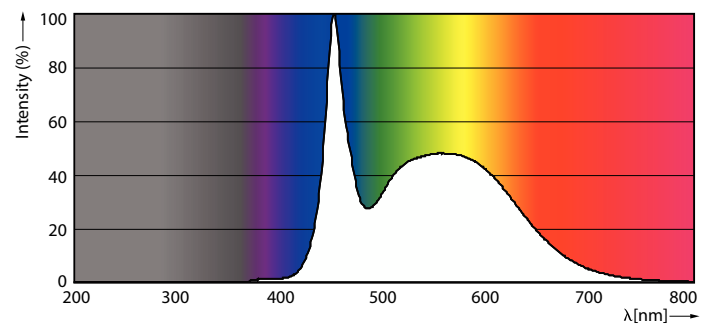


Product	D1	D2	A1	A2	A3
MAS LEDtube HF 600mm HO 8W865 T8	25,8 mm	28 mm	588,6 mm	595,7 mm	602,8 mm

## Données photométriques



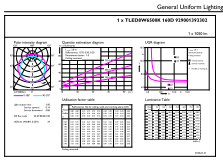
Light Distribution Diagram - MAS LEDtube HF 600mm HO 8W865 T8



Spectral Power Distribution Colour - MAS LEDtube HF 600mm HO 8W865 T8

# MASTER LEDtube InstantFit HF

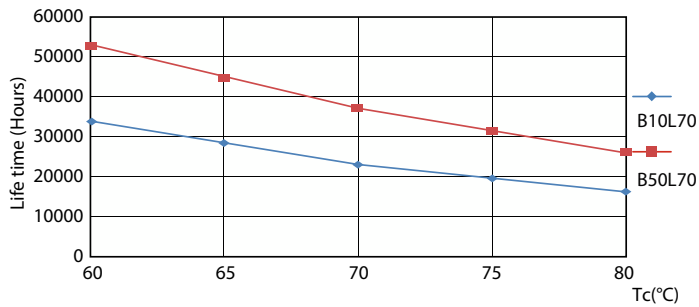
## Données photométriques



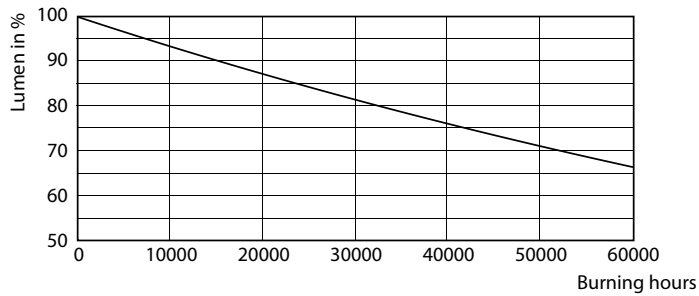
General Uniform Lighting - Page 10 of 11

General uniform lighting - MAS LEDtube HF 600mm HO 8W865 T8

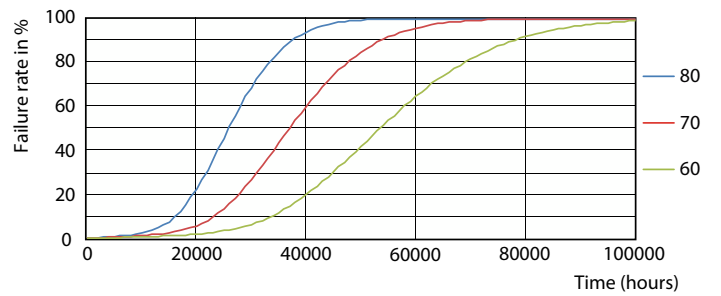
### Durée de vie



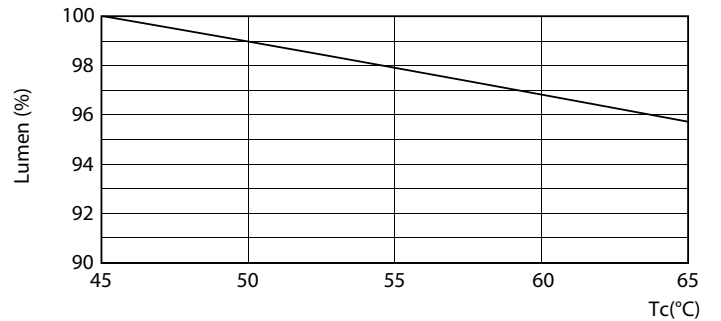
Life Expectancy Diagram - MAS LEDtube HF 600mm HO 8W865 T8



Lumen Maintenance Diagram - MAS LEDtube HF 600mm HO 8W865 T8



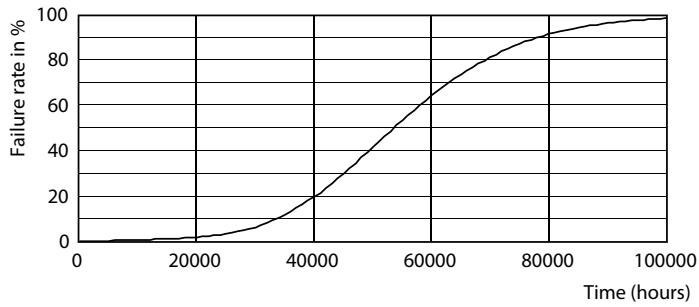
Life Expectancy Diagram - MAS LEDtube HF 600mm HO 8W865 T8



Lumen Maintenance Diagram - MAS LEDtube HF 600mm HO 8W865 T8

# MASTER LEDtube InstantFit HF

## Durée de vie



Life Expectancy Diagram - MAS LEDtube HF 600mm HO 8W865 T8

