



MASTER LEDtube InstantFit HF T5



MAS LEDtube HF 1500mm HE 20W 840 T5

Philips MASTER LEDtube integrerar en LED-ljuskälla i ett traditionellt lysrörsformat. Den unika designen ger ett enhetligt visuellt intryck som inte går att skilja från traditionella lysrör. Dessa T5-lysrör är rätt val för bästa prestanda och är utformade för att klara alla vardagsförhållanden. Oslagbara besparingar tack vare låg energiförbrukning och exceptionellt lång livslängd gör dessa T5 LED-lysrör till ett självklart val för alla krävande användningsområden.

Produktdata

Allmän information	
Socket	G5
Nominell livslängd	60 000 h
Driftcykel	50 000
Lighting Technology	LED
Mätreferens för ljusflöde	Sphere
CE-märkning	Ja
EU RoHS-kompatibel	Ja
Ljusteknik	
Färgkod	840 [CCT of 4000K]
Spridningsvinkel (nom)	200 °
Ljusflöde	3 000 lm
Färgbeteckning	Kallvit (CW)
Korrelerad färgtemperatur (nom)	4000 K
Ljusutbyte (märkvärde) (nom)	150 lm/W
Färgbeständighet	<6
Färgåtergivningsindex	80
LLMF vid slutet av nominell livslängd (nom)	70 %

Photobiological safety according to EN 62471	RG0
Drift och elektricitet	
Line Frequency	30K to 100K Hz
Ingångsfrekvens	30 K till 100 K Hz
Effektförbrukning	20 W
Lampström (max)	350 mA
Lampström (min)	150 mA
Tändningstid (nom)	0,5 s
Uppvärmningstid till 60 % ljus	0,5 s
Effektfaktor (fraktion)	0,92
Spänning (nom)	80-130 V
LED alternative to fluorescent lamp power	35 W
Ingående ström vid nätspänning	-
Max antal lampor på automatsäkring av B-typ 10 A	-
- Nätspänning	
Max antal lampor på automatsäkring av typ B, 10 A	-
- EM-driftdon utan kompakt sockel	

MASTER LEDtube InstantFit HF T5

Max antal lampor på automatsäkring av typ B, 10 A - – EM-driftdon med kompakt sockel
Max antal lampor på automatsäkring av B-typ 16 A - – Nätspänning
Max antal lampor på automatsäkring av typ B, 16 A - – EM-driftdon utan kompakt sockel
Max antal lampor på automatsäkring av typ B, 16 A - – EM-driftdon med kompakt sockel

Temperatur

Omgivningstemperatur	-20 °C till +45 °C
T-Case max. (nom)	65 °C

Styrenheter och dimring

Dimbar	Ja - Kontrollera kompatibiliteten med olika driftdon
--------	--

Mekanik och armaturhus

Ljuskällans ytbehandling	Frostad
Material i lampan	Glas
Produktens längd	1 500 mm
Lampform	T5 [16 mm (T5)]

Användning och godkännande

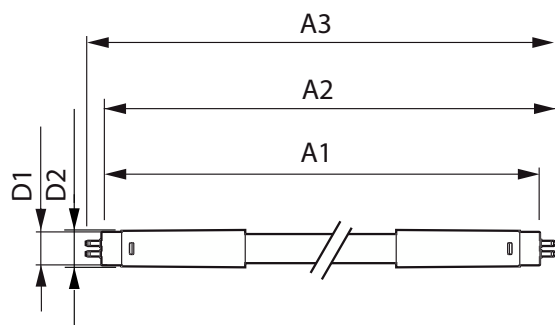
Energieffektivitetsklass	D
--------------------------	---

Energisparande produkt	Ja
Godkännandemärkningar	Uppfyller RoHS TUV CE-märkning KEMA Keur-certifikat
Energiförbrukning kWh/1 000 tim	20 kWh
EPREL-registreringsnummer	1384138

Produktdata

Beställningsproduktnamn	MAS LEDtube HF 1500mm HE 20W 840 T5
Fullständigt produktnamn	MAS LEDtube HF 1500mm HE 20W 840 T5
Full EOC	871869674337900
Beskrivning av lokal kod	8293252
Beställningsnummer	929001391402
Materialnummer (12NC)	929001391402
Lokal kod	8293252
SAP-Räknare – Antal per förpackning	1
EAN/UPC - Produkt/fodral	8718696743379
Räknare - antal förpackningar per kartong	10
EAN/UPC - Hölje	8718696743386

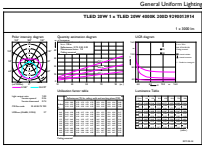
Måttskiss



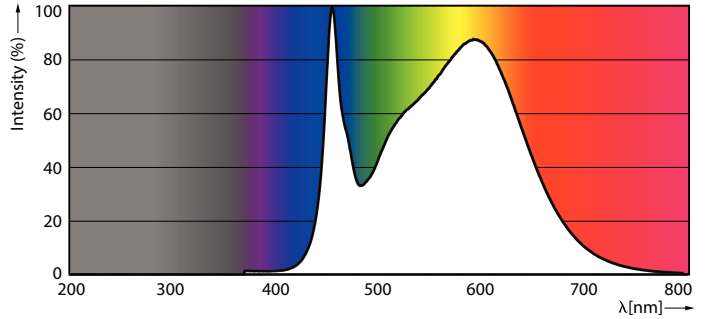
Product	D1	D2	A1	A2	A3
MAS LEDtube HF 1500mm HE 20W 840 T5	15,5 mm	18,8 mm	1 449 mm	1 456,1 mm	1 463,2 mm

MASTER LEDtube InstantFit HF T5

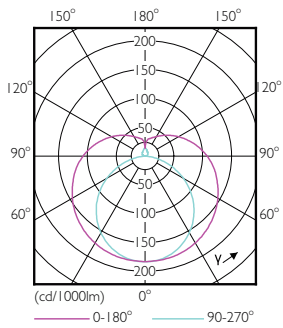
Fotometriska data



General uniform lighting - MAS LEDtube HF 1500mm HE 20W 840 T5

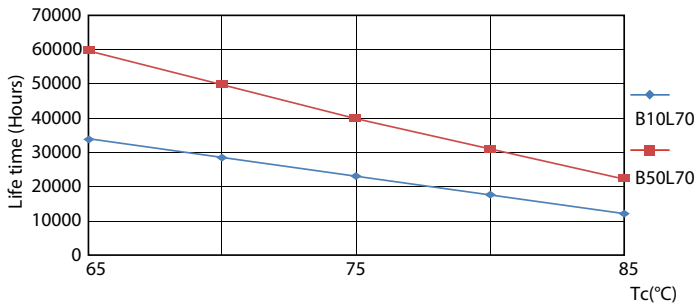


Spectral Power Distribution Colour - MAS LEDtube HF 1500mm HE 20W 840 T5

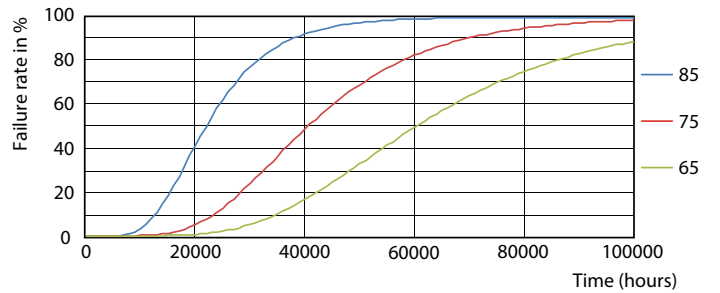


Light Distribution Diagram - MAS LEDtube HF 1500mm HE 20W 840 T5

Livslängd



Life Expectancy Diagram - MAS LEDtube HF 1500mm HE 20W 840 T5



Life Expectancy Diagram - MAS LEDtube HF 1500mm HE 20W 840 T5

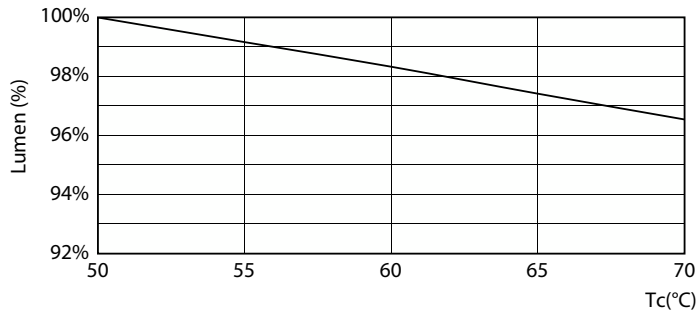
MASTER LEDtube InstantFit HF T5

Livslängd



Lumen Maintenance Diagram - MAS LEDtube HF 1500mm HE 20W 840 T5

Life Expectancy Diagram - MAS LEDtube HF 1500mm HE 20W 840 T5



Lumen Maintenance Diagram - MAS LEDtube HF 1500mm HE 20W 840 T5

