



# MASTER LEDtube InstantFit HF T5



## Master LEDtube HF 1200mm HE 16.5W 865 T5

Philips MASTER LEDtube integra una sorgente luminosa LED in una forma fluorescente tradizionale. Il suo design esclusivo crea un aspetto visivo perfettamente uniforme, identico a quello degli apparecchi fluorescenti tradizionali. Questi tubi di illuminazione T5 sono la scelta ideale per performance assolute e sono progettati per resistere alle condizioni di tutti i giorni. I risparmi impareggiabili grazie al basso consumo energetico e a una durata eccezionalmente lunga rendono questi tubi LED T5 la soluzione ideale per qualsiasi applicazione esigente.

### Dati del prodotto

Informazioni generali	
Attacco	G5
Durata nominale	60.000 ore
Ciclo di commutazione on/off	50.000
Lighting Technology	LED
Riferimento per la misurazione del flusso	Sphere
Marchio CE	Sì
Conformità a RoHS EU	Sì
Dati tecnici di illuminazione	
Codice colore	865 [CCT of 6500K]
Angolo del fascio (Nom)	200 °
Flusso luminoso	2.500 lm
Designazione colore	Cool Daylight
Temperatura del colore correlata	6500 K
Efficienza luminosa (specificata) (Nom)	151 lm/W
Uniformità del colore	<6
Indice di resa cromatica (CRI)	80

LLMF a fine durata vita nominale (Nom)	70 %
Photobiological safety according to EN 62471	RG0
Funzionamento e parte elettrica	
Frequenza di linea	30K to 100K Hz
Frequenza di ingresso	Da 30 K a 100 K Hz
Consumo energetico	16,5 W
Corrente lampada (Max)	350 mA
Corrente lampada (Min)	150 mA
Tempo di avvio (Nom)	0,5 s
Tempo di riscaldamento per raggiungere il 60% del flusso luminoso	0,5 s
Fattore di potenza (frazione)	0,92
Tensione (Nom)	70-120 V
LED alternative to fluorescent lamp power	28 W
Corrente di spunto di alimentazione	-
N. max lampade su MCB tipo B 10 A - Rete	-

# MASTER LEDtube InstantFit HF T5

N. max lampade su MCB B tipo 10 A - Reattore EM - senza attacco comp.	
N. max lampade su MCB B tipo 10 A - Reattore EM - con attacco comp.	
N. max lampade su MCB tipo B 16 A - Rete	-
N. max lampade su MCB B tipo 16 A - Reattore EM - senza attacco comp.	
N. max lampade su MCB B tipo 16 A - Reattore EM - con attacco comp.	
Compatibilità del ballast	HF

## Temperatura

Range temperatura ambiente	Da -20 °C a 45 °C
Temp. massima involucro (Nom)	65 °C

## Controlli e dimmerazione

Dimmerabile	Si - Verifica la compatibilità dei reattori
-------------	---

## Meccanica e corpo

Finitura lampadina	Smerigliata
Materiale della lampadina	Vetro
Lunghezza prodotto	1.200 mm
Forma lampadina	T5

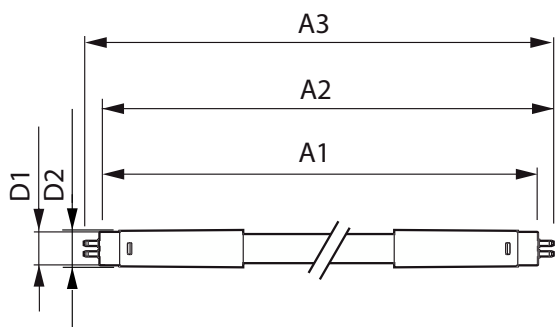
## Approvazione e applicazione

Classe di efficienza energetica	D
Prodotto per il risparmio energetico	Si
Marchi di approvazione	Conformità RoHS TUV Marchio CE Certificato KEMA Keur
Consumo energetico kWh/1000 h	17 kWh
Numero di registrazione EPREL	1384136

## Dati del prodotto

Nome prodotto ordine	MAS LEDtube HF 1200mm HE 16.5W 865 T5
Nome completo prodotto	Master LEDtube HF 1200mm HE 16.5W 865 T5
Full EOC	871869674333100
Descrizione codice locale	MLT528865
Codice d'ordine	74333100
Codice materiale (12NC)	929001391202
Codice locale	MLT528865
Numeratore SAP - Quantità per confezione	1
EAN/UPC - Prodotto/scatola	8718696743331
Numeratore - Confezioni per scatola esterna	10
EAN/UPC - Case	8718696743348

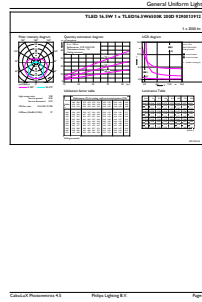
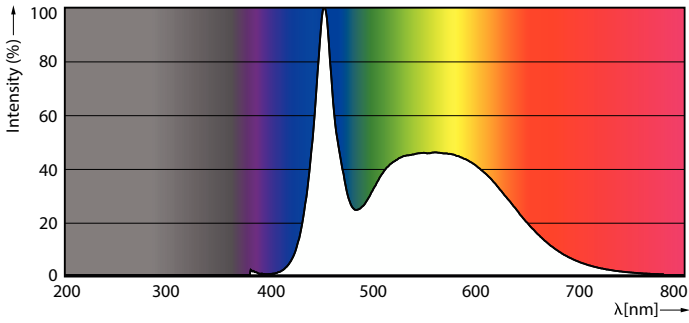
## Disegno tecnico



Product	D1	D2	A1	A2	A3
MAS LEDtube HF 1200mm HE	15,5 mm	18,8 mm	1.149 mm	1.156,1 mm	1.163,2 mm
16.5W 865 T5					

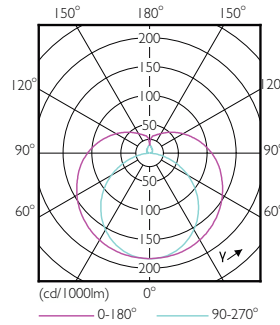
# MASTER LEDtube InstantFit HF T5

## Fotometrie



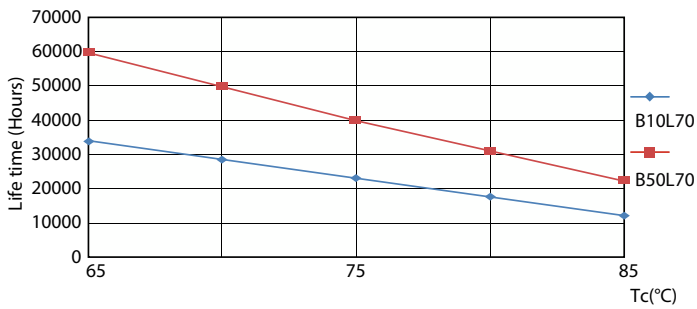
Spectral Power Distribution Colour - MAS LEDtube HF 1200mm HE 16.5W 865 T5

General uniform lighting - MAS LEDtube HF 1200mm HE 16.5W 865 T5

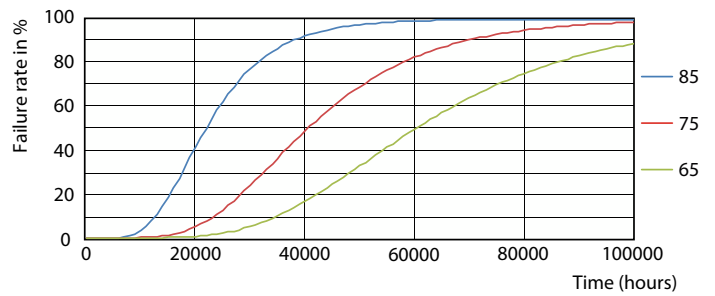


Light Distribution Diagram - MAS LEDtube HF 1200mm HE 16.5W 865 T5

## Durata



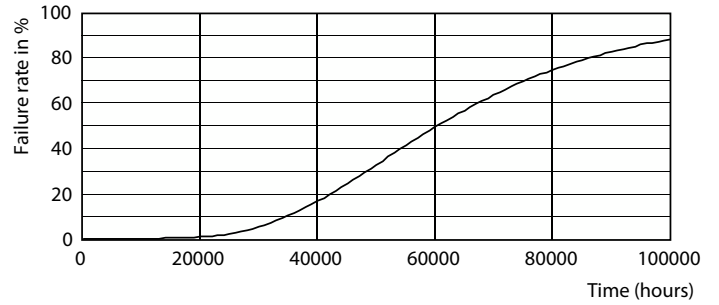
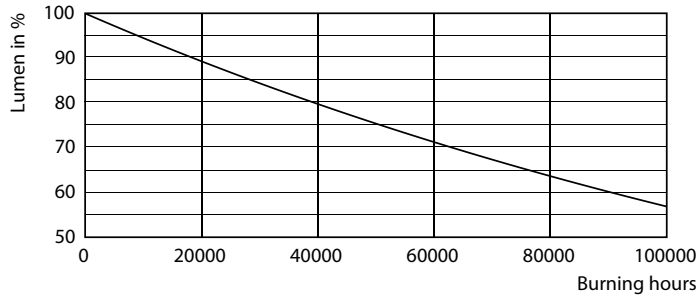
Life Expectancy Diagram - MAS LEDtube HF 1200mm HE 16.5W 865 T5



Life Expectancy Diagram - MAS LEDtube HF 1200mm HE 16.5W 865 T5

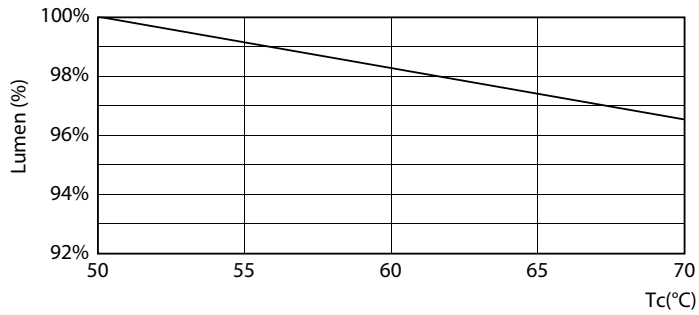
# MASTER LEDtube InstantFit HF T5

## Durata



Lumen Maintenance Diagram - MAS LEDtube HF 1200mm HE 16.5W 865 T5

Life Expectancy Diagram - MAS LEDtube HF 1200mm HE 16.5W 865 T5



Lumen Maintenance Diagram - MAS LEDtube HF 1200mm HE 16.5W 865 T5

