



# Tube LED MASTER LEDtube InstantFit HF T5



## Master LEDtube HF 1200mm HE 16.5W 865 T5

Philips MASTER LEDtube intègre une source lumineuse LED dans un facteur de forme fluorescent traditionnel. Son design unique crée un aspect visuel parfaitement uniforme, qui ne se distingue pas des fluorescents traditionnels. Ces tubes d'éclairage T5 constituent le choix idéal pour obtenir des performances absolues et sont conçus pour résister aux conditions quotidiennes. Avec des économies inégalées grâce à une faible consommation d'énergie et une durée de vie exceptionnellement longue, ces tubes LED T5 constituent le choix idéal pour toutes les applications exigeantes.

### Données du produit

Informations générales		Température de couleur corrélée (nom.)		6500 K
Culot	G5	Efficacité lumineuse (nominale)	151 lm/W	
Durée de vie nominale	60 000 h	Cohérence des couleurs	<6	
Nombre de cycles d'allumage	50 000	Indice de rendu de couleur (IRC)	80	
Type de lampe	LED	LLMF à la fin de la durée de vie nominale (nom.)	70 %	
Référence de mesure de flux	Sphere	Sécurité photobiologique selon EN 62471	RG0	
Marquage CE	Oui	<b>Fonctionnement et électricité</b>		
Conforme à RoHS	Oui	Fréquence linéaire	30K to 100K Hz	
<b>Données techniques de l'éclairage</b>		Fréquence d'entrée	30K à 100K Hz	
Code couleur	865 [CCT of 6500K]	Consommation électrique	16,5 W	
Angle du faisceau (nom.)	200 degré(s)	Courant lampe (max.)	350 mA	
Flux lumineux	2 500 lm	Courant lampe (min.)	150 mA	
Désignation de la couleur	Lumière naturelle froide	Heure de démarrage (nom.)	0,5 s	

## Tube LED MASTER LEDtube InstantFit HF T5

Temps de chauffe à 60 %	0.5 s
Facteur de puissance (fraction)	0.92
Tension (nom.)	70-120 V
Alternative LED puissance d'une lampe fluorescente	28 W
Courant d'appel sur secteur	-
Nb lampe maxi sur disjoncteur type B 10A – Secteur	-
Nb lampe maxi sur disjoncteur type B 10A – Ballast – EM sans culot comp.	-
Nb lampe maxi sur disjoncteur type B 10A – Ballast – EM avec culot comp.	-
Nb lampe maxi sur disjoncteur type B 16A – Secteur	-
Nb lampe maxi sur disjoncteur type B 16A – Ballast – EM sans culot comp.	-
Nb lampe maxi sur disjoncteur type B 16A – Ballast – EM avec culot comp.	-
Compatibilité des ballasts	HF

<b>Température</b>	
Gamme de températures ambiantes	-20 °C à 45 °C
Température maximale du produit (nom.)	65 °C

<b>Commandes et gradation</b>	
Variation de l'intensité lumineuse	Oui – Vérifier la compatibilité du ballast

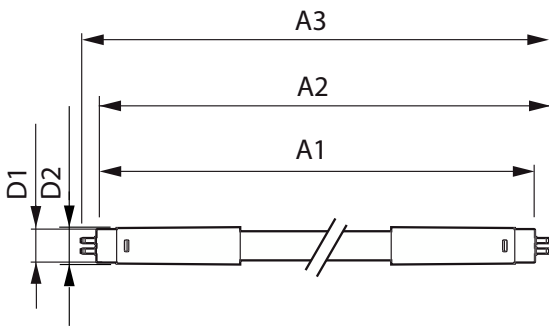
<b>Mécanique et boîtier</b>	
Finition ampoule	Dépoli
Matériaux des lampes	Verre
Longueur du produit	1 200 mm
Forme de la lampe	T5

<b>Approbation et application</b>	
Classe d'efficacité énergétique	D
Produit à faible consommation	Oui
Homologation	Conformité à la directive RoHS TUV Marquage CE Certificat KEMA Keur
Consommation d'énergie kWh/1 000 h	17 kWh
Numéro d'enregistrement EPREL	1384136

<b>Données du produit</b>	
Nom du produit de la commande	MAS LEDtube HF 1200mm HE 16.5W 865 T5
Nom de produit complet	Master LEDtube HF 1200mm HE 16.5W 865 T5
Code EOC	871869674333100
Code de commande	74333100
Code 12NC	929001391202
Quantité par pack	1
Code EAN – Produit/Boîte	8718696743331
Conditionnement par carton	10
Codes EAN/UPC – Boîte	8718696743348

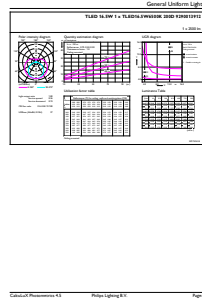
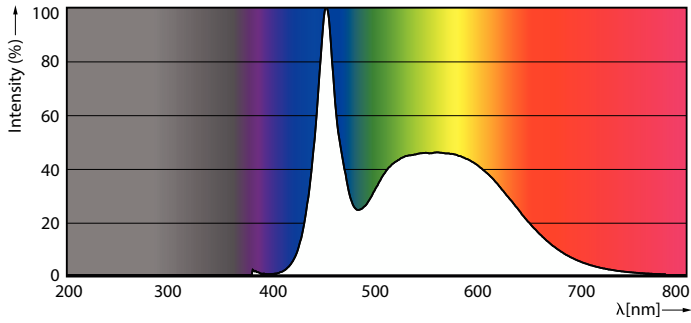
### Schéma dimensionnel



Product	D1	D2	A1	A2	A3
MAS LEDtube HF 1200mm HE 16.5W 865 T5	15,5 mm	18,8 mm	1 149 mm	1 156,1 mm	1 163,2 mm

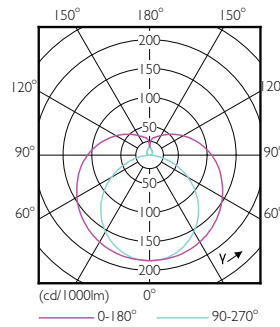
# Tube LED MASTER LEDtube InstantFit HF T5

## Données photométriques



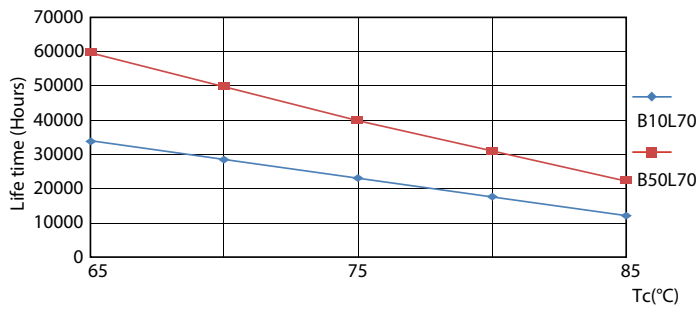
Spectral Power Distribution Colour - MAS LEDtube HF 1200mm HE 16.5W 865 T5

General uniform lighting - MAS LEDtube HF 1200mm HE 16.5W 865 T5

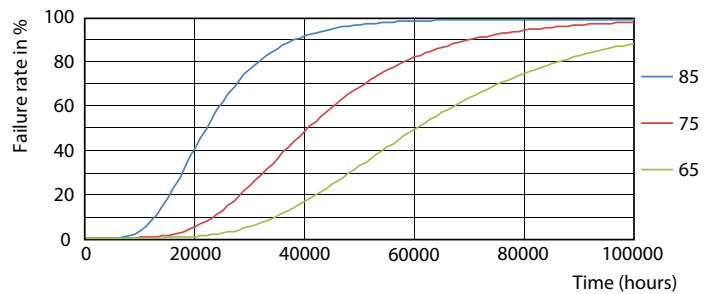


Light Distribution Diagram - MAS LEDtube HF 1200mm HE 16.5W 865 T5

## Durée de vie



Life Expectancy Diagram - MAS LEDtube HF 1200mm HE 16.5W 865 T5



Life Expectancy Diagram - MAS LEDtube HF 1200mm HE 16.5W 865 T5

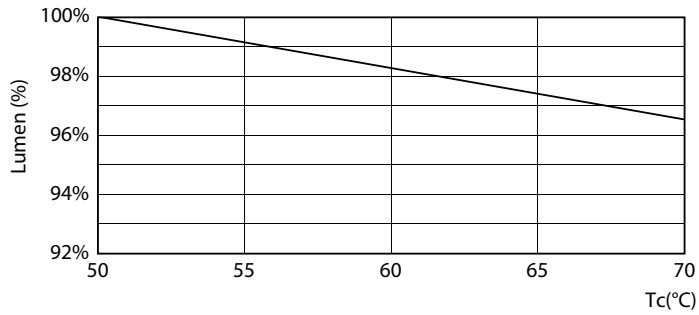
# Tube LED MASTER LEDtube InstantFit HF T5

## Durée de vie



Lumen Maintenance Diagram - MAS LEDtube HF 1200mm HE 16.5W 865 T5

Life Expectancy Diagram - MAS LEDtube HF 1200mm HE 16.5W 865 T5



Lumen Maintenance Diagram - MAS LEDtube HF 1200mm HE 16.5W 865 T5

