



MASTER LEDtube InstantFit HF T5



Master LEDtube HF 1200mm HE 16.5W 840 T5

Philips MASTER LEDtube integra una sorgente luminosa LED in una forma fluorescente tradizionale. Il suo design esclusivo crea un aspetto visivo perfettamente uniforme, identico a quello degli apparecchi fluorescenti tradizionali. Questi tubi di illuminazione T5 sono la scelta ideale per performance assolute e sono progettati per resistere alle condizioni di tutti i giorni. I risparmi impareggiabili grazie al basso consumo energetico e a una durata eccezionalmente lunga rendono questi tubi LED T5 la soluzione ideale per qualsiasi applicazione esigente.

Dati del prodotto

Informazioni generali	
Attacco	G5
Durata nominale	60.000 ore
Ciclo di commutazione on/off	50.000
Lighting Technology	LED
Riferimento per la misurazione del flusso	Sphere
Marchio CE	Sì
Conformità a RoHS EU	Sì

Dati tecnici di illuminazione	
Codice colore	840 [CCT of 4000K]
Angolo del fascio (Nom)	200 °
Flusso luminoso	2.500 lm
Designazione colore	Bianco freddo (CW)
Temperatura del colore correlata	4000 K
Efficienza luminosa (specificata) (Nom)	151 lm/W
Uniformità del colore	<6
Indice di resa cromatica (CRI)	80

LLMF a fine durata vita nominale (Nom)	70 %
Photobiological safety according to EN 62471	RG0

Funzionamento e parte elettrica	
Frequenza di linea	30K to 100K Hz
Frequenza di ingresso	Da 30 K a 100 K Hz
Consumo energetico	16,5 W
Corrente lampada (Max)	350 mA
Corrente lampada (Min)	150 mA
Tempo di avvio (Nom)	0,5 s
Tempo di riscaldamento per raggiungere il 60% del flusso luminoso	0,5 s
Fattore di potenza (frazione)	0,92
Tensione (Nom)	70-120 V
LED alternative to fluorescent lamp power	28 W
Corrente di spunto di alimentazione	-
N. max lampade su MCB tipo B 10 A - Rete	-

MASTER LEDtube InstantFit HF T5

N. max lampade su MCB B tipo 10 A - Reattore EM - senza attacco comp.	
N. max lampade su MCB B tipo 10 A - Reattore EM - con attacco comp.	
N. max lampade su MCB tipo B 16 A - Rete	-
N. max lampade su MCB B tipo 16 A - Reattore EM - senza attacco comp.	
N. max lampade su MCB B tipo 16 A - Reattore EM - con attacco comp.	
Compatibilità del ballast	HF

Temperatura

Range temperatura ambiente	Da -20 °C a 45 °C
Temp. massima involucri (Nom)	65 °C

Controlli e dimmerazione

Dimmerabile	Si - Verifica la compatibilità dei reattori
-------------	---

Meccanica e corpo

Finitura lampadina	Smerigliata
Materiale della lampadina	Vetro
Lunghezza prodotto	1.200 mm
Forma lampadina	T5

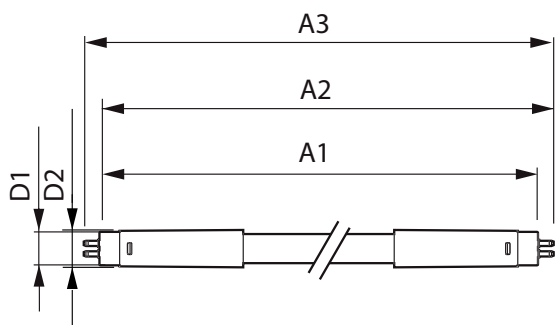
Approvazione e applicazione

Classe di efficienza energetica	D
Prodotto per il risparmio energetico	Si
Marchi di approvazione	Conformità RoHS TUV Marchio CE Certificato KEMA Keur
Consumo energetico kWh/1000 h	17 kWh
Numero di registrazione EPREL	1384135

Dati del prodotto

Nome prodotto ordine	MAS LEDtube HF 1200mm HE 16.5W 840 T5
Nome completo prodotto	Master LEDtube HF 1200mm HE 16.5W 840 T5
Full EOC	871869674331700
Descrizione codice locale	MLT528840
Codice d'ordine	74331700
Codice materiale (12NC)	929001391102
Codice locale	MLT528840
Numeratore SAP - Quantità per confezione	1
EAN/UPC - Prodotto/scatola	8718696743317
Numeratore - Confezioni per scatola esterna	10
EAN/UPC - Case	8718696743324

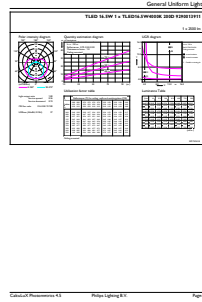
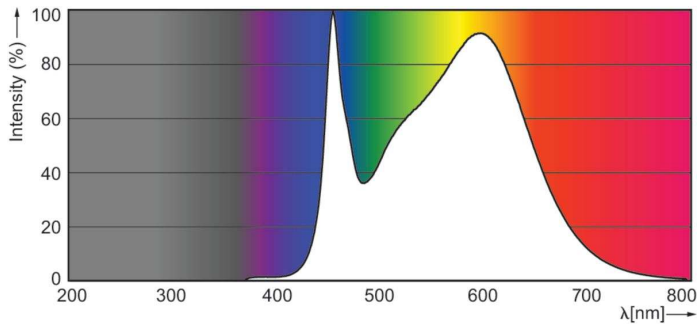
Disegno tecnico



Product	D1	D2	A1	A2	A3
MAS LEDtube HF 1200mm HE	15,5 mm	18,8 mm	1.149 mm	1.156,1 mm	1.163,2 mm
16.5W 840 T5					

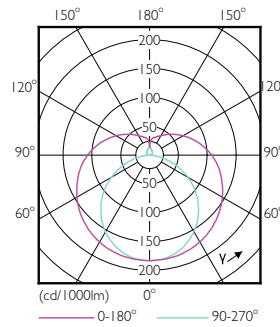
MASTER LEDtube InstantFit HF T5

Fotometrie



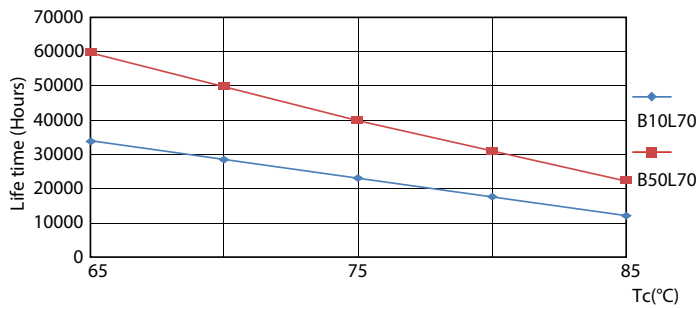
Spectral Power Distribution Colour - MAS LEDtube HF 1200mm HE 16.5W 840 T5

General uniform lighting - MAS LEDtube HF 1200mm HE 16.5W 840 T5

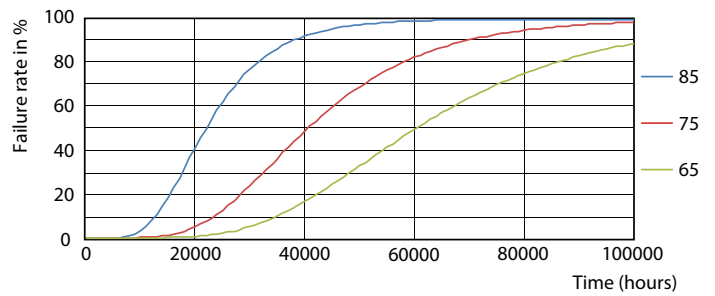


Light Distribution Diagram - MAS LEDtube HF 1200mm HE 16.5W 840 T5

Durata



Life Expectancy Diagram - MAS LEDtube HF 1200mm HE 16.5W 840 T5



Life Expectancy Diagram - MAS LEDtube HF 1200mm HE 16.5W 840 T5

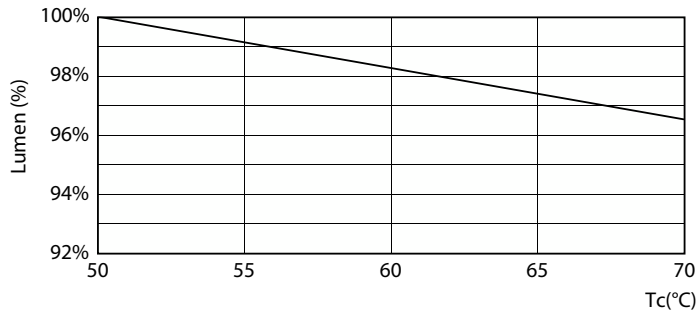
MASTER LEDtube InstantFit HF T5

Durata



Lumen Maintenance Diagram - MAS LEDtube HF 1200mm HE 16.5W 840 T5

Life Expectancy Diagram - MAS LEDtube HF 1200mm HE 16.5W 840 T5



Lumen Maintenance Diagram - MAS LEDtube HF 1200mm HE 16.5W 840 T5

