



CorePro LED PLL



CorePro LED PLL HF 16.5W 840 4P 2G11

Philips CorePro LED PLL är den perfekta uppgraderingslösningen för downlights och armaturer för en rad olika allmänbelysningar. Den integrerar en LED-ljuskälla i en traditionell lysrörsdesign för att ge avsevärda energibesparingar under hela livslängden, som är dubbelt så lång än som för vanliga lysrör.

Produktdata

Allmän information	
Socket	2G11
Nominell livslängd	30 000 h
Driftcykel	50 000
Lighting Technology	LED
Mätreferens för ljusflöde	Sphere
CE-märkning	Ja
EU RoHS-kompatibel	Ja
Ljusteknik	
Färgkod	840 [CCT of 4000K]
Spridningsvinkel (nom)	160 °
Ljusflöde	2 100 lm
Färgbeteckning	Kallvit (CW)
Korrelerad färgtemperatur (nom)	4000 K
Ljusutbyte (märkvärde) (nom)	127,00 lm/W
Färgbeständighet	<6
Färgåtergivningsindex	83
LLMF vid slutet av nominell livslängd (nom)	70 %
Photobiological safety according to EN 62471	RG0
Drift och elektricitet	
Line Frequency	39000-71000 Hz

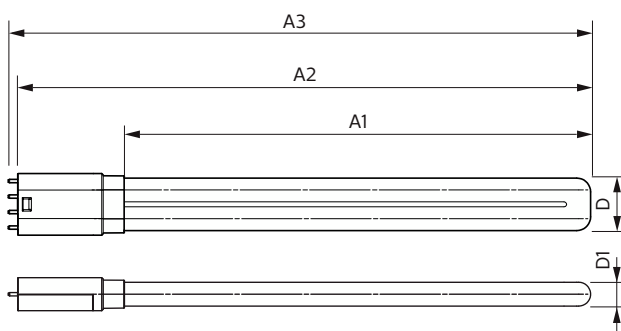
Ingångsfrekvens	39000-71000 Hz
Effektförbrukning	16,5 W
Lampström (max)	420 mA
Lampström (min)	290 mA
Tändningstid (nom)	0,5 s
Uppvärmningstid till 60 % ljus	0,5 s
Effektfaktor (fraktion)	0,9
Spänning (nom)	53-77 V
LED alternative to fluorescent lamp power	36 W
Ingående ström vid nätspänning	-
Max antal lampor på automatsäkring av B-typ 10 A --	--
Nätspänning	
Max antal lampor på automatsäkring av typ B, 10 A --	--
-- EM-driftdon utan kompakt sockel	
Max antal lampor på automatsäkring av typ B, 10 A --	--
-- EM-driftdon med kompakt sockel	
Max antal lampor på automatsäkring av B-typ 16 A --	--
Nätspänning	
Max antal lampor på automatsäkring av typ B, 16 A --	--
EM-driftdon utan kompakt sockel	
Max antal lampor på automatsäkring av typ B, 16 A --	--
EM-driftdon med kompakt sockel	

CorePro LED PLL

Temperatur	
Omgivningstemperatur	-20 °C till +45 °C
T-Case max. (nom)	70 °C
Styrenheter och dimring	
Dimbar	Nej
Mekanik och armaturhus	
Material i lampan	Glas
Produktens längd	405 mm
Lampform	PL-L
Användning och godkännande	
Energieffektivitetsklass	E
Energisparande produkt	Ja
Godkännandemärkningar	TUV CE-märkning Uppfyller RoHS KEMA Keur-certifikat
Energiförbrukning kWh/1 000 tim	17 kWh

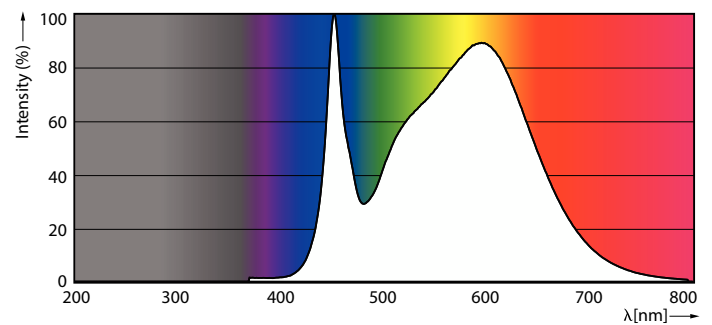
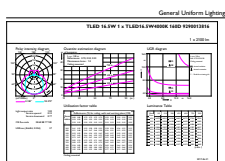
EPREL-registreringsnummer	387353
Produktdata	
Beställningsproduktnamn	CorePro LED PLL HF 16.5W 840 4P 2G11
Fullständigt produktnamn	CorePro LED PLL HF 16.5W 840 4P 2G11
Full EOC	871869673974700
Beskrivning av lokal kod	8293243
Beställningsnummer	929001381602
Materialnummer (12NC)	929001381602
Lokal kod	8293243
SAP-Räknare – Antal per förpackning	1
EAN/UPC - Produkt/fodral	8718696739747
Räknare - antal förpackningar per kartong	10
EAN/UPC - Hölje	8718696739754

Måttskiss



Product	D1	D2	A1	A2	A3
CorePro LED PLL HF 16.5W 840 4P 2G11	43,6 mm	23,4 mm	329,5 mm	405 mm	411,6 mm

Fotometriska data

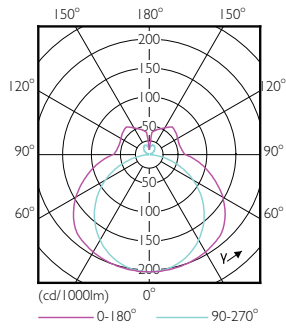


General uniform lighting - CorePro LED PLL HF 16.5W 840 4P 2G11

Spectral Power Distribution Colour - CorePro LED PLL HF 16.5W 840 4P 2G11

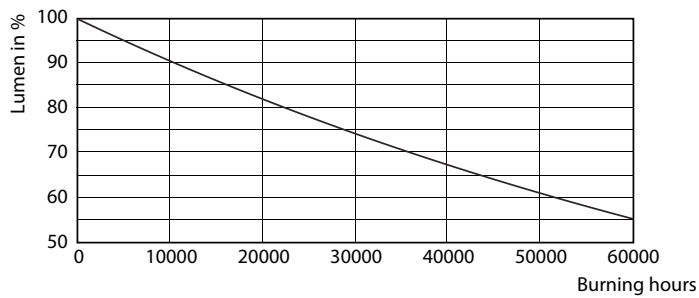
CorePro LED PLL

Fotometriska data

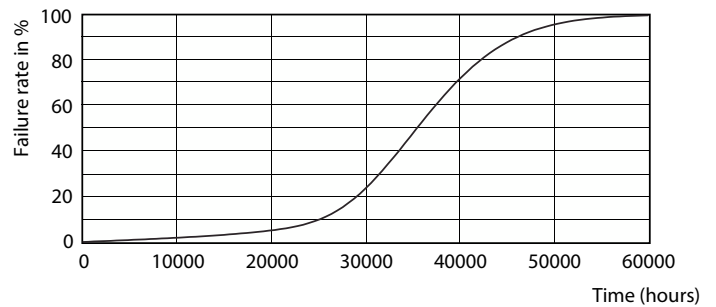


Light Distribution Diagram - CorePro LED PLL HF 16.5W 840 4P 2G11

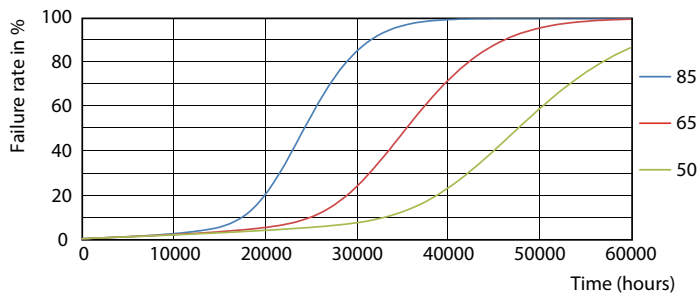
Livslängd



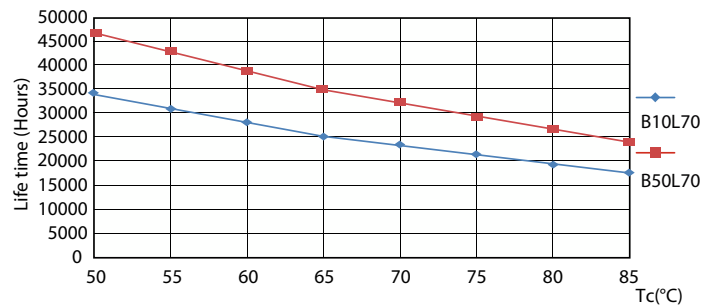
Lumen Maintenance Diagram - CorePro LED PLL HF 16.5W 840 4P 2G11



Life Expectancy Diagram - CorePro LED PLL HF 16.5W 840 4P 2G11



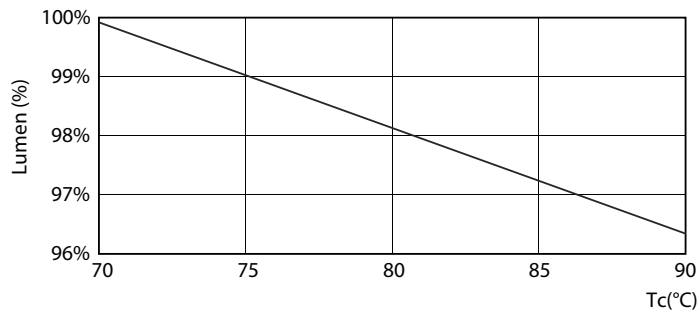
Life Expectancy Diagram - CorePro LED PLL HF 16.5W 840 4P 2G11



Life Expectancy Diagram - CorePro LED PLL HF 16.5W 840 4P 2G11

CorePro LED PLL

Livslängd



Lumen Maintenance Diagram - CorePro LED PLL HF 16.5W 840 4P 2G11

