



# CorePro LED PLL



## CorePro LED PLL HF 16.5W 830 4P 2G11

Philips CorePro LED PLL is de ideale oplossing voor het opwaarderen van downlights en armaturen in diverse algemene verlichtingstoepassingen. Deze oplossing integreert een LED-lichtbron in de vormgeving van een traditionele fluorescentielamp en levert zo een aanzienlijke energiebesparing met een levensduur die twee keer zo lang is als alternatieve fluorescentielampen.

### Product gegevens

Algemene informatie	
Lampvoet	2G11
Nominale levensduur	30.000 hr
Schakelcyclus	50.000
Lamptype	LED
Meetreferentie van lichtstroom	Sphere
CE-markering	Ja
Conform EU RoHS-richtlijn	Ja

Gegevens lichttechniek	
Kleurcode	830 [CCT of 3000K]
Bundelhoek (nom.)	160 graden
Lichtstroom	2.000 lm
Kleuraanduiding	Wit (WH)
Gecorreleerde kleurtemperatuur (nom)	3000 K
Lichtrendement (gespec.) (nom.)	121,00 lm/W
Kleurconsistentie	<6
Kleurweergave-index (CRI)	83
LLMF bij einde nominale levensduur (nom.)	70 %
Photobiological safety according to EN 62471	RG0

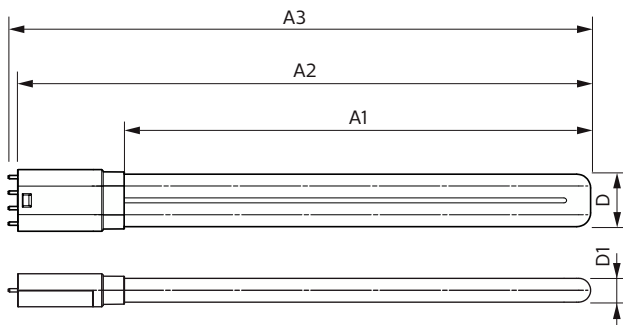
Bedrijfs- en elektrische gegevens	
Ingangsfrequentie	39000-71000 Hz
Ingangsfrequentie	39000-71000 Hz
Energieverbruik	16,5 W
Lampstroom (max.)	420 mA
Lampstroom (min.)	290 mA
Opstarttijd (nom.)	0,5 s
Opwarmtijd tot 60% licht	0,5 s
Arbeidsfactor	0,9
Spanning (nom.)	53-77 V
LED alternative to fluorescent lamp power	36 W
Aanloopstroom op netspanning	-
Max. lampnr. op MCB B type 10 A - netvoeding	-
Max. lampnr. op MCB B type 10 A - EM-voorschakelapparaat (VSA) zonder comp. cond.	-
Max. lampnr. op MCB B type 10 A - EM-voorschakelapparaat (VSA) met comp. cond.	-
Max. lampnr. op MCB B type 16 A - netvoeding	-
Max. lampnr. op MCB B type 16 A - EM-voorschakelapparaat (VSA) zonder comp. cond.	-

# CorePro LED PLL

Max. lampnr. op MCB B type 16 A – EM-voorschakelapparaat (VSA) met comp. cond.	-
<b>Operationele temperatuur</b>	
Omgevingstemperatuurbereik	-20 °C t/m 45 °C
T-behuizing maximaal (nom.)	70 °C
<b>Dimbaarheid en regelsystemen</b>	
Dimbaar	Nee
<b>Eigenschappen behuizing en afmetingen</b>	
Lampmateriaal	Glas
Productlengte	400 mm
Lampvorm	PL-L
<b>Keurmerken en classificaties</b>	
Energie-efficiëntielabel	E
Energiebesparend product	Ja
Keurmerken	TÜV CE-markering Conform RoHS KEMA Keur-certificaat

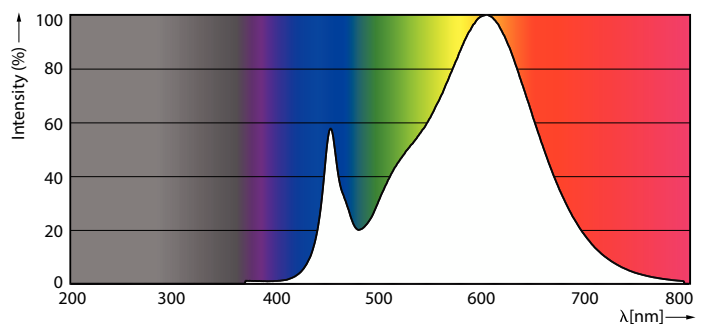
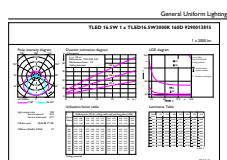
Energieverbruik kWh/1.000 uur	17 kWh
EPREL-registratienummer	387352
<b>Productgegevens</b>	
Productnaam voor bestelling	CorePro LED PLL HF 16.5W 830 4P 2G11
Volledige productnaam	CorePro LED PLL HF 16.5W 830 4P 2G11
Full EOC	871869673966200
Bestelcode	8718696739662
Materiaaln. (12NC)	929001381502
Numerator - Aantal per pak	1
EAN/UPC - product/behuizing	8718696739662
Numerator - Dozen per buitendoos	10
EAN/UPC - Case	8718696739679

## Maatschets



Product	D1	D2	A1	A2	A3
CorePro LED PLL HF 16.5W 830 4P 2G11	43,6 mm	23,4 mm	329,5 mm	405 mm	411,6 mm

## Fotometrische gegevens

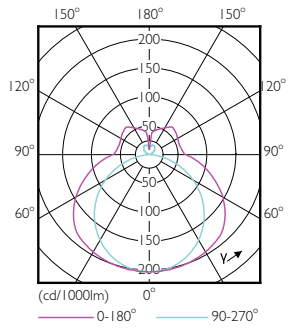


General uniform lighting - CorePro LED PLL HF 16.5W 830 4P 2G11

Spectral Power Distribution Colour - CorePro LED PLL HF 16.5W 830 4P 2G11

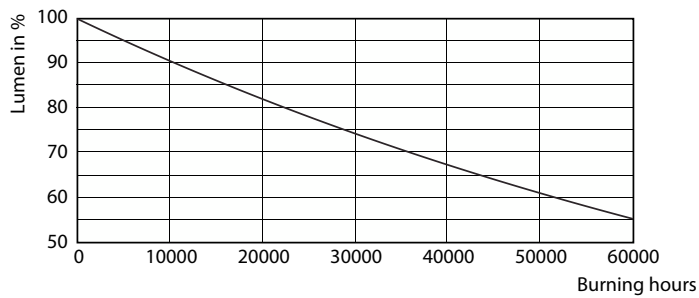
# CorePro LED PLL

## Fotometrische gegevens

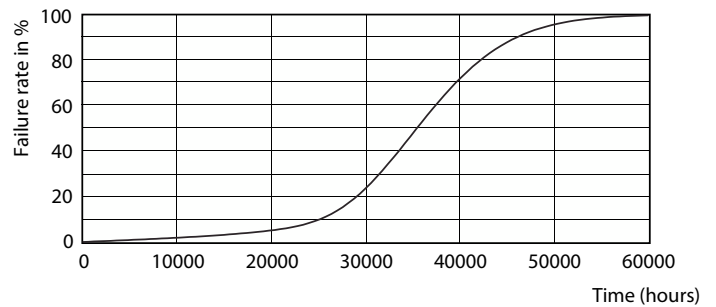


Light Distribution Diagram - CorePro LED PLL HF 16.5W 830 4P 2G11

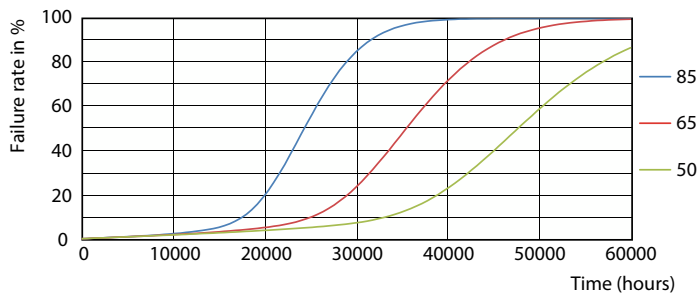
## Levensduur



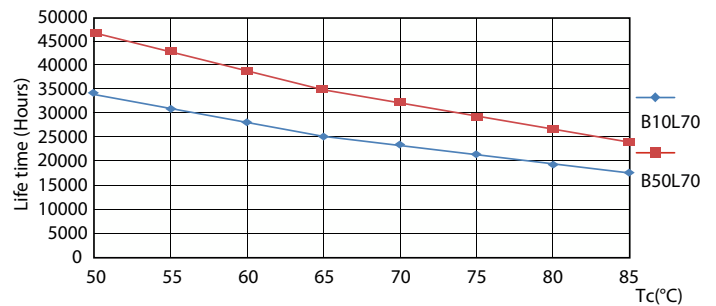
Lumen Maintenance Diagram - CorePro LED PLL HF 16.5W 830 4P 2G11



Life Expectancy Diagram - CorePro LED PLL HF 16.5W 830 4P 2G11



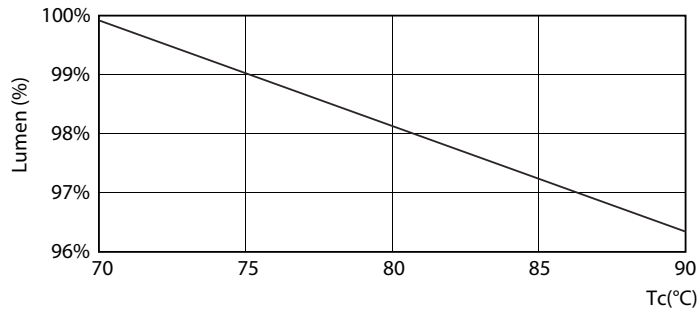
Life Expectancy Diagram - CorePro LED PLL HF 16.5W 830 4P 2G11



Life Expectancy Diagram - CorePro LED PLL HF 16.5W 830 4P 2G11

# CorePro LED PLL

## Levensduur



Lumen Maintenance Diagram - CorePro LED PLL HF 16.5W 830 4P 2G11

