



CorePro LED PLC 2P



CorePro LED PLC 4.5W 840 2P G24d-1

CorePro LED PLC 2P integrerar en LED-ljuskälla i den konventionella lysrörsdesignen. Produkten är perfekt vid uppgradering av lampor i allmänbelysning: den uppfyller grundläggande belysningskrav, sparar avsevärt med energi och är miljövänlig.

Produktdata

Allmän information	
Socket	G24d-1
Nominell livslängd	30 000 h
Driftcykel	50 000
Lighting Technology	LED
Mätreferens för ljusflöde	Sphere
CE-märkning	Ja
EU RoHS-kompatibel	Ja
Ljusteknik	
Färgkod	840 [CCT of 4000K]
Spridningsvinkel (nom)	120 °
Ljusflöde	500 lm
Färgbeteckning	Kallvit (CW)
Korrelerad färgtemperatur (nom)	4000 K
Ljusutbyte (märkvärde) (nom)	111,00 lm/W
Färgbeständighet	<6
Färgåtergivningsindex	83
LLMF vid slutet av nominell livslängd (nom)	70 %
Photobiological safety according to EN 62471	RG0
Drift och elektricitet	
Line Frequency	50 to 60 Hz

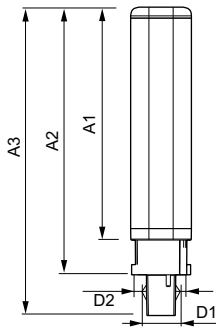
Ingångsfrekvens	50–60 Hz
Effektförbrukning	4,5 W
Lampström (max)	25 mA
Lampström (min)	20 mA
Tändningstid (nom)	0,5 s
Uppvärmningstid till 60 % ljus	0.5 s
Effektfaktor (fraktion)	0.9
Spänning (nom)	220–240 V
LED alternative to fluorescent lamp power	13 W
Ingående ström vid nätspänning	2.5
Max antal lampor på automatsäkring av B-typ 10 A	191
– Nätspänning	
Max antal lampor på automatsäkring av typ B, 10 A	220
– EM-driftdon utan kompakt socket	
Max antal lampor på automatsäkring av typ B, 10 A	30
– EM-driftdon med kompakt socket	
Max antal lampor på automatsäkring av B-typ 16 A	306
– Nätspänning	
Max antal lampor på automatsäkring av typ B, 16 A	330
– EM-driftdon utan kompakt socket	
Max antal lampor på automatsäkring av typ B, 16 A	49
– EM-driftdon med kompakt socket	

CorePro LED PLC 2P

Temperatur	
Omgivningstemperatur	-20 °C till +35 °C
T-Case max. (nom)	60 °C
Styrenheter och dimring	
Dimbar	Nej
Mekanik och armaturhus	
Material i lampan	Plast
Produktens längd	100 mm
Lampform	PL-C
Användning och godkännande	
Energieffektivitetsklass	F
Energisparande produkt	Ja
Godkännandemärkningar	TUV CE-märkning Uppfyller RoHS KEMA Keur-certifikat
Energiförbrukning kWh/1 000 tim	5 kWh

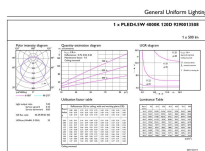
EPREL-registreringsnummer	403561
Produktdata	
Beställningsproduktnamn	CorePro LED PLC 4.5W 840 2P G24d-1
Fullständigt produktnamn	CorePro LED PLC 4.5W 840 2P G24d-1
Full EOC	871869670661900
Beskrivning av lokal kod	8292800
Beställningsnummer	929001350802
Materialnummer (12NC)	929001350802
Lokal kod	8292800
SAP-Räknare – Antal per förpackning	1
EAN/UPC - Produkt/fodral	8718696706619
Räknare - antal förpackningar per kartong	10
EAN/UPC - Hölje	8718696706626

Måttskiss

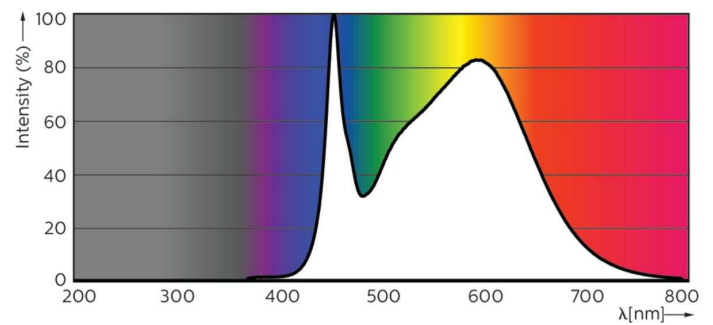


Product	D1	D2	A1	A2	A3
CorePro LED PLC 4.5W 840 2P G24d-1	24,3 mm	28,4 mm	95,8 mm	115 mm	137,6 mm

Fotometriska data



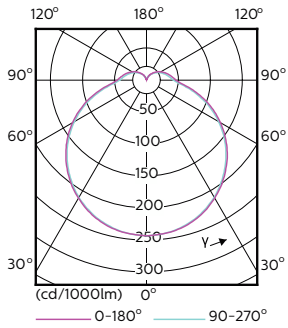
General uniform lighting - CorePro LED PLC 4.5W 840 2P G24d-1



Spectral Power Distribution Colour - CorePro LED PLC 4.5W 840 2P G24d-1

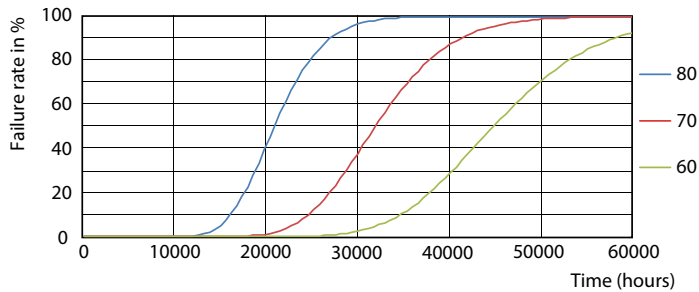
CorePro LED PLC 2P

Fotometriska data

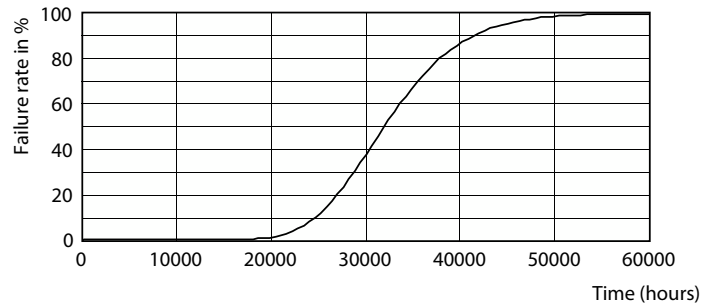


Light Distribution Diagram - CorePro LED PLC 4.5W 840 2P G24d-1

Livslängd



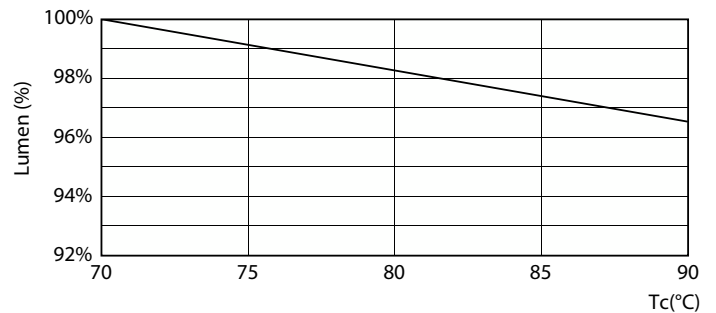
Life Expectancy Diagram - CorePro LED PLC 4.5W 840 2P G24d-1



Life Expectancy Diagram - CorePro LED PLC 4.5W 840 2P G24d-1



Life Expectancy Diagram - CorePro LED PLC 4.5W 840 2P G24d-1



Lumen Maintenance Diagram - CorePro LED PLC 4.5W 840 2P G24d-1

CorePro LED PLC 2P

Livslängd



Lumen Maintenance Diagram - CorePro LED PLC 4.5W 840 2P G24d-1

