



# CorePro LED PLC 2P



## CorePro LED PLC 4.5W 840 2P G24d-1

La lampe CorePro LED PLC 2P intègre une source lumineuse LED dans le format d'une lampe fluorescente classique. Ce produit est la solution idéale pour le remplacement des lampes dans les applications d'éclairage général : il répond aux exigences d'éclairage de base, il permet des économies d'énergies considérables et il est écologique.

### Données du produit

Informations générales	
Culot	G24d-1
Durée de vie nominale	30 000 h
Nombre de cycles d'allumage	50 000
Type de lampe	LED
Référence de mesure de flux	Sphere
Marquage CE	Oui
Conforme à RoHS	Oui

Données techniques de l'éclairage	
Code couleur	840 [CCT of 4000K]
Angle du faisceau (nom.)	120 degré(s)
Flux lumineux	500 lm
Désignation de la couleur	Blanc froid (CW)
Température de couleur corrélée (nom.)	4000 K
Efficacité lumineuse (nominale)	111,00 lm/W
Cohérence des couleurs	<6
Indice de rendu de couleur (IRC)	83
LLMF à la fin de la durée de vie nominale (nom.)	70 %
Sécurité photobiologique selon EN 62471	RGO

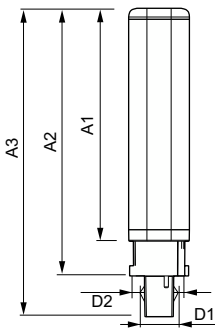
Fonctionnement et électricité	
Fréquence linéaire	50 to 60 Hz
Fréquence d'entrée	50 à 60 Hz
Consommation électrique	4,5 W
Courant lampe (max.)	25 mA
Courant lampe (min.)	20 mA
Heure de démarrage (nom.)	0,5 s
Temps de chauffe à 60 %	0,5 s
Facteur de puissance (fraction)	0,9
Tension (nom.)	220-240 V
Alternative LED puissance d'une lampe fluorescente	13 W
Courant d'appel sur secteur	2,5
Nb lampe maxi sur disjoncteur type B 10A – Secteur	191
Nb lampe maxi sur disjoncteur type B 10A – Ballast	220
EM sans culot comp.	
Nb lampe maxi sur disjoncteur type B 10A – Ballast	30
EM avec culot comp.	
Nb lampe maxi sur disjoncteur type B 16A – Secteur	306

# CorePro LED PLC 2P

Nb lampe maxi sur disjoncteur type B 16A – Ballast	330
EM sans culot comp.	
Nb lampe maxi sur disjoncteur type B 16A – Ballast	49
EM avec culot comp.	
Compatibilité des ballasts	EM
<b>Température</b>	
Gamme de températures ambiantes	-20 °C à 35 °C
Température maximale du produit (nom.)	60 °C
<b>Commandes et gradation</b>	
Variation de l'intensité lumineuse	Non
<b>Mécanique et boîtier</b>	
Matériaux des lampes	Plastique
Longueur du produit	100 mm
Forme de la lampe	PL-C
<b>Approbation et application</b>	
Classe d'efficacité énergétique	F
Produit à faible consommation	Oui

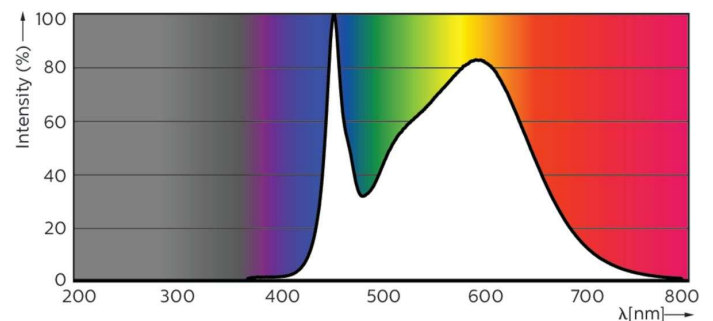
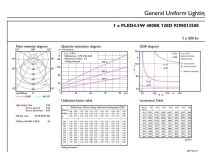
<b>Homologation</b>	TUV Marquage CE Conformité à la directive RoHS Certificat KEMA Keur
<b>Consommation d'énergie kWh/1 000 h</b>	5 kWh
<b>Numéro d'enregistrement EPREL</b>	403561
<b>Données du produit</b>	
<b>Nom du produit de la commande</b>	CorePro LED PLC 4.5W 840 2P G24d-1
<b>Nom de produit complet</b>	CorePro LED PLC 4.5W 840 2P G24d-1
<b>Code EOC</b>	871869670661900
<b>Code de commande</b>	70661900
<b>Code 12NC</b>	929001350802
<b>Quantité par pack</b>	1
<b>Code EAN – Produit/Boîte</b>	8718696706619
<b>Conditionnement par carton</b>	10
<b>Codes EAN/UPC – Boîte</b>	8718696706626

## Schéma dimensionnel



Product	D1	D2	A1	A2	A3
CorePro LED PLC 4.5W 840 2P G24d-1	24,3 mm	28,4 mm	95,8 mm	115 mm	137,6 mm

## Données photométriques

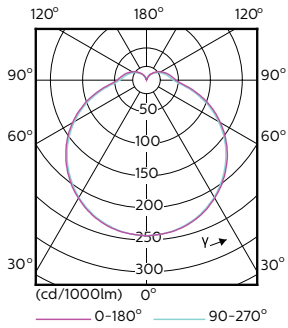


General uniform lighting - CorePro LED PLC 4.5W 840 2P G24d-1

Spectral Power Distribution Colour - CorePro LED PLC 4.5W 840 2P G24d-1

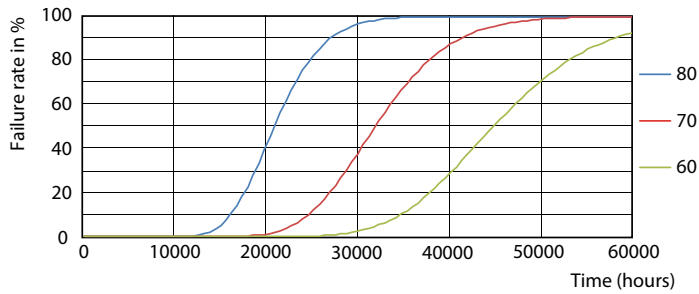
# CorePro LED PLC 2P

## Données photométriques

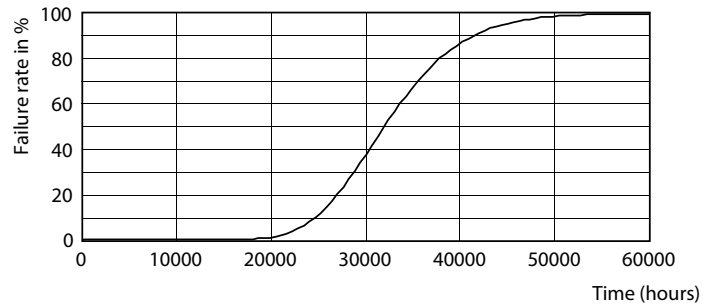


Light Distribution Diagram - CorePro LED PLC 4.5W 840 2P G24d-1

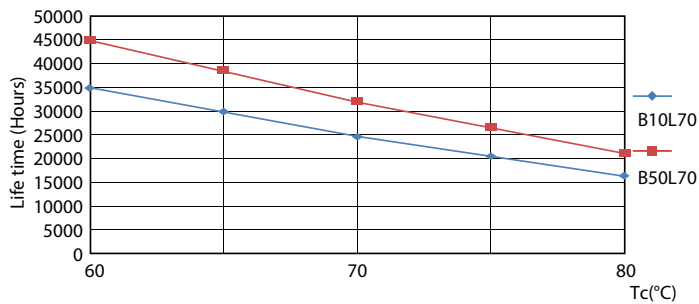
## Durée de vie



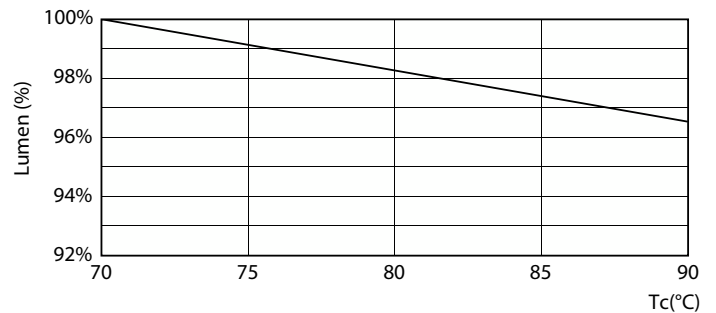
Life Expectancy Diagram - CorePro LED PLC 4.5W 840 2P G24d-1



Life Expectancy Diagram - CorePro LED PLC 4.5W 840 2P G24d-1



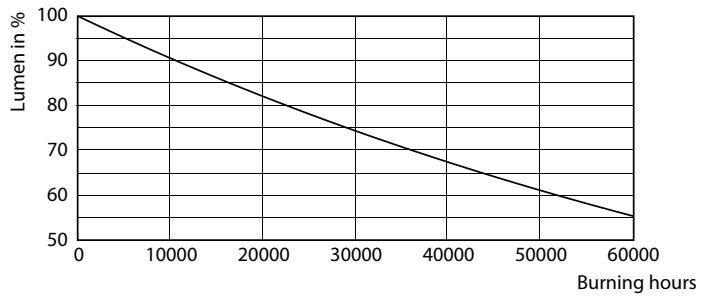
Life Expectancy Diagram - CorePro LED PLC 4.5W 840 2P G24d-1



Lumen Maintenance Diagram - CorePro LED PLC 4.5W 840 2P G24d-1

## CorePro LED PLC 2P

### Durée de vie



Lumen Maintenance Diagram - CorePro LED PLC 4.5W 840 2P G24d-1

