



Tube LED MASTER LEDtube InstantFit HF T5



Master LEDtube HF 1500mm UO 36W 830 T5

Philips MASTER LEDtube intègre une source lumineuse LED dans un facteur de forme fluorescent traditionnel. Son design unique crée un aspect visuel parfaitement uniforme, qui ne se distingue pas des fluorescents traditionnels. Ces tubes d'éclairage T5 constituent le choix idéal pour obtenir des performances absolues et sont conçus pour résister aux conditions quotidiennes. Avec des économies inégalées grâce à une faible consommation d'énergie et une durée de vie exceptionnellement longue, ces tubes LED T5 constituent le choix idéal pour toutes les applications exigeantes.

Données du produit

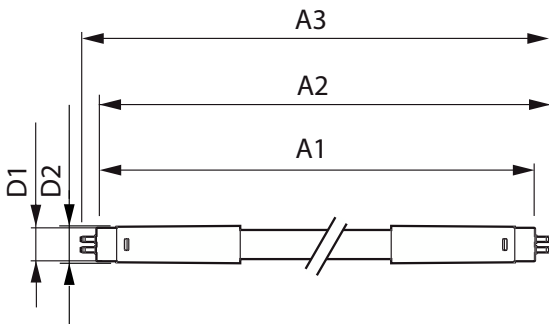
Informations générales		Température de couleur corrélée (nom.)	
Culot	G5 [G5]		3000 K
Durée de vie nominale	60 000 h	Efficacité lumineuse (nominale)	144,00 lm/W
Nombre de cycles d'allumage	50 000	Cohérence des couleurs	<6
Type de lampe	LED	Indice de rendu de couleur (IRC)	80
Référence de mesure de flux	Sphere	LLMF à la fin de la durée de vie nominale (nom.)	70 %
Marquage CE	Oui	Fonctionnement et électricité	
Conforme à RoHS	Oui	Fréquence linéaire	40000-75000 Hz
Données techniques de l'éclairage		Fréquence d'entrée	40000-75000 Hz
Code couleur	830 [CCT of 3000K]	Consommation électrique	36 W
Angle du faisceau (nom.)	160 degré(s)	Courant lampe (max.)	750 mA
Flux lumineux	5 200 lm	Courant lampe (min.)	550 mA
Désignation de la couleur	Blanc (WH)	Heure de démarrage (nom.)	0,5 s

Tube LED MASTER LEDtube InstantFit HF T5

Temps de chauffe à 60 %	0.5 s
Facteur de puissance (fraction)	0.9
Tension (nom.)	65-75 V
Température	
Gamme de températures ambiantes	-20 °C à 45 °C
Température maximale du produit (nom.)	75 °C
Commandes et gradation	
Variation de l'intensité lumineuse	Non
Mécanique et boîtier	
Finition ampoule	Dépoli
Matériaux des lampes	Plastique
Longueur du produit	1 500 mm
Approbation et application	
Classe d'efficacité énergétique	E
Produit à faible consommation	Oui

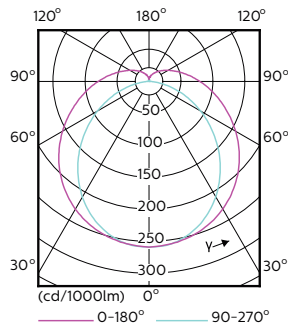
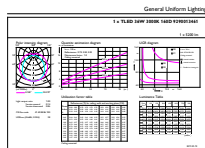
Homologation	Conformité à la directive RoHS TUV Marquage CE Certificat KEMA Keur
Consommation d'énergie kWh/1 000 h	36 kWh
Numéro d'enregistrement EPREL	415181
Données du produit	
Nom du produit de la commande	MAS LEDtube HF 1500mm UO 36W 830 T5
Nom de produit complet	Master LEDtube HF 1500mm UO 36W 830 T5
Code EOC	871869670599500
Code de commande	70599500
Code 12NC	929001346102
Quantité par pack	1
Code EAN – Produit/Boîte	8718696705995
Conditionnement par carton	10
Codes EAN/UPC – Boîte	8718696706008

Schéma dimensionnel



Product	D1	D2	A1	A2	A3
MAS LEDtube HF 1500mm UO 36W 830 T5	15,2 mm	21 mm	1 447,8 mm	1 454,9 mm	1 462 mm

Données photométriques

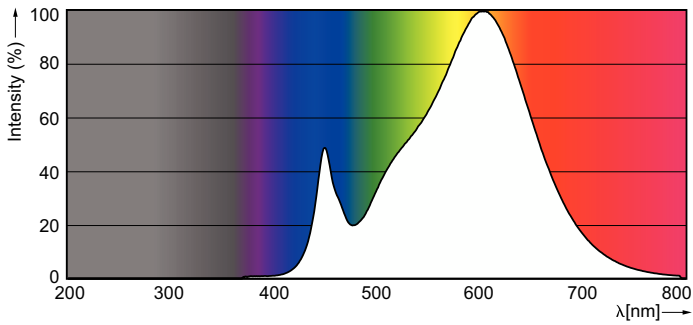


General uniform lighting - MAS LEDtube HF 1500mm UO 36W 830 T5

Light Distribution Diagram - MAS LEDtube HF 1500mm UO 36W 830 T5

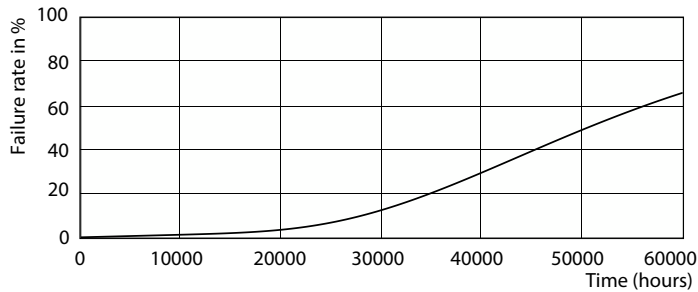
Tube LED MASTER LEDtube InstantFit HF T5

Données photométriques

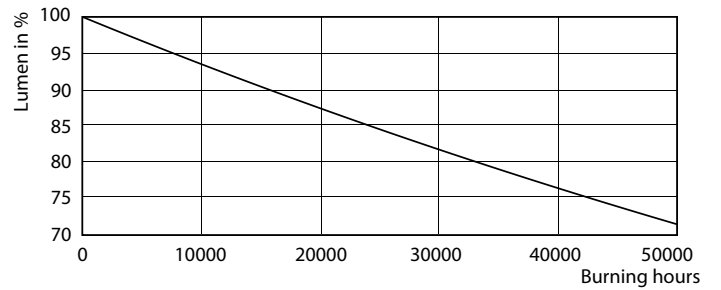


Spectral Power Distribution Colour - MAS LEDtube HF 1500mm UO 36W 830 T5

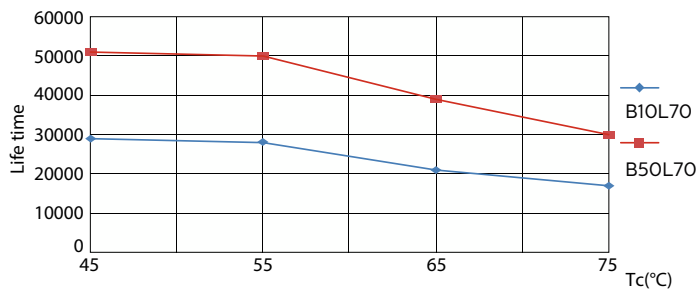
Durée de vie



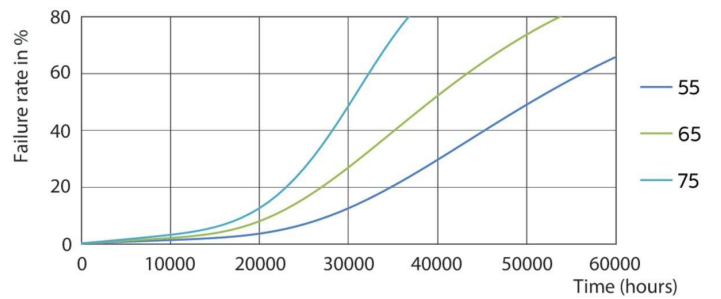
Life Expectancy Diagram - MAS LEDtube HF 1500mm UO 36W 830 T5



Lumen Maintenance Diagram - MAS LEDtube HF 1500mm UO 36W 830 T5



Life Expectancy Diagram - MAS LEDtube HF 1500mm UO 36W 830 T5



Life Expectancy Diagram - MAS LEDtube HF 1500mm UO 36W 830 T5

Tube LED MASTER LEDtube InstantFit HF T5

Durée de vie



Lumen Maintenance Diagram - MAS LEDtube HF 1500mm UO 36W 830 T5

