



# Tube LED MASTER LEDtube InstantFit HF T5

## Master LEDtube HF 1200mm HO 26W 840 T5

Philips MASTER LEDtube intègre une source lumineuse LED dans un facteur de forme fluorescent traditionnel. Son design unique crée un aspect visuel parfaitement uniforme, qui ne se distingue pas des fluorescents traditionnels. Ces tubes d'éclairage T5 constituent le choix idéal pour obtenir des performances absolues et sont conçus pour résister aux conditions quotidiennes. Avec des économies inégalées grâce à une faible consommation d'énergie et une durée de vie exceptionnellement longue, ces tubes LED T5 constituent le choix idéal pour toutes les applications exigeantes.

### Données du produit

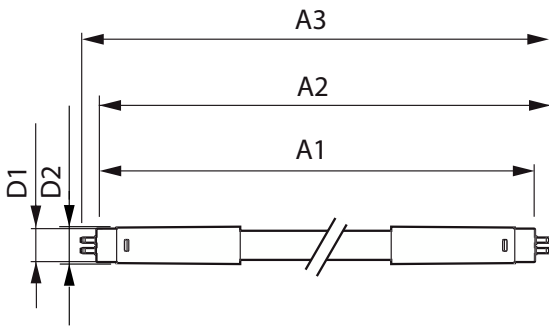
Informations générales		Cohérence des couleurs	
Culot	G5 [G5]		<6
Durée de vie nominale	50 000 h	Indice de rendu de couleur (IRC)	83
Nombre de cycles d'allumage	50 000	LLMF à la fin de la durée de vie nominale (nom.)	70 %
Type de lampe	LED		
Conforme à RoHS	Oui		
Données techniques de l'éclairage		Fonctionnement et électricité	
Code couleur	840 [CCT of 4000K]	Fréquence linéaire	35000-80000 Hz
Angle du faisceau (nom.)	160 degré(s)	Fréquence d'entrée	35000-80000 Hz
Flux lumineux	3 900 lm	Consommation électrique	26 W
Désignation de la couleur	Blanc froid (CW)	Courant lampe (max.)	700 mA
Température de couleur corrélée (nom.)	4000 K	Courant lampe (min.)	450 mA
Efficacité lumineuse (nominale)	150,00 lm/W	Heure de démarrage (nom.)	0,5 s
		Temps de chauffe à 60 %	0,5 s
		Facteur de puissance (fraction)	0,9

# Tube LED MASTER LEDtube InstantFit HF T5

Tension (nom.)	50-60 V
<b>Température</b>	
Gamme de températures ambiantes	-20 °C à 45 °C
Température maximale du produit (nom.)	45 °C
<b>Commandes et gradation</b>	
Variation de l'intensité lumineuse	Non
<b>Mécanique et boîtier</b>	
Matériaux des lampes	Plastique
Longueur du produit	1 200 mm
<b>Approbation et application</b>	
Produit à faible consommation	Oui
Homologation	Conformité à la directive RoHS TUV Marquage CE Certificat KEMA Keur

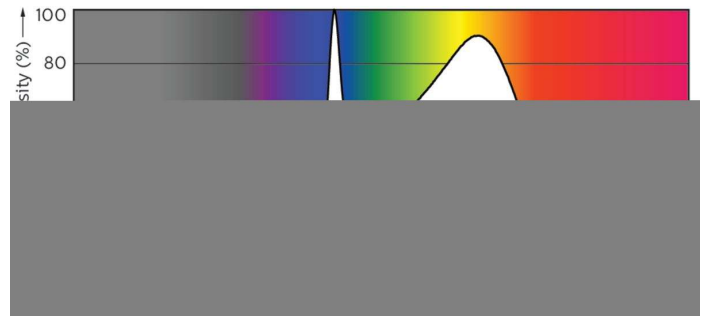
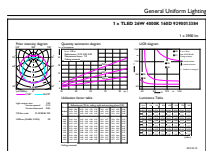
Consommation d'énergie kWh/1 000 h	31 kWh
<b>Données du produit</b>	
Nom du produit de la commande	MAS LEDtube HF 1200mm HO 26W 840 T5
Nom de produit complet	Master LEDtube HF 1200mm HO 26W 840 T5
Code EOC	871869670529200
Code de commande	70529200
Code 12NC	929001338402
Quantité par pack	1
Code EAN – Produit/Boîte	8718696705292
Conditionnement par carton	10
Codes EAN/UPC – Boîte	8718696705308

## Schéma dimensionnel



Product	D1	D2	A1	A2	A3
MAS LEDtube HF 1200mm HO 26W 840 T5	15,2 mm	21 mm	1 147,8 mm	1 154,9 mm	1 162 mm

## Données photométriques

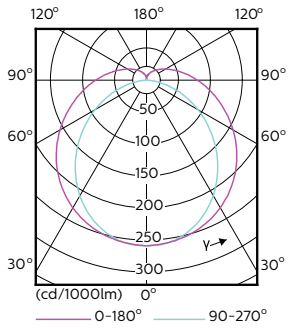


General uniform lighting - MAS LEDtube HF 1200mm HO 26W 840 T5

Spectral Power Distribution Colour - MAS LEDtube HF 1200mm HO 26W 840 T5

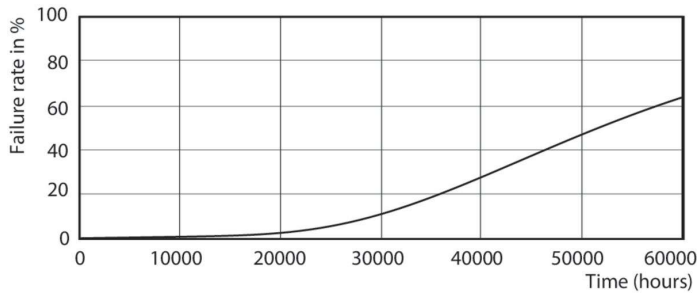
# Tube LED MASTER LEDtube InstantFit HF T5

## Données photométriques



Light Distribution Diagram - MAS LEDtube HF 1200mm HO 26W 840 T5

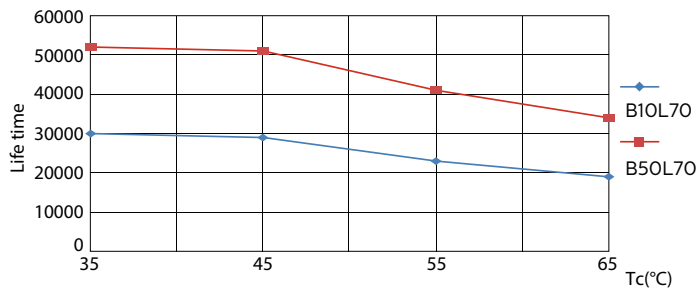
## Durée de vie



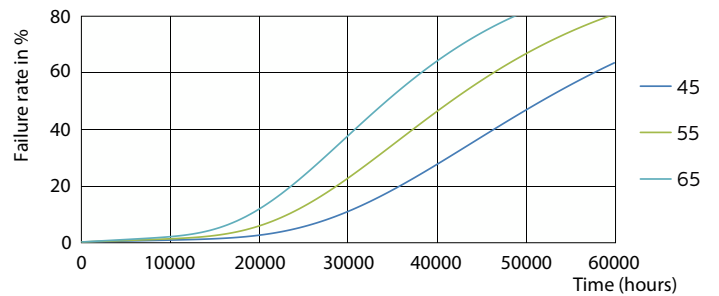
Life Expectancy Diagram - MAS LEDtube HF 1200mm HO 26W 840 T5



Lumen Maintenance Diagram - MAS LEDtube HF 1200mm HO 26W 840 T5



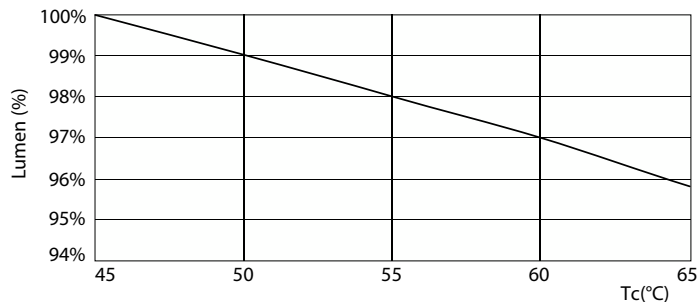
Life Expectancy Diagram - MAS LEDtube HF 1200mm HO 26W 840 T5



Life Expectancy Diagram - MAS LEDtube HF 1200mm HO 26W 840 T5

## Tube LED MASTER LEDtube InstantFit HF T5

### Durée de vie



Lumen Maintenance Diagram - MAS LEDtube HF 1200mm HO 26W 840 T5

