



MASTER LEDtube EM/ Mains T8



MAS LEDtube 600mm HO 8W840 T8

Philips MASTER LEDtube integrerar en LED-ljuskälla i traditionellt lysrörformat. Den unika designen ger ett enhetligt visuellt intryck som inte går att skilja från traditionella lysrör. Dessa T8 LED-lysrör är rätt val för fullständig prestanda och är utformade för att klara alla vardagsförhållanden. Oslagbara besparingar tack vare låg energiförbrukning och exceptionellt lång livslängd gör att detta lysrör klarar alla krävande användningsområden.

Varning och Säkerhet

- OBSERVERA: Den totala energieffektiviteten och ljusfördelningen i installationer med dessa lampor kommer att variera beroende på utförande.

Produktdata

Allmän information	
Socket	G13 ROT
Nominell livslängd	75 000 h
Driftcykel	200 000
Lighting Technology	LED
Mätreferens för ljusflöde	Sphere
CE-märkning	Ja
EU RoHS-kompatibel	Ja
Ljusteknik	
Färgkod	840 [CCT of 4000K]
Spridningsvinkel (nom)	160 °
Ljusflöde	1 050 lm
Färgbeteckning	Kallvit (CW)
Korrelerad färgtemperatur (nom)	4000 K

Ljusutbyte (märkvärde) (nom)	131 lm/W
Färgbeständighet	<6
Färgåtergivningsindex	83
LLMF vid slutet av nominell livslängd (nom)	70 %
Flimmervärde (PstLM)	0,5
Stroboskopisk effekt	0,2
Photobiological safety according to EN 62471	RG0
Drift och elektricitet	
Line Frequency	50 to 60 Hz
Ingångsfrekvens	50–60 Hz
Effektförbrukning	8 W
Lampström (max)	42 mA
Lampström (min)	36 mA
Tändningstid (nom)	0,5 s

MASTER LEDtube EM/Mains T8

Uppvärmningstid till 60 % ljus	0.5 s
Effektfaktor (fraktion)	0.9
Spänning (nom)	220-240 V
LED alternative to fluorescent lamp power	18 W
Ingående ström vid nätspänning	7
Max antal lampor på automatsäkring av B-typ 10 A – Nätspänning	105
Max antal lampor på automatsäkring av typ B, 10 A – EM-driftdon utan kompakt sockel	125
Max antal lampor på automatsäkring av typ B, 10 A – EM-driftdon med kompakt sockel	30
Max antal lampor på automatsäkring av B-typ 16 A – Nätspänning	170
Max antal lampor på automatsäkring av typ B, 16 A – EM-driftdon utan kompakt sockel	290
Max antal lampor på automatsäkring av typ B, 16 A – EM-driftdon med kompakt sockel	49

Temperatur

Omgivningstemperatur	-20 °C till +45 °C
T-Case max. (nom)	50 °C

Styrenheter och dimring

Dimbar	Nej
--------	-----

Mekanik och armaturhus

Ljuskällans ytbehandling	Frostad
Material i lampan	Plast

Produktens längd	600 mm
Lampform	T8

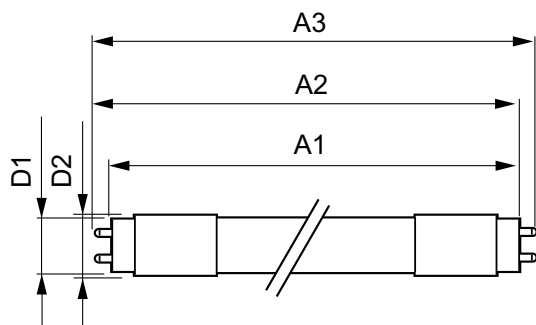
Användning och godkännande

Energieffektivitetsklass	E
Energisparande produkt	Ja
Godkännandemärkningar	Uppfyller RoHS TUV CE-märkning KEMA Keur-certifikat
Energiförbrukning kWh/1 000 tim	8 kWh
EPREL-registreringsnummer	1571692

Produktdata

Beställningsproduktnamn	MAS LEDtube 600mm HO 8W840 T8
Fullständigt produktnamn	MAS LEDtube 600mm HO 8W840 T8
Full EOC	871869669749800
Beskrivning av lokal kod	8295238
Beställningsnummer	929001307102
Materialnummer (12NC)	929001307102
Lokal kod	8295238
SAP-Räknare – Antal per förpackning	1
EAN/UPC - Produkt/fodral	8718696697498
Räknare - antal förpackningar per kartong	10
EAN/UPC - Hölje	8718696697504

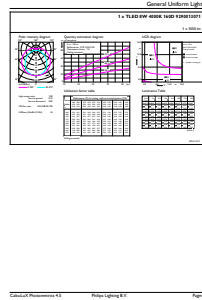
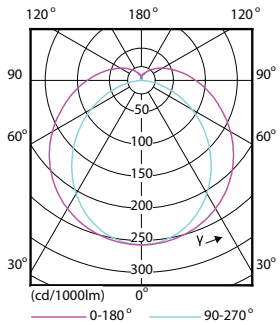
Måttskiss



Product	D1	D2	A1	A2	A3
MAS LEDtube 600mm HO 8W840 T8	25,78 mm	28 mm	588,5 mm	595,5 mm	602,5 mm

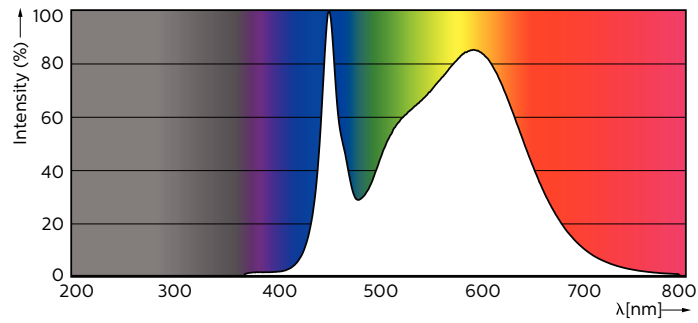
MASTER LEDtube EM/Mains T8

Fotometriska data



Light Distribution Diagram - MAS LEDtube 600mm HO 8W840 T8

General uniform lighting - MAS LEDtube 600mm HO 8W840 T8

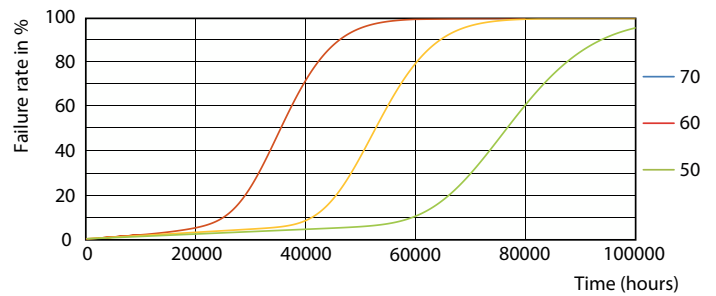


Spectral Power Distribution Colour - MAS LEDtube 600mm HO 8W840 T8

Livslängd



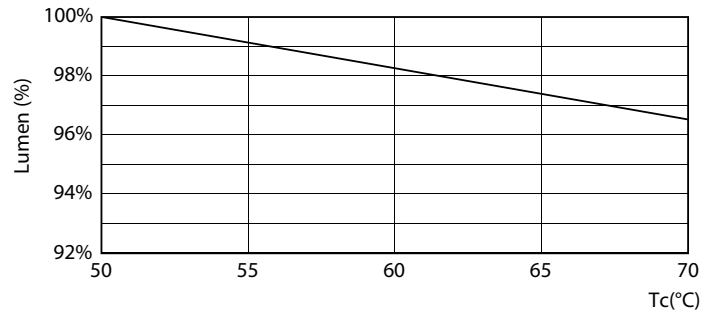
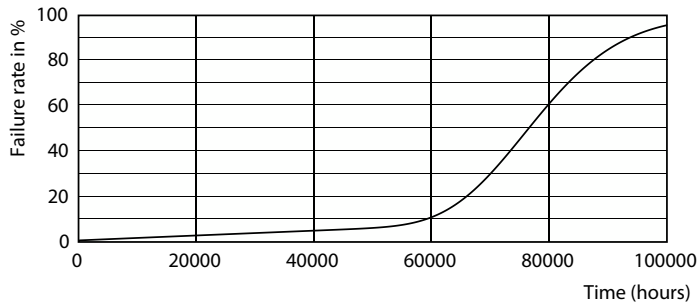
Lumen Maintenance Diagram - MAS LEDtube 600mm HO 8W840 T8



Life Expectancy Diagram - MAS LEDtube 600mm HO 8W840 T8

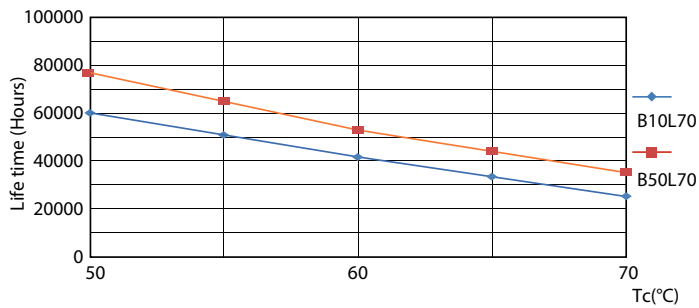
MASTER LEDtube EM/Mains T8

Livslängd



Life Expectancy Diagram - MAS LEDtube 600mm HO 8W840 T8

Lumen Maintenance Diagram - MAS LEDtube 600mm HO 8W840 T8



Life Expectancy Diagram - MAS LEDtube 600mm HO 8W840 T8

