



MASTER LEDtube EM/ Mains



MASTER LEDtube 900mm HO 12W 865 T8

Philips MASTER LEDtube integra una sorgente luminosa a LED in una forma fluorescente tradizionale. Il suo design esclusivo crea un aspetto visivo perfettamente uniforme, identico a quello degli apparecchi fluorescenti tradizionali. Ideale per chi è alla ricerca di un buon rapporto qualità prezzo con un budget limitato e necessita della sostituzione del gruppo lampada con un effetto luce e una durata migliori.

Warnings and safety

• -

Dati del prodotto

Informazioni generali		Uniformità del colore	
Attacco	G13 ROT		<6
Durata nominale	75.000 ore	Indice di resa cromatica (CRI)	80
Ciclo di commutazione on/off	200.000	LLMF a fine durata vita nominale (Nom)	70 %
Lighting Technology	LED	Valore di tremolio (PstLM)	0,5
Riferimento per la misurazione del flusso	Sphere	Effetto stroboscopico	0,2
Marchio CE	Si	Photobiological safety according to EN 62471	RG0
Conformità a RoHS EU	Si		
Dati tecnici di illuminazione		Funzionamento e parte elettrica	
Codice colore	865 [CCT of 6500K]	Frequenza di linea	50 to 60 Hz
Angolo del fascio (Nom)	160 °	Frequenza di ingresso	Da 50 a 60 Hz
Flusso luminoso	1.575 lm	Consumo energetico	12 W
Designazione colore	Cool Daylight	Corrente lampada (Max)	60 mA
Temperatura del colore correlata	6500 K	Corrente lampada (Min)	50 mA
Efficienza luminosa (specificata) (Nom)	131 lm/W	Tempo di avvio (Nom)	0,5 s
		Tempo di riscaldamento per raggiungere il 60% del flusso luminoso	0,5 s

MASTER LEDtube EM/Mains

Fattore di potenza (frazione)	0,9
Tensione (Nom)	220-240 V
LED alternative to fluorescent lamp power	30 W
Corrente di spunto di alimentazione	8
N. max lampade su MCB tipo B 10 A - Rete	90
N. max lampade su MCB B tipo 10 A - Reattore EM senza attacco comp.	125
N. max lampade su MCB B tipo 10 A - Reattore EM con attacco comp.	15
N. max lampade su MCB tipo B 16 A - Rete	150
N. max lampade su MCB B tipo 16 A - Reattore EM senza attacco comp.	200
N. max lampade su MCB B tipo 16 A - Reattore EM con attacco comp.	25
Compatibilità del ballast	EM/Mains

Temperatura

Range temperatura ambiente	Da -20 °C a 45 °C
Temp. massima involucro (Nom)	50 °C

Controlli e dimmerazione

Dimmerabile	No
-------------	----

Meccanica e corpo

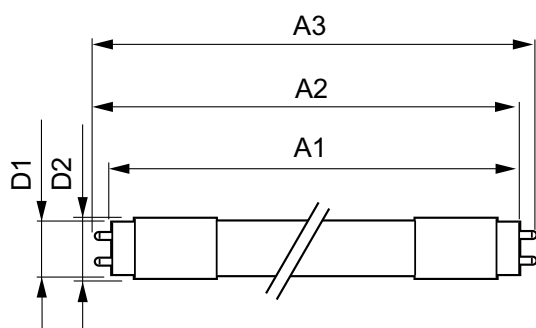
Finitura lampadina	Smerigliata
Materiale della lampadina	Plastica
Lunghezza prodotto	900 mm

Forma lampadina	T8
Approvazione e applicazione	
Classe di efficienza energetica	E
Prodotto per il risparmio energetico	SI
Marchi di approvazione	Conformità RoHS TUV Marchio CE Certificato KEMA Keur
Consumo energetico kWh/1000 h	12 kWh
Numero di registrazione EPREL	1206964

Dati del prodotto

Nome prodotto ordine	MAS LEDtube 900mm HO 12W 865 T8
Nome completo prodotto	MASTER LEDtube 900mm HO 12W 865 T8
Full EOC	871869668710900
Descrizione codice locale	MLTVAL30865HO
Codice d'ordine	68710900
Codice materiale (12NC)	929001298502
Codice locale	MLTVAL30865HO
Numeratore SAP - Quantità per confezione	1
EAN/UPC - Prodotto/scatola	8718696687109
Numeratore - Confezioni per scatola esterna	10
EAN/UPC - Case	8718696687116

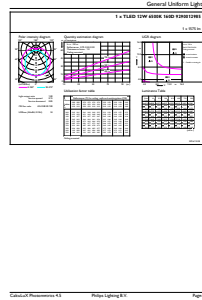
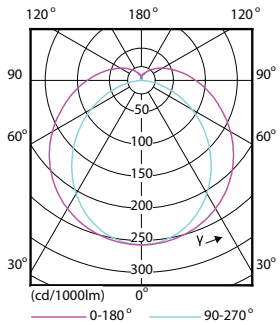
Disegno tecnico



Product	D1	D2	A1	A2	A3
MAS LEDtube 900mm HO 12W 865 T8	25,78 mm	28 mm	893,3 mm	900,4 mm	907,5 mm

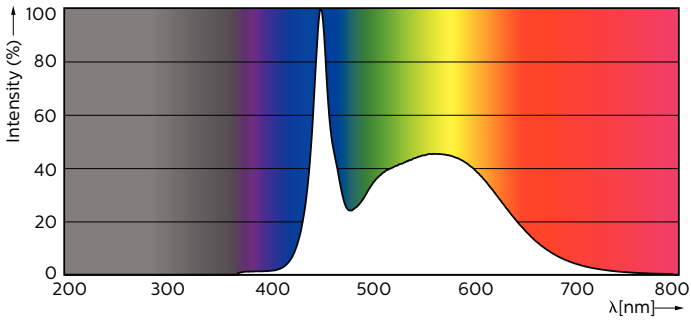
MASTER LEDtube EM/Mains

Fotometrie



Light Distribution Diagram - MAS LEDtube 900mm HO 12W 865 T8

General uniform lighting - MAS LEDtube 900mm HO 12W 865 T8

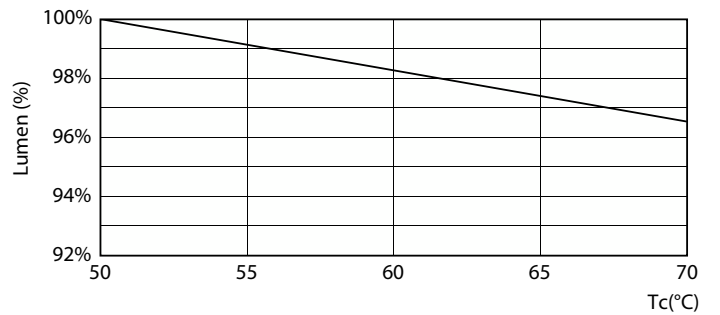


Spectral Power Distribution Colour - MAS LEDtube 900mm HO 12W 865 T8

Durata



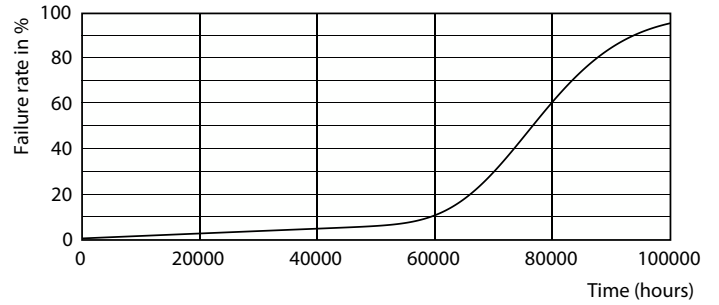
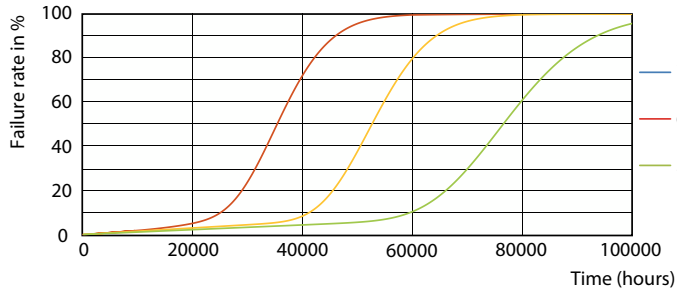
Lumen Maintenance Diagram - MAS LEDtube 900mm HO 12W 865 T8



Lumen Maintenance Diagram - MAS LEDtube 900mm HO 12W 865 T8

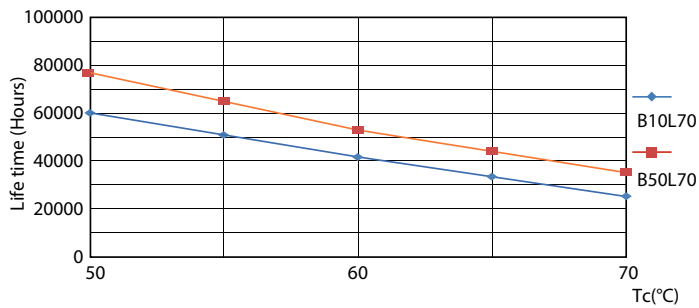
MASTER LEDtube EM/Mains

Durata



Life Expectancy Diagram - MAS LEDtube 900mm HO 12W 865 T8

Life Expectancy Diagram - MAS LEDtube 900mm HO 12W 865 T8



Life Expectancy Diagram - MAS LEDtube 900mm HO 12W 865 T8

