



# Tube LED MASTER LEDtube InstantFit HF T5

## Master LEDtube HF 1500mm HO 26W 865 T5

Philips MASTER LEDtube intègre une source lumineuse LED dans un facteur de forme fluorescent traditionnel. Son design unique crée un aspect visuel parfaitement uniforme, qui ne se distingue pas des fluorescents traditionnels. Ces tubes d'éclairage T5 constituent le choix idéal pour obtenir des performances absolues et sont conçus pour résister aux conditions quotidiennes. Avec des économies inégalées grâce à une faible consommation d'énergie et une durée de vie exceptionnellement longue, ces tubes LED T5 constituent le choix idéal pour toutes les applications exigeantes.

### Données du produit

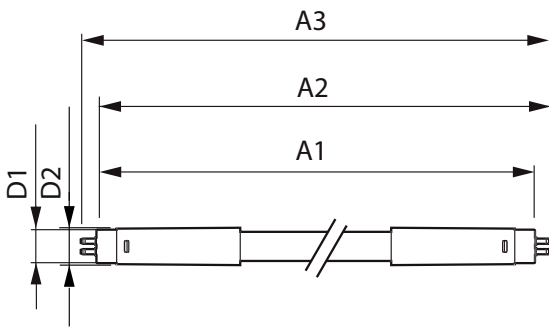
Informations générales		Cohérence des couleurs	
Culot	G5 [G5]		<6
Durée de vie nominale	50 000 h	Indice de rendu de couleur (IRC)	83
Nombre de cycles d'allumage	50 000	LLMF à la fin de la durée de vie nominale (nom.)	70 %
Type de lampe	LED		
Conforme à RoHS	Oui		
Données techniques de l'éclairage		Fonctionnement et électricité	
Code couleur	865 [CCT of 6500K]	Fréquence linéaire	39000-60000 Hz
Angle du faisceau (nom.)	200 degré(s)	Fréquence d'entrée	39000-60000 Hz
Flux lumineux	3 900 lm	Consommation électrique	26 W
Désignation de la couleur	Lumière naturelle froide	Courant lampe (max.)	415 mA
Température de couleur corrélée (nom.)	6500 K	Courant lampe (min.)	240 mA
Efficacité lumineuse (nominale)	150,00 lm/W	Heure de démarrage (nom.)	0,5 s
		Temps de chauffe à 60 %	0,5 s
		Facteur de puissance (fraction)	0,9

# Tube LED MASTER LEDtube InstantFit HF T5

Tension (nom.)	100-135 V
<b>Température</b>	
Gamme de températures ambiantes	-20 °C à 45 °C
Température maximale du produit (nom.)	45 °C
<b>Commandes et gradation</b>	
Variation de l'intensité lumineuse	Non
<b>Mécanique et boîtier</b>	
Finition ampoule	Dépoli
Matériaux des lampes	Plastique
Longueur du produit	1 500 mm
<b>Approbation et application</b>	
Produit à faible consommation	Oui
Homologation	TUV Marquage CE Conformité à la directive RoHS Certificat KEMA Keur

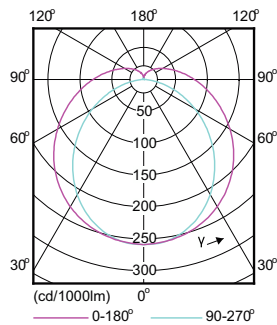
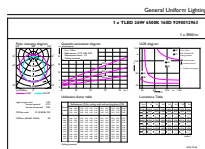
Consommation d'énergie kWh/1 000 h	31 kWh
<b>Données du produit</b>	
Nom du produit de la commande	MAS LEDtube HF 1500mm HO 26W 865 T5
Nom de produit complet	Master LEDtube HF 1500mm HO 26W 865 T5
Code EOC	871869668556300
Code de commande	68556300
Code 12NC	929001296302
Quantité par pack	1
Code EAN – Produit/Boîte	8718696685563
Conditionnement par carton	10
Codes EAN/UPC – Boîte	8718696685570

## Schéma dimensionnel



Product	D1	D2	A1	A2	A3
MAS LEDtube HF 1500mm HO 26W 865 T5	15,2 mm	21 mm	1 447,8 mm	1 454,9 mm	1 462 mm

## Données photométriques

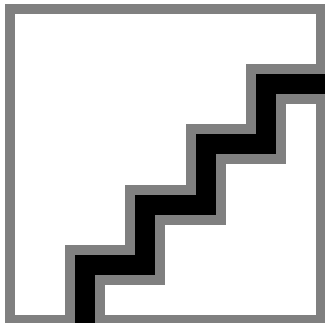


General uniform lighting - MAS LEDtube HF 1500mm HO 26W 865 T5

Light Distribution Diagram - MAS LEDtube HF 1500mm HO 26W 865 T5

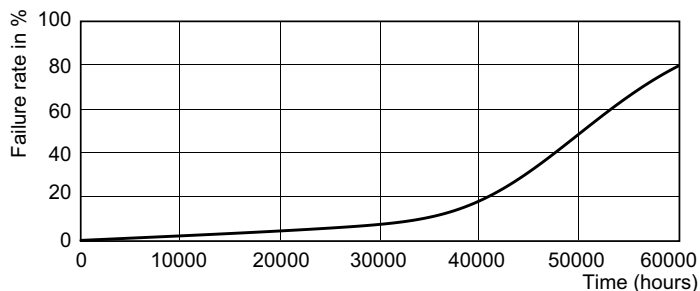
# Tube LED MASTER LEDtube InstantFit HF T5

## Données photométriques

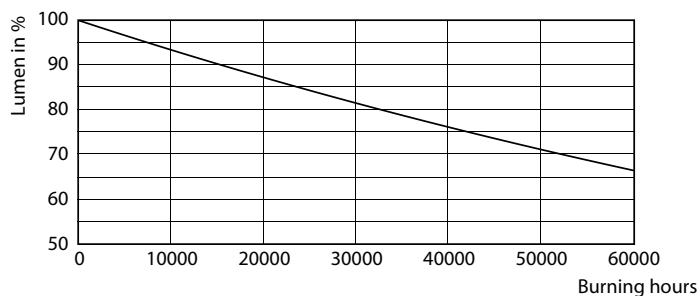


Spectral Power Distribution Colour - MAS LEDtube HF 1500mm HO 26W 865 T5

## Durée de vie



Life Expectancy Diagram - MAS LEDtube HF 1500mm HO 26W 865 T5



Lumen Maintenance Diagram - MAS LEDtube HF 1500mm HO 26W 865 T5

