



MASTER LEDtube InstantFit HF



MASTER LEDtube HF 1500mm HO 20W865 T8

La lampe Philips MASTER LEDtube intègre une source LED dans un corps qui reprend les dimensions des lampes fluorescentes classiques. Sa conception unique permet de créer une apparence visuelle parfaitement uniforme qu'il n'est pas possible de distinguer du fluorescent traditionnel. Ce produit est la solution idéale pour le remplacement dans les applications d'éclairage général.

Mises en garde et sécurité

- Remarques : L'efficacité énergétique globale et la distribution de lumière de toute installation utilisant ces lampes dépendent de la conception de l'installation.

Données du produit

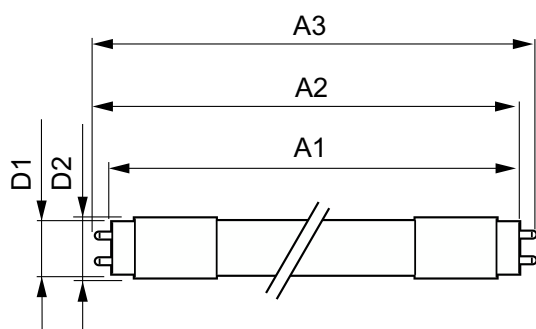
Informations générales		Efficacité lumineuse (nominale)	
Culot	G13 ROT (Rotating) [Medium Bi-Pin Fluorescent]		155,00 lm/W
Durée de vie nominale	60 000 h	Cohérence des couleurs	<6
Nombre de cycles d'allumage	50 000	Indice de rendu de couleur (IRC)	83
Type de lampe	LED	LLMF à la fin de la durée de vie nominale (nom.)	70 %
Référence de mesure de flux	Sphere	Fonctionnement et électricité	
Marquage CE	Oui	Fréquence linéaire	20000-75000 Hz
Conforme à RoHS	Oui	Fréquence d'entrée	20000-75000 Hz
Données techniques de l'éclairage		Consommation électrique	20 W
Code couleur	865 [CCT of 6500K]	Courant lampe (max.)	750 mA
Angle du faisceau (nom.)	160 degré(s)	Courant lampe (min.)	300 mA
Flux lumineux	3 100 lm	Heure de démarrage (nom.)	0,5 s
Désignation de la couleur	Lumière naturelle froide	Temps de chauffe à 60 %	0,5 s
Température de couleur corrélée (nom.)	6500 K	Facteur de puissance (fraction)	0,9

MASTER LEDtube InstantFit HF

Tension (nom.)	30-80 V
Température	
Gamme de températures ambiantes	-20 °C à 45 °C
Température maximale du produit (nom.)	55 °C
Commandes et gradation	
Variation de l'intensité lumineuse	Non
Mécanique et boîtier	
Matériaux des lampes	Plastique
Longueur du produit	1 500 mm
Approbation et application	
Classe d'efficacité énergétique	D
Produit à faible consommation	Oui
Homologation	Conformité à la directive RoHS TUV Marquage CE Certificat KEMA Keur

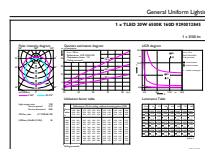
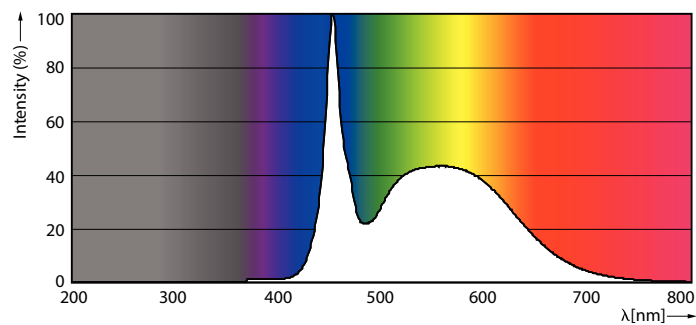
Consommation d'énergie kWh/1 000 h	20 kWh
Numéro d'enregistrement EPREL	387371
Données du produit	
Nom du produit de la commande	MAS LEDtube HF 1500mm HO 20W865 T8
Nom de produit complet	MASTER LEDtube HF 1500mm HO 20W865 T8
Code EOC	871869668756700
Code de commande	68756700
Code 12NC	929001284502
Quantité par pack	1
Code EAN – Produit/Boîte	8718696687567
Conditionnement par carton	10
Codes EAN/UPC – Boîte	8718696687574

Schéma dimensionnel



Product	D1	D2	A1	A2	A3
MAS LEDtube HF 1500mm HO 20W865 T8	25,6 mm	28 mm	1 498,7 mm	1 505,8 mm	1 512,9 mm

Données photométriques

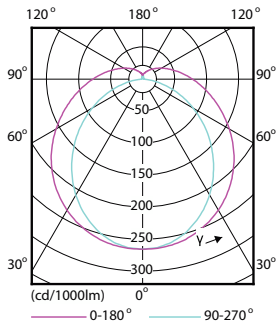


Spectral Power Distribution Colour - MAS LEDtube HF 1500mm HO 20W865 T8

General uniform lighting - MAS LEDtube HF 1500mm HO 20W865 T8

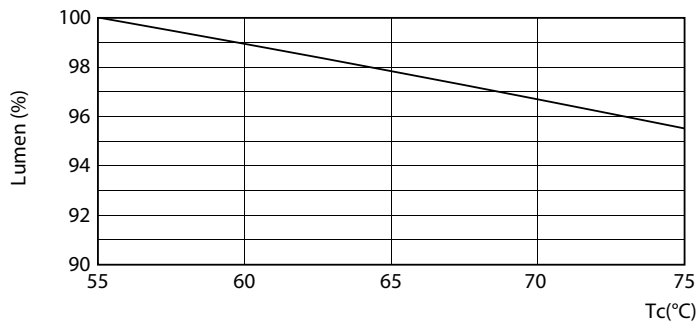
MASTER LEDtube InstantFit HF

Données photométriques

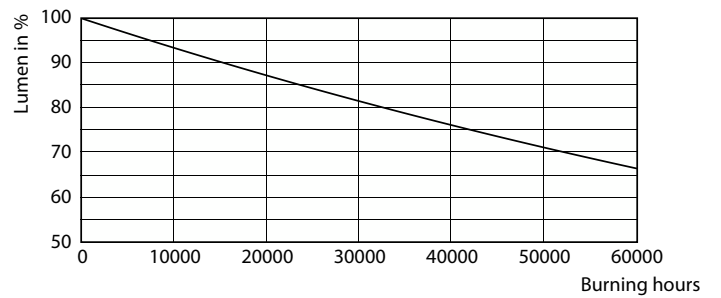


Light Distribution Diagram - MAS LEDtube HF 1500mm HO 20W865 T8

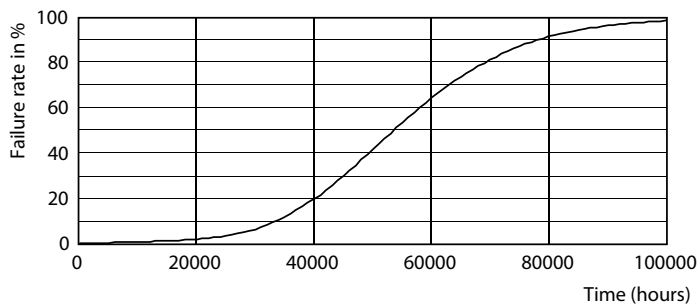
Durée de vie



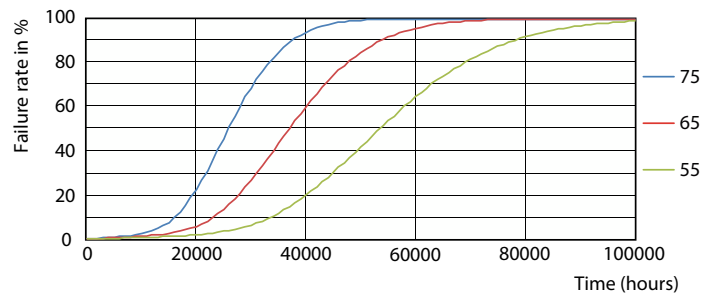
Lumen Maintenance Diagram - MAS LEDtube HF 1500mm HO 20W865 T8



Lumen Maintenance Diagram - MAS LEDtube HF 1500mm HO 20W865 T8



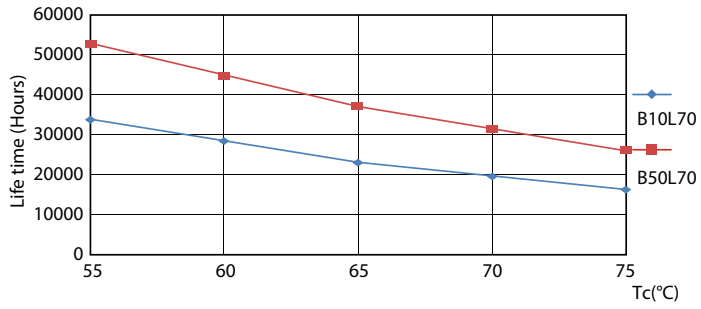
Life Expectancy Diagram - MAS LEDtube HF 1500mm HO 20W865 T8



Life Expectancy Diagram - MAS LEDtube HF 1500mm HO 20W865 T8

MASTER LEDtube InstantFit HF

Durée de vie



Life Expectancy Diagram - MAS LEDtube HF 1500mm HO 20W865 T8

