



# MASTER LEDtube InstantFit HF



## MASTER LEDtube HF 1500mm HO 20W840 T8

Philips MASTER LEDtube InstantFit T8 integra una sorgente luminosa LED in un fattore di forma fluorescente tradizionale. Il design esclusivo crea un aspetto visivo perfettamente uniforme, indistinguibile da quello degli apparecchi fluorescenti tradizionali. Philips MASTER LEDtube InstantFit T8 è la soluzione ideale per chi ha esigenze di illuminazione molto specifiche e desidera ottimizzare il valore nel tempo. Un grande risparmio energetico o una durata di vita più lunga si traducono in un periodo di ammortamento migliore e in un migliore costo totale di proprietà.

### Warnings and safety

- NOTE: L'efficienza energetica totale e la distribuzione della luce di qualsiasi installazione in cui vengono impiegate queste lampade sono determinate dal design dell'installazione stessa.

### Dati del prodotto

Informazioni generali	
Attacco	G13 ROT (Rotating) [Medium Bi-Pin Fluorescent]
Durata nominale	60.000 ore
Ciclo di commutazione on/off	50.000
Lighting Technology	LED
Riferimento per la misurazione del flusso	Sphere
Marchio CE	SI
Conformità a RoHS EU	SI
Dati tecnici di illuminazione	
Codice colore	840 [CCT of 4000K]
Angolo del fascio (Nom)	160 °
Flusso luminoso	3.100 lm

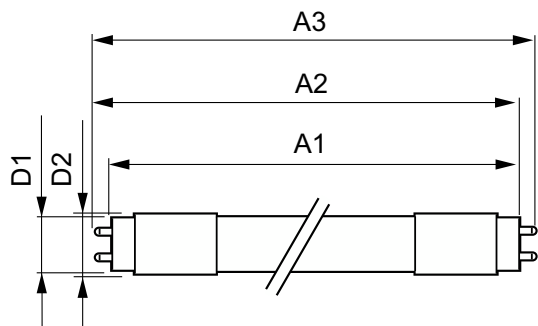
Designazione colore	Bianco freddo (CW)
Temperatura del colore correlata	4000 K
Efficienza luminosa (specificata) (Nom)	155,00 lm/W
Uniformità del colore	<6
Indice di resa cromatica (CRI)	83
LLMF a fine durata vita nominale (Nom)	70 %
Funzionamento e parte elettrica	
Frequenza di linea	20000-75000 Hz
Frequenza di ingresso	20000-75000 Hz
Consumo energetico	20 W
Corrente lampada (Max)	750 mA
Corrente lampada (Min)	300 mA
Tempo di avvio (Nom)	0,5 s

# MASTER LEDtube InstantFit HF

Tempo di riscaldamento per raggiungere il 60% del flusso luminoso	0.5 s
Fattore di potenza (frazione)	0.9
Tensione (Nom)	30-80 V
<b>Temperatura</b>	
Range temperatura ambiente	Da -20 °C a 45 °C
Temp. massima involucro (Nom)	55 °C
<b>Controlli e dimmerazione</b>	
Dimmerabile	No
<b>Meccanica e corpo</b>	
Materiale della lampadina	Plastica
Lunghezza prodotto	1.500 mm
<b>Approvazione e applicazione</b>	
Classe di efficienza energetica	D
Prodotto per il risparmio energetico	Si
Marchi di approvazione	Conformità RoHS TUV Marchio CE Certificato KEMA Keur

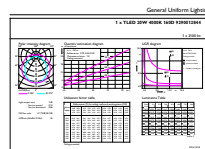
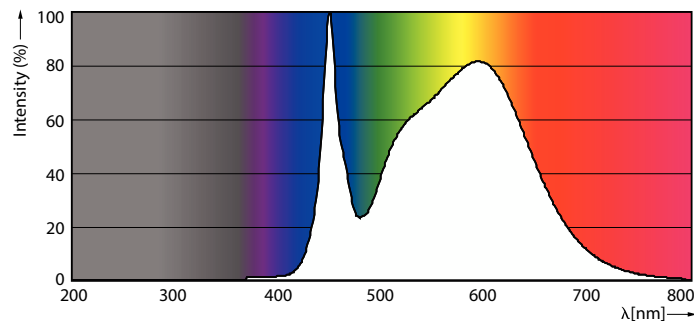
Consumo energetico kWh/1000 h	20 kWh
Numero di registrazione EPREL	387370
<b>Dati del prodotto</b>	
Nome prodotto ordine	MAS LEDtube HF 1500mm HO 20W840 T8
Nome completo prodotto	MASTER LEDtube HF 1500mm HO 20W840 T8
Full EOC	871869668754300
Descrizione codice locale	MLTVAL58840HOHF
Codice d'ordine	68754300
Codice materiale (12NC)	929001284402
Codice locale	MLTVAL58840HOHF
Numeratore SAP - Quantità per confezione	1
EAN/UPC - Prodotto/scatola	8718696687543
Numeratore - Confezioni per scatola esterna	10
EAN/UPC - Case	8718696687550

## Disegno tecnico



Product	D1	D2	A1	A2	A3
MAS LEDtube HF 1500mm HO 20W840 T8	25,6 mm	28 mm	1.498,7 mm	1.505,8 mm	1.512,9 mm

## Fotometrie

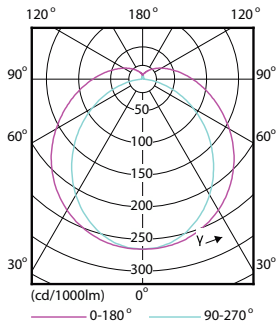


Spectral Power Distribution Colour - MAS LEDtube HF 1500mm HO 20W840 T8

General uniform lighting - MAS LEDtube HF 1500mm HO 20W840 T8

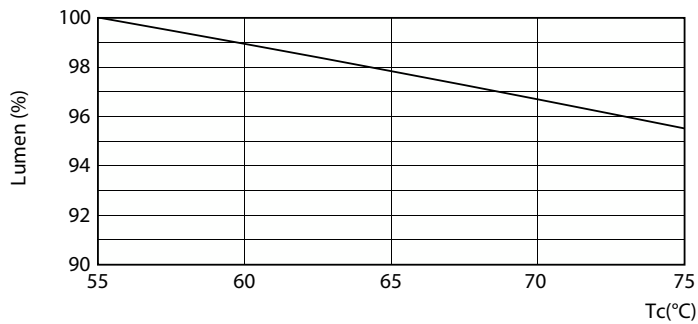
# MASTER LEDtube InstantFit HF

## Fotometrie

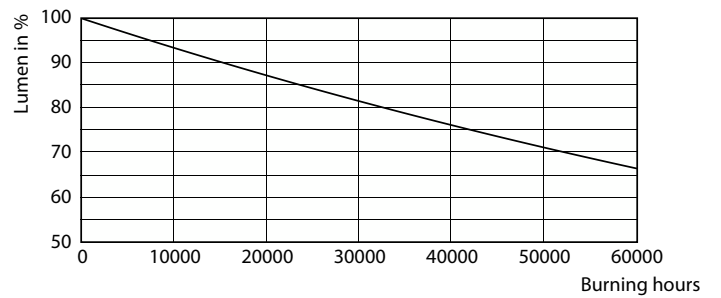


Light Distribution Diagram - MAS LEDtube HF 1500mm HO 20W840 T8

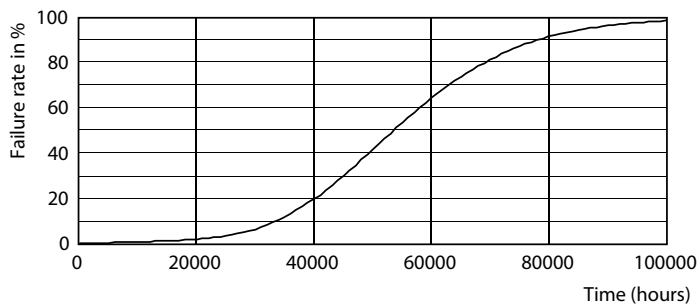
## Durata



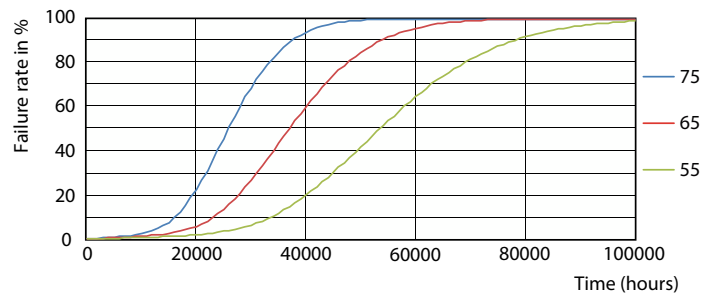
Lumen Maintenance Diagram - MAS LEDtube HF 1500mm HO 20W840 T8



Lumen Maintenance Diagram - MAS LEDtube HF 1500mm HO 20W840 T8



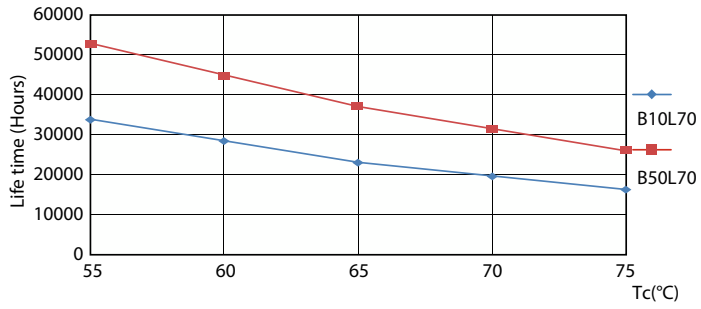
Life Expectancy Diagram - MAS LEDtube HF 1500mm HO 20W840 T8



Life Expectancy Diagram - MAS LEDtube HF 1500mm HO 20W840 T8

# MASTER LEDtube InstantFit HF

## Durata



Life Expectancy Diagram - MAS LEDtube HF 1500mm HO 20W840 T8

