



# CorePro LED PLC 4P



## CorePro LED PLC 6.5W 840 4P G24q-2

CorePro LED PLC 4P integrerar en LED-ljuskälla i den konventionella lysrörsdesignen. Produkten är perfekt vid uppgradering av lampor i allmänbelysning: den uppfyller grundläggande belysningskrav, sparar avsevärt med energi och är miljövänlig.

### Produktdata

Allmän information	
Socket	G24q-2
Nominell livslängd	30 000 h
Driftcykel	50 000
Lighting Technology	LED
Mätreferens för ljusflöde	Sphere
CE-märkning	Ja
EU RoHS-kompatibel	Ja
Ljusteknik	
Färgkod	840 [CCT of 4000K]
Spridningsvinkel (nom)	120 °
Ljusflöde	700 lm
Färgbeteckning	Kallvit (CW)
Korrelerad färgtemperatur (nom)	4000 K
Ljusutbyte (märkvärde) (nom)	92,31 lm/W
Färgbeständighet	<6
Färgåtergivningsindex	83
LLMF vid slutet av nominell livslängd (nom)	70 %
Photobiological safety according to EN 62471	RG0
Drift och elektricitet	
Line Frequency	30000-80000 Hz

Ingångsfrekvens	30000-80000 Hz
Effektförbrukning	6,5 W
Lampström (max)	300 mA
Lampström (min)	150 mA
Tändningstid (nom)	0,5 s
Uppvärmningstid till 60 % ljus	0,5 s
Effektfaktor (fraktion)	0,9
Spänning (nom)	20-50 V
LED alternative to fluorescent lamp power	18 W
Ingående ström vid nätspänning	-
Max antal lampor på automatsäkring av B-typ 10 A --	-
Nätspänning	
Max antal lampor på automatsäkring av typ B, 10 A --	-
EM-driftdon utan kompakt socket	
Max antal lampor på automatsäkring av typ B, 10 A --	-
EM-driftdon med kompakt socket	
Max antal lampor på automatsäkring av B-typ 16 A --	-
Nätspänning	
Max antal lampor på automatsäkring av typ B, 16 A --	-
EM-driftdon utan kompakt socket	
Max antal lampor på automatsäkring av typ B, 16 A --	-
EM-driftdon med kompakt socket	

# CorePro LED PLC 4P

## Temperatur

Omgivningstemperatur	-20 °C till +35 °C
T-Case max. (nom)	66 °C

## Styrenheter och dimring

Dimbar	Nej
--------	-----

## Mekanik och armaturhus

Produktens längd	100 mm
Lampform	PL-C

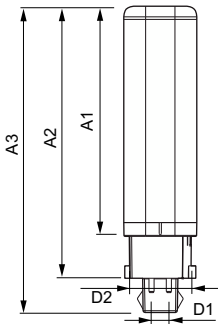
## Användning och godkännande

Energieffektivitetsklass	F
Energisparande produkt	Ja
Godkännandemärkningar	TUV CE-märkning Uppfyller RoHS KEMA Keur-certifikat
Energiförbrukning kWh/1 000 tim	7 kWh
EPREL-registreringsnummer	403553

## Produktdata

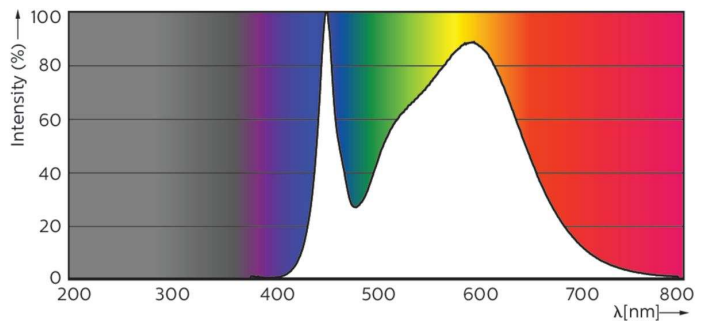
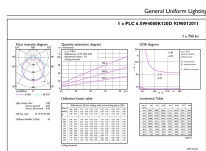
Beställningsproduktnamn	CorePro LED PLC 6.5W 840 4P G24q-2
Fullständigt produktnamn	CorePro LED PLC 6.5W 840 4P G24q-2
Full EOC	871869654121000
Beskrivning av lokal kod	8291669
Beställningsnummer	929001201102
Materialnummer (12NC)	929001201102
Lokal kod	8291669
SAP-Räknare – Antal per förpackning	1
EAN/UPC - Produkt/fodral	8718696541210
Räknare - antal förpackningar per kartong	10
EAN/UPC - Hölje	8718696541227

## Måttskiss



Product	D1	D2	A1	A2	A3
CorePro LED PLC 6.5W 840 4P G24q-2	24,3 mm	28,4 mm	105,8 mm	125 mm	140,6 mm

## Fotometriska data

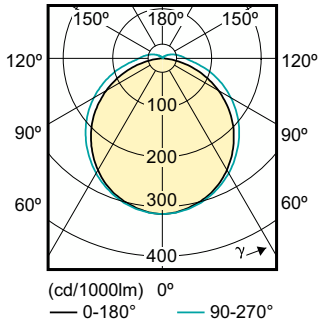


General uniform lighting - CorePro LED PLC 6.5W 840 4P G24q-2

Spectral Power Distribution Colour - CorePro LED PLC 6.5W 840 4P G24q-2

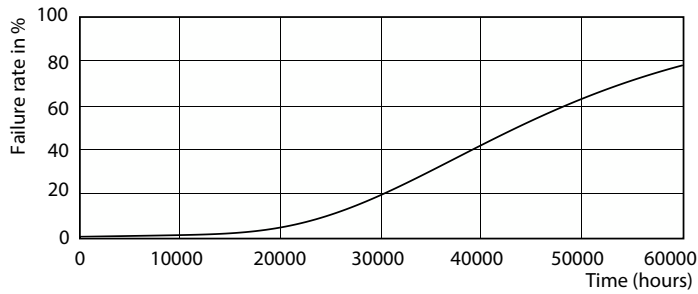
# CorePro LED PLC 4P

## Fotometriska data

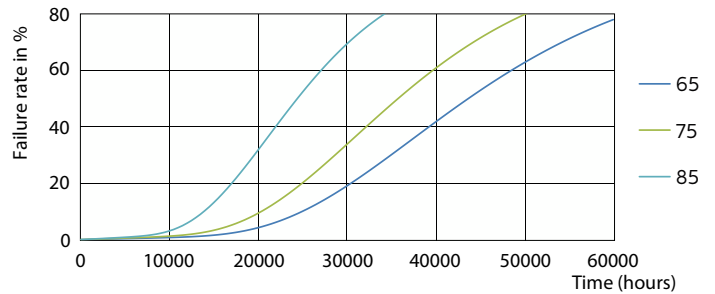


Light Distribution Diagram - CorePro LED PLC 6.5W 840 4P G24q-2

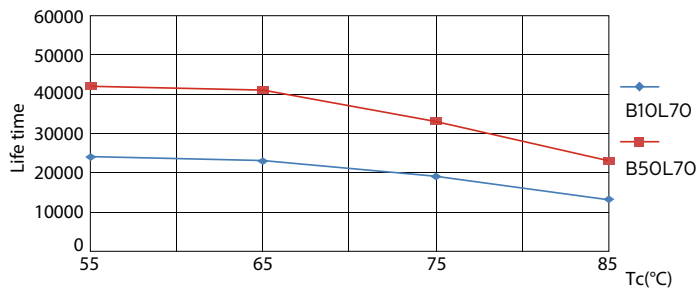
## Livslängd



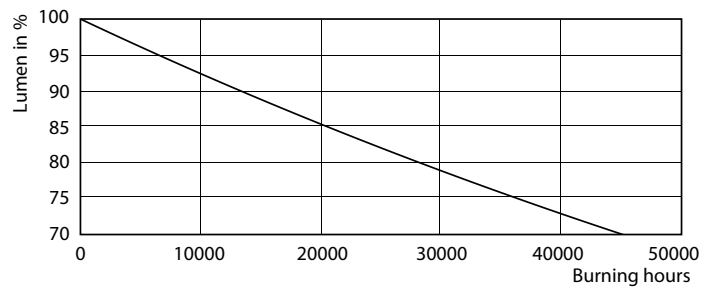
Life Expectancy Diagram - CorePro LED PLC 6.5W 840 4P G24q-2



Life Expectancy Diagram - CorePro LED PLC 6.5W 840 4P G24q-2



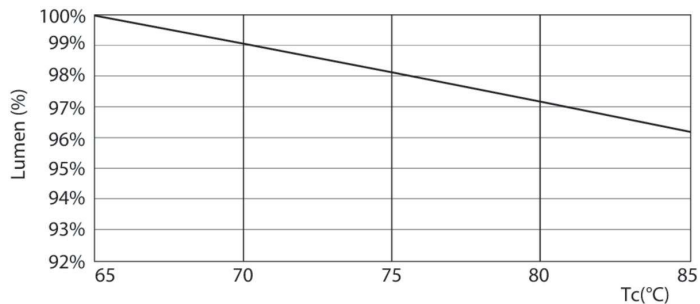
Life Expectancy Diagram - CorePro LED PLC 6.5W 840 4P G24q-2



Lumen Maintenance Diagram - CorePro LED PLC 6.5W 840 4P G24q-2

## CorePro LED PLC 4P

### Livslängd



Lumen Maintenance Diagram - CorePro LED PLC 6.5W 840 4P G24q-2

