



CorePro LED PLC 4P



CorePro LED PLC 6.5W 840 4P G24q-2

CorePro LED PLC 4P una sorgente luminosa LED che sostituisce perfettamente le versioni fluorescenti tradizionali. Questo prodotto è la soluzione ideale per il rinnovamento delle lampade nelle applicazioni d'illuminazione generale: soddisfa i requisiti d'illuminazione di base, offre risparmi energetici significativi e rispetta l'ambiente.

Dati del prodotto

Informazioni generali	
Attacco	G24q-2
Durata nominale	30.000 ore
Ciclo di commutazione on/off	50.000
Lighting Technology	LED
Riferimento per la misurazione del flusso	Sphere
Marchio CE	SI
Conformità a RoHS EU	SI

Dati tecnici di illuminazione	
Codice colore	840 [CCT of 4000K]
Angolo del fascio (Nom)	120°
Flusso luminoso	700 lm
Designazione colore	Bianco freddo (CW)
Temperatura del colore correlata	4000 K
Efficienza luminosa (specificata) (Nom)	92,31 lm/W
Uniformità del colore	<6
Indice di resa cromatica (CRI)	83
LLMF a fine durata vita nominale (Nom)	70 %
Photobiological safety according to EN 62471	RGO

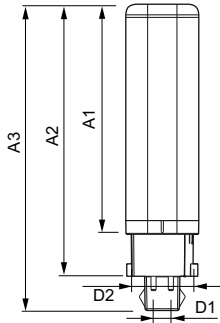
Funzionamento e parte elettrica	
Frequenza di linea	30000-80000 Hz
Frequenza di ingresso	30000-80000 Hz
Consumo energetico	6,5 W
Corrente lampada (Max)	300 mA
Corrente lampada (Min)	150 mA
Tempo di avvio (Nom)	0,5 s
Tempo di riscaldamento per raggiungere il 60% del flusso luminoso	0,5 s
Fattore di potenza (frazione)	0,9
Tensione (Nom)	20-50 V
LED alternative to fluorescent lamp power	18 W
Corrente di spunto di alimentazione	-
N. max lampade su MCB tipo B 10 A - Rete	-
N. max lampade su MCB B tipo 10 A - Reattore EM senza attacco comp.	-
N. max lampade su MCB B tipo 10 A - Reattore EM con attacco comp.	-
N. max lampade su MCB tipo B 16 A - Rete	-
N. max lampade su MCB B tipo 16 A - Reattore EM senza attacco comp.	-

CorePro LED PLC 4P

N. max lampade su MCB B tipo 16 A - Reattore EM - con attacco comp.	-
Compatibilità del ballast	HF
Temperatura	
Range temperatura ambiente	Da -20 °C a 35 °C
Temp. massima involucro (Nom)	66 °C
Controlli e dimmerazione	
Dimmerabile	No
Meccanica e corpo	
Lunghezza prodotto	100 mm
Forma lampadina	PL-C
Approvazione e applicazione	
Classe di efficienza energetica	F
Prodotto per il risparmio energetico	Si
Marchi di approvazione	TUV Marchio CE Conformità RoHS Certificato KEMA Keur

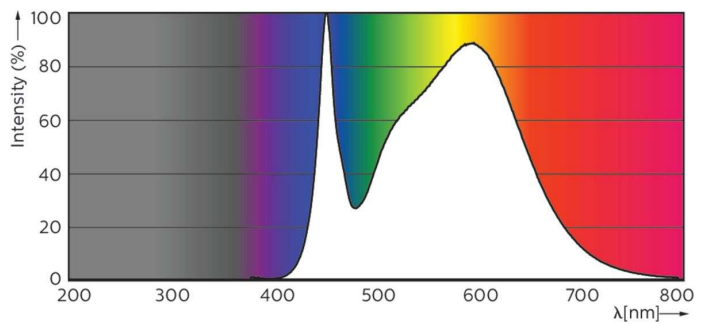
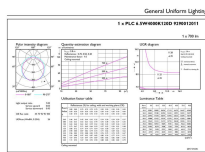
Consumo energetico kWh/1000 h	7 kWh
Numero di registrazione EPREL	403553
Dati del prodotto	
Nome prodotto ordine	CorePro LED PLC 6.5W 840 4P G24q-2
Nome completo prodotto	CorePro LED PLC 6.5W 840 4P G24q-2
Full EOC	871869654121000
Descrizione codice locale	PLCLE4P18840
Codice d'ordine	54121000
Codice materiale (12NC)	929001201102
Codice locale	PLCLE4P18840
Numeratore SAP - Quantità per confezione	1
EAN/UPC - Prodotto/scatola	8718696541210
Numeratore - Confezioni per scatola esterna	10
EAN/UPC - Case	8718696541227

Disegno tecnico



Product	D1	D2	A1	A2	A3
CorePro LED PLC 6.5W 840 4P G24q-2	24,3 mm	28,4 mm	105,8 mm	125 mm	140,6 mm

Fotometrie

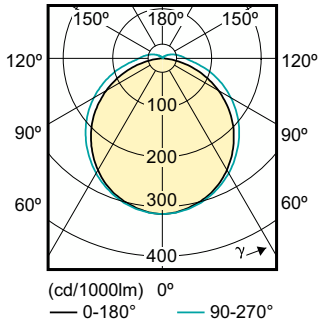


General uniform lighting - CorePro LED PLC 6.5W 840 4P G24q-2

Spectral Power Distribution Colour - CorePro LED PLC 6.5W 840 4P G24q-2

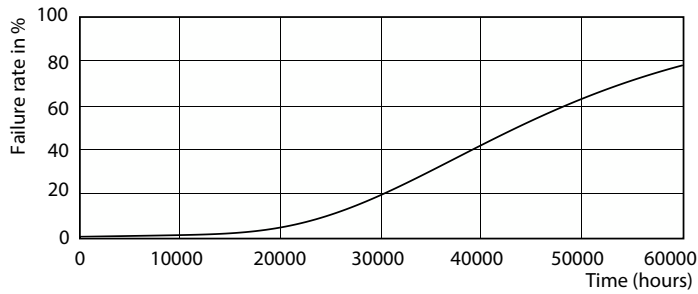
CorePro LED PLC 4P

Fotometrie

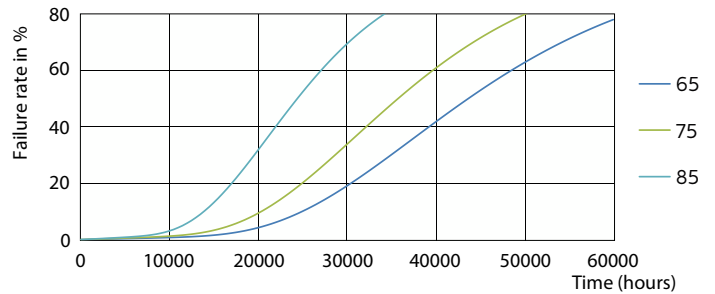


Light Distribution Diagram - CorePro LED PLC 6.5W 840 4P G24q-2

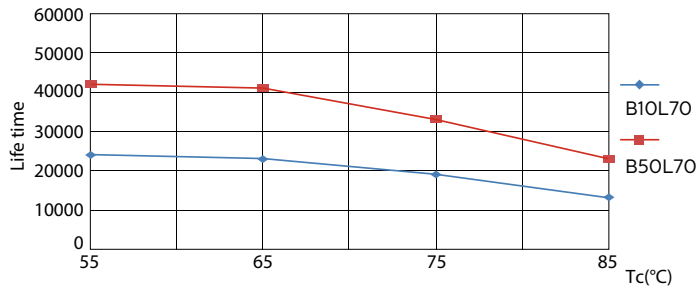
Durata



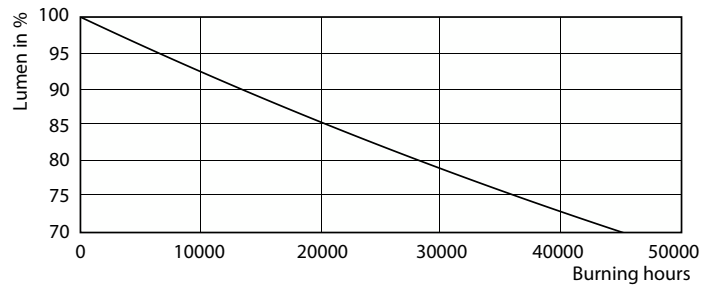
Life Expectancy Diagram - CorePro LED PLC 6.5W 840 4P G24q-2



Life Expectancy Diagram - CorePro LED PLC 6.5W 840 4P G24q-2



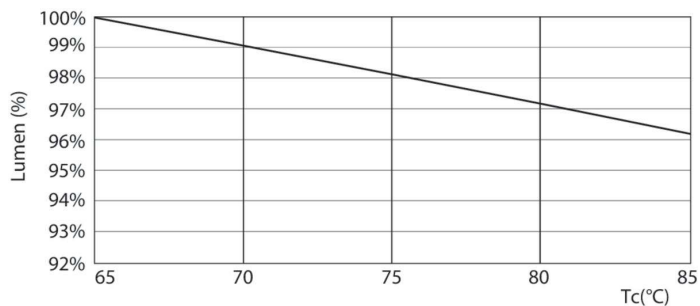
Life Expectancy Diagram - CorePro LED PLC 6.5W 840 4P G24q-2



Lumen Maintenance Diagram - CorePro LED PLC 6.5W 840 4P G24q-2

CorePro LED PLC 4P

Durata



Lumen Maintenance Diagram - CorePro LED PLC 6.5W 840 4P G24q-2

