



CorePro LED PLC 4P



CorePro LED PLC 9W 840 4P G24q-3

O CorePro LED PLC 4P integra uma fonte de luz LED num fator de forma fluorescente tradicional. Este produto representa a solução ideal para a atualização de lâmpadas em aplicações de iluminação geral: preenche os requisitos básicos de iluminação, oferece poupanças de energia significativas e é amigo do ambiente.

Dados do produto

Informações gerais	
Casquilho	G24q-3
Vida útil nominal	30.000 h
Ciclo de comutação	50.000
Tecnologia de iluminação	LED
Referência de medição de fluxo	Sphere
Marca CE	Sim
Em conformidade com RoHS da UE	Sim

Caraterísticas técnicas da luz	
Código da cor	840 [CCT of 4000K]
Ângulo do feixe (Nom.)	120 °
Fluxo Luminoso	1.000 lm
Designação da cor	Branco frio (CW)
Temperatura de cor correlacionada	4000 K
Eficiência luminosa (nominal) (Nom.)	100,00 lm/W
Consistência da cor	<6
Color rendering index (CRI)	83
LLMF no final da vida útil nominal (Nom.)	70 %
Segurança fotobiológica de acordo com a norma EN 62471	RG0

Funcionamento e caraterísticas elétricas	
Frequência de linha	30000-80000 Hz
Frequência de entrada	30000-80000 Hz
Consumo de Energia	9 W
Corrente de lâmpada (Máx.)	400 mA
Corrente de lâmpada (Mín.)	250 mA
Tempo de arranque (Nom.)	0,5 s
Tempo de aquecimento até 60% de luz	0,5 s
Fator de potência (Fração)	0,9
Tensão (Nom.)	20-50 V
Alternativa LED para potência da lâmpada fluorescente	26 W
Corrente de irrupção na rede	-
N.º máx. de lâmpadas em MCB tipo B 10 A - Rede	-
N.º máx. de lâmpadas em MCB tipo B 10 A - balastro EM sem casq. comp.	-
N.º máx. de lâmpadas em MCB tipo B 10 A - balastro EM com casq. comp.	-
N.º máx. de lâmpadas em MCB tipo B 16 A - Rede	-
N.º máx. de lâmpadas em MCB tipo B 16 A - balastro EM sem casq. comp.	-

CorePro LED PLC 4P

N.º máx. de lâmpadas em MCB tipo B 16 A – balastro -
EM com casq. comp.

Temperatura

Ampla intervalo de temperatura ambiente -20 °C a 35 °C
T-máxima na caixa (Nom) 76 °C

Controlos e regulação

Regulável Não

Características mecânicas e compartimento

Comprimento do produto 200 mm
Formato da lâmpada PL-C

Aprovação e aplicação

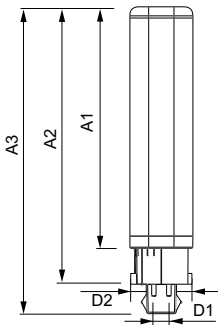
Classe de Eficiência Energética F
Produto energeticamente eficiente Sim
Marcas de aprovação TUV Marca CE Conformidade
com RoHS Certificação KEMA
Keur

Consumo de energia kWh/1000 h 9 kWh
Número de registo EPREL 403551

Dados do produto

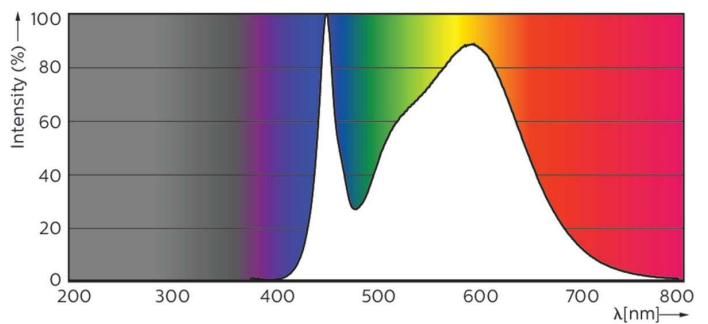
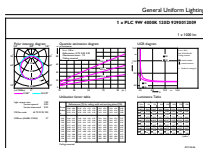
Nome de produto da encomenda CorePro LED PLC 9W 840 4P
G24q-3
Nome do produto completo CorePro LED PLC 9W 840 4P
G24q-3
Código do produto completo 871869654117300
Código de encomenda 54117300
N.º material (12NC) 929001200902
Numerador – Quantidade por embalagem 1
EAN/UPC - Produto/caixa 8718696541173
Numerador – Embalagens por caixa exterior 10
EAN/UPC - Caso 8718696541180

Desenho dimensional



Product	D1	D2	A1	A2	A3
CorePro LED PLC 9W 840 4P G24q-3	24,3 mm	28,4 mm	128,8 mm	148 mm	163,6 mm

Dados fotométricos

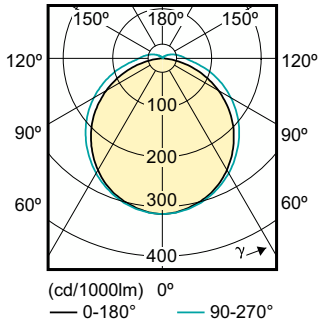


General uniform lighting - CorePro LED PLC 9W 840 4P G24q-3

Spectral Power Distribution Colour - CorePro LED PLC 9W 840 4P G24q-3

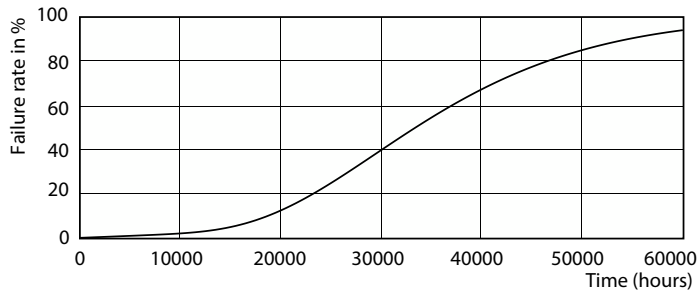
CorePro LED PLC 4P

Dados fotométricos

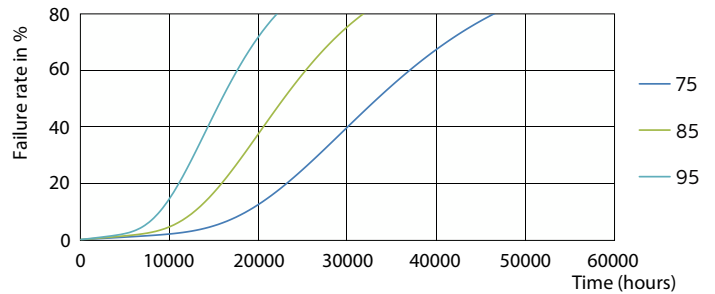


Light Distribution Diagram - CorePro LED PLC 9W 840 4P G24q-3

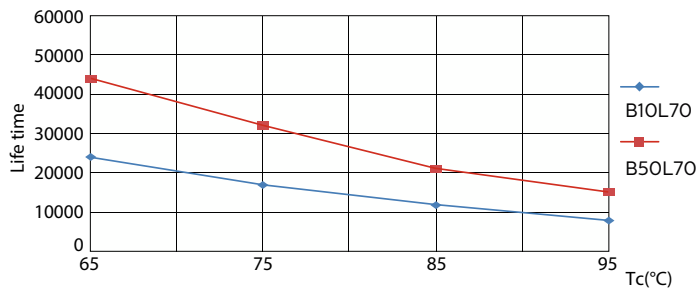
Vida útil



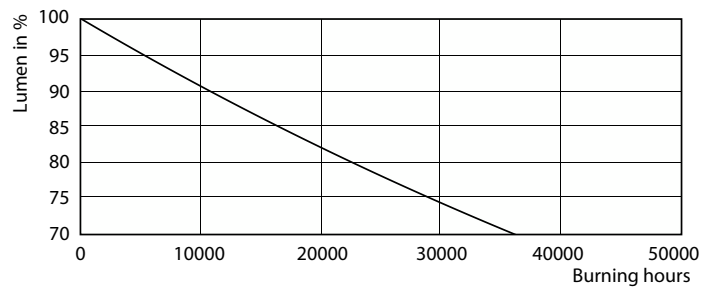
Life Expectancy Diagram - CorePro LED PLC 9W 840 4P G24q-3



Life Expectancy Diagram - CorePro LED PLC 9W 840 4P G24q-3



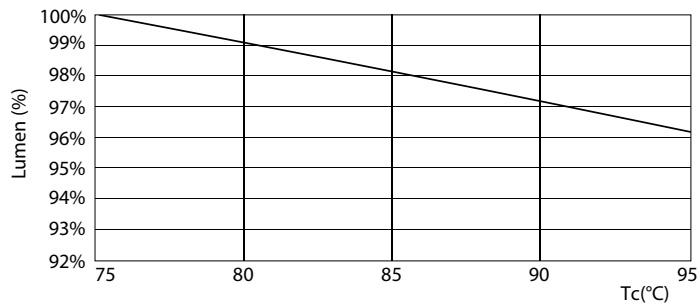
Life Expectancy Diagram - CorePro LED PLC 9W 840 4P G24q-3



Lumen Maintenance Diagram - CorePro LED PLC 9W 840 4P G24q-3

CorePro LED PLC 4P

Vida útil



Lumen Maintenance Diagram - CorePro LED PLC 9W 840 4P G24q-3

