



# CorePro LED PLC 4P



## CorePro LED PLC 9W 840 4P G24q-3

Die CorePro LED PL-C/PL-T Familie ist eine hervorragende LED Alternative für herkömmliche konventionelle Kompaktleuchtstofflampen. Diese Produktfamilie gibt es als 2 Pin (EM: KVG/VVG für PL-C) sowie als 4 Pin (HF: EVG für PL-C und PL-T) Version. Mit dieser innovativen LED-Lösung können Sie hohe Energieeinsparungen im Vergleich zu herkömmlichen konventionellen Lösungen erzielen.

### Hinweise

- Nicht dimmbar
- Bitte vor Installation an EVGs (4 Pin) die Kompatibilität unter [www.philips.de/ledtube](http://www.philips.de/ledtube) überprüfen
- Nicht für Gleichspannung geeignet
- Nicht für den direkt Betrieb an 230V Netzspannung geeignet

### Produkt Daten

Allgemeine Informationen		Farbkonsistenz	
Socket	G24q-3		<6
Nennlebensdauer	30.000 Stunde(n)	Farbwiedergabeindex (CRI)	83
Schaltzyklus	50.000	Restlichtstrom am Ende der Nennlebensdauer (Nom.)	70 %
Beleuchtungstechnologie	LED	Photobiologische Sicherheit gemäß EN 62471	RG0
Referenz für Lichtstrommessung	Sphere	Betrieb und Elektrik	
CE-Zeichen	Ja	Netzfrequenz	30000-80000 Hz
EU RoHS-konform	Ja	Eingangsfrequenz	30000-80000 Hz
Lichttechnische Daten		Energieverbrauch	9 W
Farbcode	840 [CCT of 4000K]	Lampenstrom (max.)	400 mA
Ausstrahlungswinkel (Nom)	120 Grad	Lampenstrom (min.)	250 mA
Lichtstrom	1.000 lm	Startzeit (Nom)	0,5 s
Lichtfarbe	Kaltweiß (CW)	Aufwärmzeit bis 60 % Licht	0,5 s
Ähnlichste Farbtemperatur (Nom)	4000 K	Leistungsfaktor (Bruchteil)	0.9
Nennlichtausbeute (nom.)	100,00 lm/W	Spannung (Nom)	20-50 V
		LED-Alternative zu Leuchtstofflampenleistung	26 W

# CorePro LED PLC 4P

Einschaltstrom am Netz	-
Max. Lampenanzahl für MCB Typ B 10 A – Netz	-
Max. Lampenanzahl für MCB Typ B 10 A – KVG-	-
Vorschaltgerät ohne komp. Cap.	
Max. Lampenanzahl für MCB Typ B 10 A – KVG-	-
Vorschaltgerät mit komp. Cap.	
Max. Lampenanzahl für MCB Typ B 16 A – Netz	-
Max. Lampenanzahl für MCB Typ B 16 A – KVG-	-
Vorschaltgerät ohne komp. Cap.	
Max. Lampenanzahl für MCB Typ B 16 A – KVG-	-
Vorschaltgerät mit komp. Cap.	

## Temperatur

Umgebungstemperaturbereich	-20 °C bis 35 °C
Gehäusetemperatur (Nom)	76 °C

## Lichtregelung und Dimmen

Dimmbar	Nein
---------	------

## Mechanik und Gehäuse

Produktlänge	200 mm
Kolbenform	PL-C

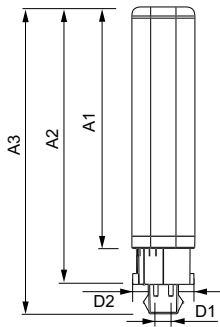
## Genehmigung und Anwendung

Energieeffizienzklasse	F
Energiesparendes Produkt	Ja
Zeichen & Zertifikate	TUV CE Zeichen RoHS konform KEMA-KEUR(DEKRA) Zertifikat
Energieverbrauch kWh/1.000 Std.	9 kWh
EPREL Registrierungsnummer	403551

## Produktdaten

Bestell-Produktname	CorePro LED PLC 9W 840 4P G24q-3
Gesamtbezeichnung des Produkts	CorePro LED PLC 9W 840 4P G24q-3
Gesamt-Produktcode	871869654117300
Bestellcode	54117300
Material-Nr. (12NC)	929001200902
Anzahl pro Verpackung	1
EAN/UPC – Produkt/Kiste	8718696541173
Zähler – Pakete pro Außenkarton	10
EAN Umverpackung	8718696541180

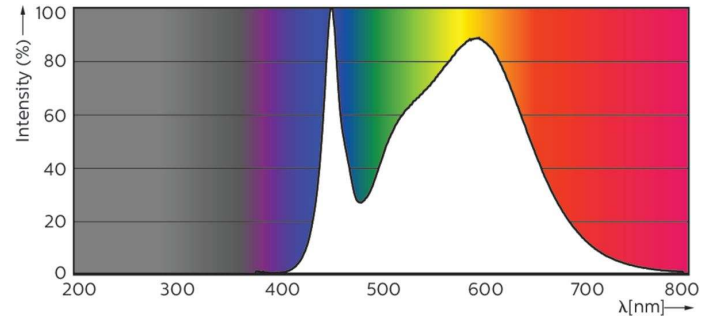
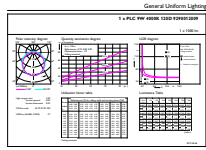
## Abmessungsskizzen



Product	D1	D2	A1	A2	A3
CorePro LED PLC 9W 840 4P G24q-3	24,3 mm	28,4 mm	128,8 mm	148 mm	163,6 mm

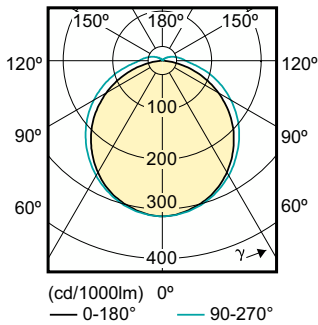
# CorePro LED PLC 4P

## Photometrische Daten



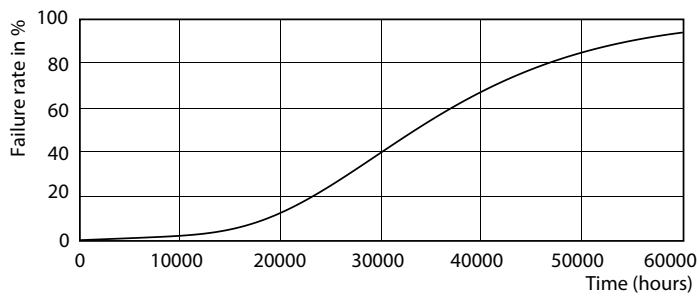
General uniform lighting - CorePro LED PLC 9W 840 4P G24q-3

Spectral Power Distribution Colour - CorePro LED PLC 9W 840 4P G24q-3

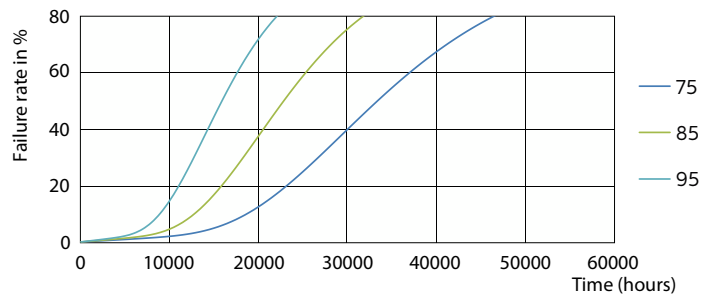


Light Distribution Diagram - CorePro LED PLC 9W 840 4P G24q-3

## Lebensdauer



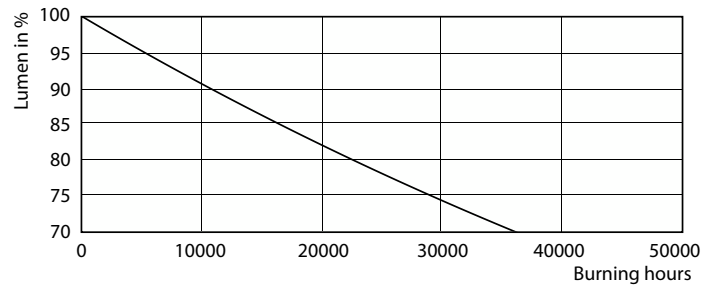
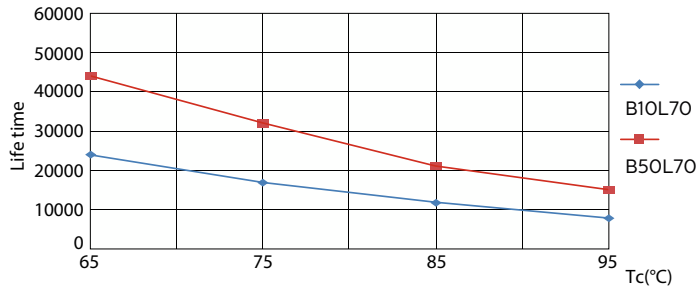
Life Expectancy Diagram - CorePro LED PLC 9W 840 4P G24q-3



Life Expectancy Diagram - CorePro LED PLC 9W 840 4P G24q-3

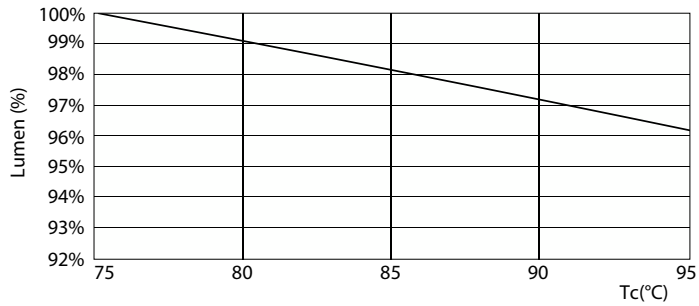
# CorePro LED PLC 4P

## Lebensdauer



Life Expectancy Diagram - CorePro LED PLC 9W 840 4P G24q-3

Lumen Maintenance Diagram - CorePro LED PLC 9W 840 4P G24q-3



Lumen Maintenance Diagram - CorePro LED PLC 9W 840 4P G24q-3

