



CorePro LED PLC 4P



CorePro LED PLC 9W 830 4P G24q-3

CorePro LED PLC 4P integrerar en LED-ljuskälla i den konventionella lysrörsdesignen. Produkten är perfekt vid uppgradering av lampor i allmänbelysning: den uppfyller grundläggande belysningskrav, sparar avsevärt med energi och är miljövänlig.

Produktdata

| Allmän information | |
|---------------------------|----------|
| Socket | G24q-3 |
| Nominell livslängd | 30 000 h |
| Driftcykel | 50 000 |
| Lighting Technology | LED |
| Mätreferens för ljusflöde | Sphere |
| CE-märkning | Ja |
| EU RoHS-kompatibel | Ja |

| Ljusteknik | |
|--|--------------------|
| Färgkod | 830 [CCT of 3000K] |
| Spridningsvinkel (nom) | 120 ° |
| Ljusflöde | 950 lm |
| Färgbeteckning | Vit (WH) |
| Korrelerad färgtemperatur (nom) | 3000 K |
| Ljusutbyte (märkvärde) (nom) | 100,00 lm/W |
| Färgbeständighet | <6 |
| Färgåtergivningsindex | 83 |
| LLMF vid slutet av nominell livslängd (nom) | 70 % |
| Photobiological safety according to EN 62471 | RG0 |

| Drift och elektricitet | |
|------------------------|----------------|
| Line Frequency | 30000-80000 Hz |

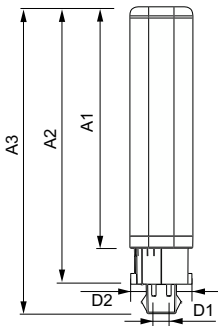
| | |
|--|----------------|
| Ingångsfrekvens | 30000-80000 Hz |
| Effektförbrukning | 9 W |
| Lampström (max) | 400 mA |
| Lampström (min) | 250 mA |
| Tändningstid (nom) | 0,5 s |
| Uppvärmningstid till 60 % ljus | 0,5 s |
| Effektfaktor (fraktion) | 0,9 |
| Spänning (nom) | 20-50 V |
| LED alternative to fluorescent lamp power | 26 W |
| Ingående ström vid nätspänning | - |
| Max antal lampor på automatsäkring av B-typ 10 A -- | - |
| Nätspänning | |
| Max antal lampor på automatsäkring av typ B, 10 A -- | - |
| EM-driftdon utan kompakt sockel | |
| Max antal lampor på automatsäkring av typ B, 10 A -- | - |
| EM-driftdon med kompakt sockel | |
| Max antal lampor på automatsäkring av B-typ 16 A -- | - |
| Nätspänning | |
| Max antal lampor på automatsäkring av typ B, 16 A -- | - |
| EM-driftdon utan kompakt sockel | |
| Max antal lampor på automatsäkring av typ B, 16 A -- | - |
| EM-driftdon med kompakt sockel | |

CorePro LED PLC 4P

| Temperatur | |
|---------------------------------|--|
| Omgivningstemperatur | -20 °C till +35 °C |
| T-Case max. (nom) | 76 °C |
| Styrenheter och dimring | |
| Dimbar | Nej |
| Mekanik och armaturhus | |
| Material i lampan | Plast |
| Produktens längd | 200 mm |
| Lampform | PL-C |
| Användning och godkännande | |
| Energieffektivitetsklass | F |
| Energisparande produkt | Ja |
| Godkännandemärkningar | TUV CE-märkning Uppfyller RoHS KEMA Keur-certifikat |
| Energiförbrukning kWh/1 000 tim | 9 kWh |

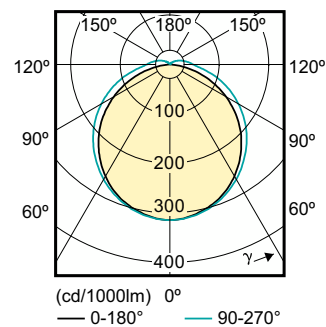
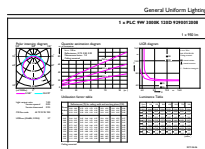
| EPREL-registreringsnummer | 403550 |
|---|-------------------------------------|
| Produktdata | |
| Beställningsproduktnamn | CorePro LED PLC 9W 830 4P G24q-3 |
| Fullständigt produktnamn | CorePro LED PLC 9W 830 4P G24q-3 |
| Full EOC | 871869654115900 |
| Beskrivning av lokal kod | 8291672 |
| Beställningsnummer | 929001200802 |
| Materialnummer (12NC) | 929001200802 |
| Lokal kod | 8291672 |
| SAP-Räknare – Antal per förpackning | 1 |
| EAN/UPC - Produkt/fodral | 8718696541159 |
| Räknare - antal förpackningar per kartong | 10 |
| EAN/UPC - Hölje | 8718696541166 |

Måttskiss



| Product | D1 | D2 | A1 | A2 | A3 |
|----------------------------------|---------|---------|----------|--------|----------|
| CorePro LED PLC 9W 830 4P G24q-3 | 24,3 mm | 28,4 mm | 128,8 mm | 148 mm | 163,6 mm |

Fotometriska data



General uniform lighting - CorePro LED PLC 9W 830 4P G24q-3

Light Distribution Diagram - CorePro LED PLC 9W 830 4P G24q-3

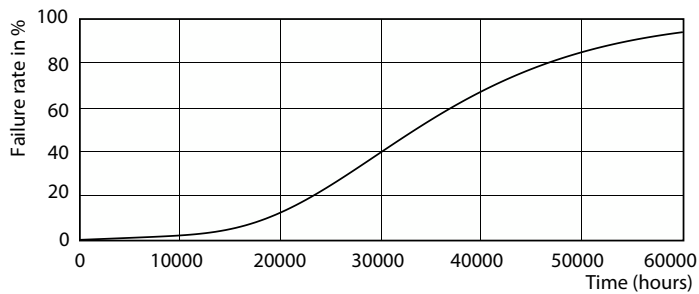
CorePro LED PLC 4P

Fotometriska data

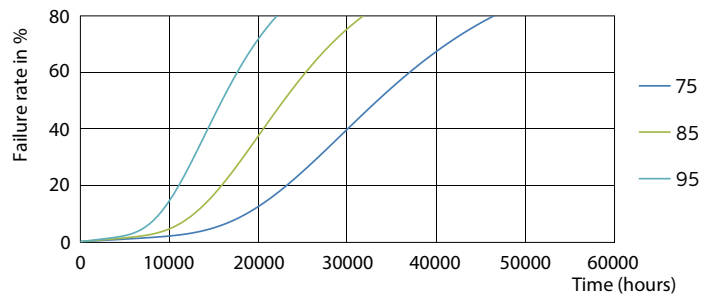


Spectral Power Distribution Colour - CorePro LED PLC 9W 830 4P G24q-3

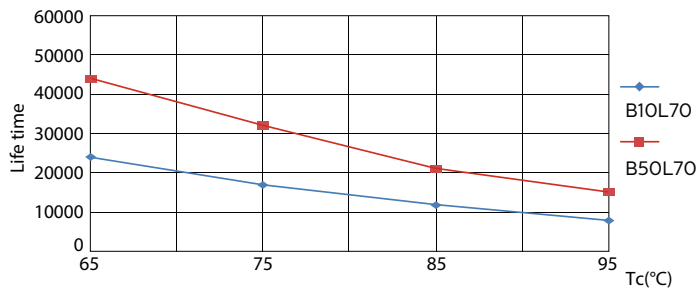
Livslängd



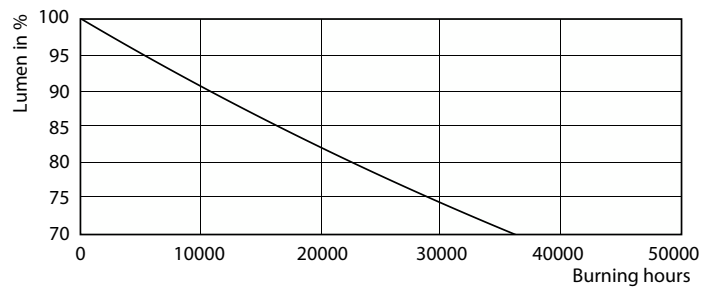
Life Expectancy Diagram - CorePro LED PLC 9W 830 4P G24q-3



Life Expectancy Diagram - CorePro LED PLC 9W 830 4P G24q-3



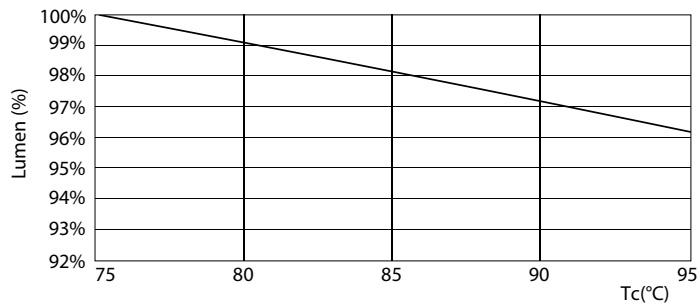
Life Expectancy Diagram - CorePro LED PLC 9W 830 4P G24q-3



Lumen Maintenance Diagram - CorePro LED PLC 9W 830 4P G24q-3

CorePro LED PLC 4P

Livslängd



Lumen Maintenance Diagram - CorePro LED PLC 9W 830 4P G24q-3

