



# CorePro LED PLC 4P



## CorePro LED PLC 9W 830 4P G24q-3

La lampe CorePro LED PLC 4P intègre une source lumineuse LED dans le format d'une lampe fluorescente classique. Ce produit est la solution idéale pour le remplacement des lampes dans les applications d'éclairage général : il répond aux exigences d'éclairage de base, il permet des économies d'énergies considérables et il est écologique.

### Données du produit

Informations générales	
Culot	G24q-3
Durée de vie nominale	30 000 h
Nombre de cycles d'allumage	50 000
Type de lampe	LED
Référence de mesure de flux	Sphere
Marquage CE	Oui
Conforme à RoHS	Oui

Données techniques de l'éclairage	
Code couleur	830 [CCT of 3000K]
Angle du faisceau (nom.)	120 degré(s)
Flux lumineux	950 lm
Désignation de la couleur	Blanc (WH)
Température de couleur corrélée (nom.)	3000 K
Efficacité lumineuse (nominale)	100,00 lm/W
Cohérence des couleurs	<6
Indice de rendu de couleur (IRC)	83
LLMF à la fin de la durée de vie nominale (nom.)	70 %
Sécurité photobiologique selon EN 62471	RGO

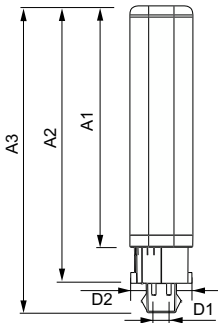
Fonctionnement et électricité	
Fréquence linéaire	30000-80000 Hz
Fréquence d'entrée	30000-80000 Hz
Consommation électrique	9 W
Courant lampe (max.)	400 mA
Courant lampe (min.)	250 mA
Heure de démarrage (nom.)	0,5 s
Temps de chauffe à 60 %	0,5 s
Facteur de puissance (fraction)	0,9
Tension (nom.)	20-50 V
Alternative LED puissance d'une lampe fluorescente	26 W
Courant d'appel sur secteur	-
Nb lampe maxi sur disjoncteur type B 10A – Secteur	-
Nb lampe maxi sur disjoncteur type B 10A – Ballast	-
EM sans culot comp.	-
Nb lampe maxi sur disjoncteur type B 10A – Ballast	-
EM avec culot comp.	-
Nb lampe maxi sur disjoncteur type B 16A – Secteur	-
Nb lampe maxi sur disjoncteur type B 16A – Ballast	-
EM sans culot comp.	-
Nb lampe maxi sur disjoncteur type B 16A – Ballast	-
EM avec culot comp.	-

# CorePro LED PLC 4P

Compatibilité des ballasts	HF
<b>Température</b>	
Gamme de températures ambiantes	-20 °C à 35 °C
Température maximale du produit (nom.)	76 °C
<b>Commandes et gradation</b>	
Variation de l'intensité lumineuse	Non
<b>Mécanique et boîtier</b>	
Matériaux des lampes	Plastique
Longueur du produit	200 mm
Forme de la lampe	PL-C
<b>Approbation et application</b>	
Classe d'efficacité énergétique	F
Produit à faible consommation	Oui
Homologation	TUV Marquage CE Conformité à la directive RoHS Certificat KEMA Keur

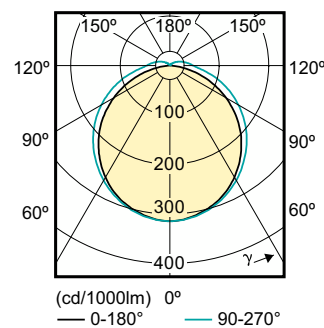
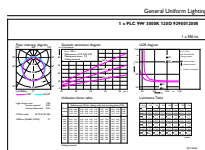
Consommation d'énergie kWh/1 000 h	9 kWh
Numéro d'enregistrement EPREL	403550
<b>Données du produit</b>	
Nom du produit de la commande	CorePro LED PLC 9W 830 4P G24q-3
Nom de produit complet	CorePro LED PLC 9W 830 4P G24q-3
Code EOC	871869654115900
Code de commande	54115900
Code 12NC	929001200802
Quantité par pack	1
Code EAN – Produit/Boîte	8718696541159
Conditionnement par carton	10
Codes EAN/UPC – Boîte	8718696541166

## Schéma dimensionnel



Product	D1	D2	A1	A2	A3
CorePro LED PLC 9W 830 4P G24q-3	24,3 mm	28,4 mm	128,8 mm	148 mm	163,6 mm

## Données photométriques

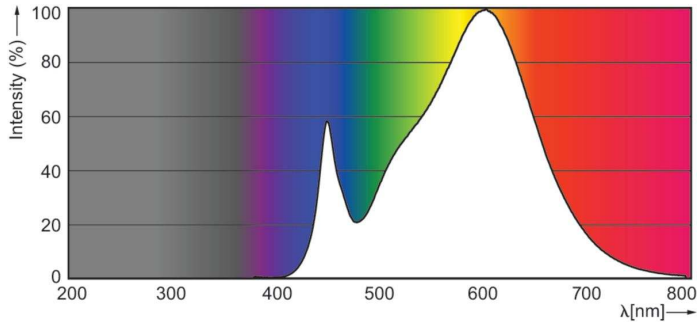


General uniform lighting - CorePro LED PLC 9W 830 4P G24q-3

Light Distribution Diagram - CorePro LED PLC 9W 830 4P G24q-3

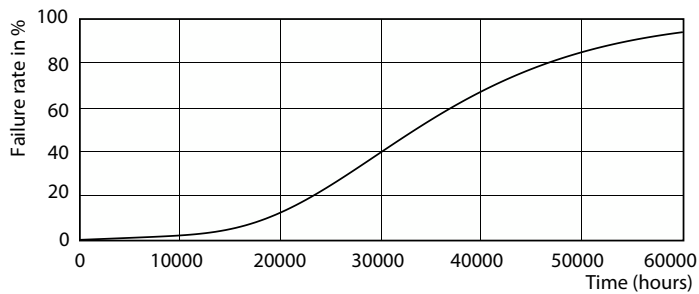
# CorePro LED PLC 4P

## Données photométriques

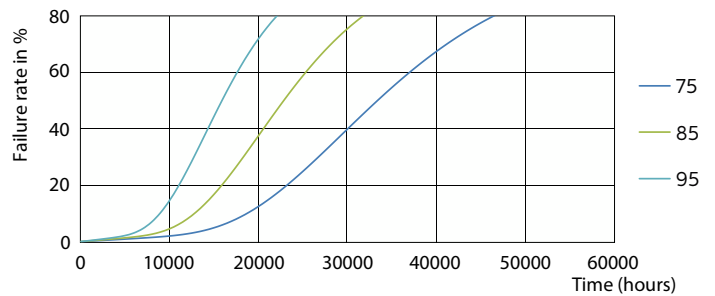


Spectral Power Distribution Colour - CorePro LED PLC 9W 830 4P G24q-3

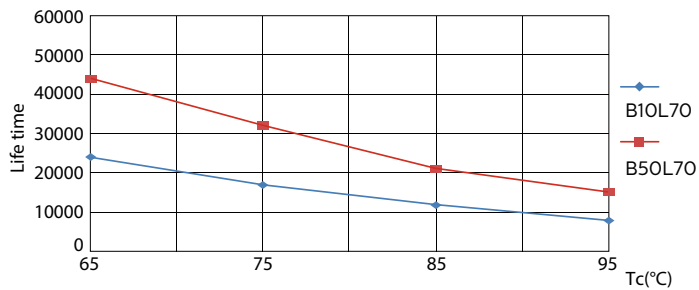
## Durée de vie



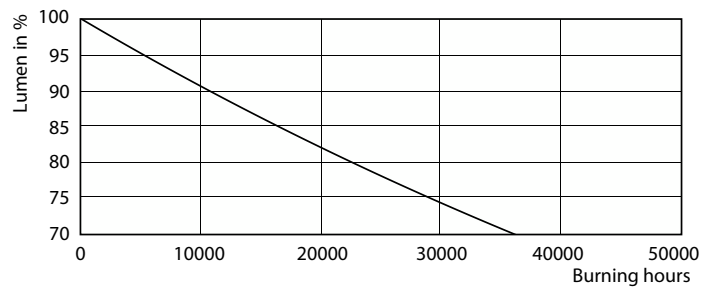
Life Expectancy Diagram - CorePro LED PLC 9W 830 4P G24q-3



Life Expectancy Diagram - CorePro LED PLC 9W 830 4P G24q-3



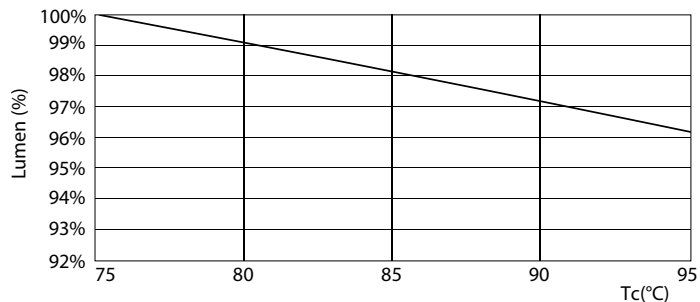
Life Expectancy Diagram - CorePro LED PLC 9W 830 4P G24q-3



Lumen Maintenance Diagram - CorePro LED PLC 9W 830 4P G24q-3

# CorePro LED PLC 4P

## Durée de vie



Lumen Maintenance Diagram - CorePro LED PLC 9W 830 4P G24q-3

