



Plusline ES Small

Plusline 118mm 2y 160W R7s 230V 1BB

Liniowa lampa halogenowa zasilana napięciem sieciowym o bezkonkurencyjnej jakości i niezawodności. Zapewnia bardzo dużą żywotność oraz wyraziste halogenowe światło. Idealne rozwiązanie do opraw dekoracyjnych oraz do oświetlenia bezpieczeństwa lub zadaniowego oświetlenia reflektorowego.

Dane produktu

Informacje ogólne	
Podstawa-nasadka	R7S [R7s]
Pozycja robocza	UNIWERSALNE [Dowolne lub Uniwersalne (U)]
Nominalny okres eksploatacji	2 000 h
Cykl Przetężania	8 000
Trwałość Znamionowa (Godziny)	2 000 h
Lighting Technology	Halogen

Dane techniczne oświetlenia

Strumień Świetlny	3 100 lm
Skorelowana Temperatura Barwowa (Nom)	2900 K
Skuteczność świetlna (znamionowa) (Nom)	19,4 lm/W
Wskaźnik oddawania barw (CRI)	100

Eksplatacja i połączenie elektryczne

Zużycie energii	160,0 W
Lamp Current (Nom)	0,70 A
Czas uruchomienia (Nom)	0,0 s
Czas rozświetlania do osiągnięcia 60% maksymalnego strumienia światła	natychmiastowe rozświetlenie s
Współczynnik mocy (ułamek)	1
Napięcie (Nom)	230 V

Napięcie (Nom)	230 V
----------------	-------

Układy sterowania i ściemnianie

Z możliwością przyciemniania	Tak
------------------------------	-----

Mechanika i korpus

Wykończenie żarówki	Przezroczyste
Kształt bańki	T11 [T 11 mm]

Certyfikaty i zastosowania

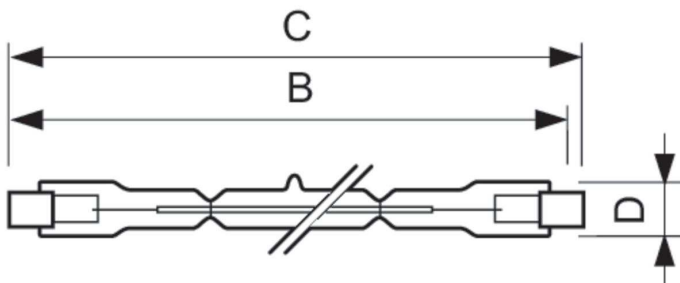
Zużycie energii elektrycznej w kWh/1000 h	160 kWh
---	---------

Dane techniczne produktu

Nazwa produktu na zamówieniu	Plusline 118mm 2y 160W R7s 230V 1BB
Pełna nazwa produktu	Plusline 118mm 2y 160W R7s 230V 1BB
Full EOC	872790085219600
Kod zamówienia	85219600
Materiał Nr (12NC)	924587544210
Numerator - Quantity Per Pack	1
EAN/UPC - Produkt/opakowanie	8727900852196
Numerator - Packs per outer box	100
EAN/UPC - Opakowanie	8727900852219

Plusline ES Small

Rysunki techniczne



Product	D (max)	B (max)	B	B (min)	C (max)
Plusline 118mm 2y 160W R7s 230V 1BB	11 mm	115,8 mm	114,2 mm	112,6 mm	118 mm

