



# Plusline 117.6 mm ES

## Plusline 118mm 2y 400W R7s 230V 1BB

Lampe linéaire halogène à tension secteur présentant une qualité et une fiabilité supérieures. Offre une durée de vie très longue et une lumière halogène étincelante. Le choix idéal pour les luminaires décoratifs et pour les projecteurs de sécurité ou d'aires de travail.

### Données du produit

Informations générales	
Culot	R7S [R7s]
Position de fonctionnement	UNIVERSEL [Libre ou universelle (U)]
Durée de vie nominale	2 000 h
Nombre de cycles d'allumage	8 000
Durée de vie nominale (heures)	2 000 h
Type de lampe	Halogen

Données techniques de l'éclairage	
Flux lumineux	8 600 lm
Température de couleur corrélée (nom.)	2900 K
Efficacité lumineuse (nominale)	21,5 lm/W
Indice de rendu de couleur (IRC)	100

Fonctionnement et électricité	
Consommation électrique	400,0 W
Courant lampe (nom.)	1,74 A
Heure de démarrage (nom.)	0,0 s
Temps de chauffe à 60 %	lumière maximale instantanée s
Facteur de puissance (fraction)	1
Tension (nom.)	230 V
Tension (nom.)	230 V

Commandes et gradation	
Variation de l'intensité lumineuse	Oui

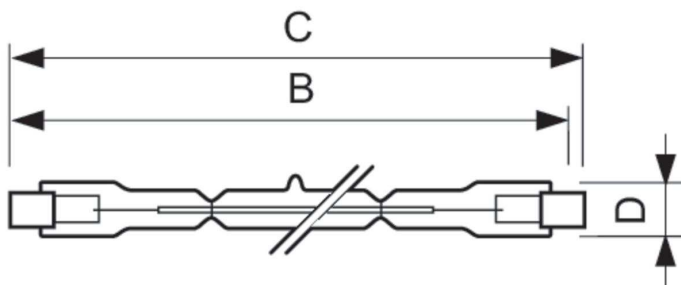
Mécanique et boîtier	
Finition ampoule	Transparent
Forme de la lampe	T11 [T 11 mm]

Approbation et application	
Consommation d'énergie kWh/1 000 h	400 kWh

Données du produit	
Nom du produit de la commande	Plusline 118mm 2y 400W R7s 230V 1BB
Nom de produit complet	Plusline 118mm 2y 400W R7s 230V 1BB
Code EOC	872790085389600
Code de commande	85389600
Code 12NC	924572144210
Quantité par pack	1
Code EAN – Produit/Boîte	8727900853896
Conditionnement par carton	100
Codes EAN/UPC – Boîte	8727900853919

## Plusline 117.6 mm ES

### Schéma dimensionnel



Product	D (max)	B (max)	B	B (min)	C (max)
Plusline 118mm 2y 400W R7s 230V 1BB	11 mm	115,8 mm	114,2 mm	112,6 mm	118 mm

