



HF-Performer II for PL-T/C/R/L/TL5C lamps

HF-P 2 22-42 PL-T/C/L/TL5C EII 220-240V

L'HF-Performer EII PL-T/C/R/T5c è un reattore elettronico ad alta frequenza sostenibile e compatto per un'ampia gamma di applicazioni CFL- ni. È ideale per le applicazioni che richiedono un'elevata efficienza energetica. La gamma HF-Performer EII è contraddistinta da un design robusto, è conforme a tutti gli standard internazionali pertinenti in materia di sicurezza e prestazioni ed è efficiente dal punto di vista energetico (CELMA EEI A2).

Dati del prodotto

Funzionamento e parte elettrica	
Tensione in ingresso	Da 220 a 240 V
Frequenza di linea	50 to 60 Hz
Frequenza di ingresso	Da 50 a 60 Hz
Larghezza corrente di spunto	0,35 ms
Picco corrente di spunto (Max)	31 A
Numero di prodotti sotto interruttore magnetotermico (16A tipo B) (Nom)	12
Cablaggio	
Tipo di connettore terminali in ingresso	Inserto
Tipo di connettore terminali di uscita	Inserto
Temperatura	
Range temperatura ambiente	Da -25 °C a 50 °C
Temp. Involucro per definire la durata (Nom)	75 °C

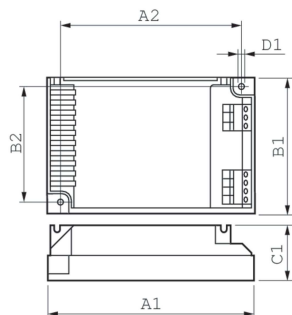
Temp. massima involucro (Max)	75 °C
Approvazione e applicazione	
e una gestione termica	IP20 [Protetto contro l'accesso con un dito]
Indice di efficienza energetica	A2
Standard di sicurezza	IEC 61347-2-3
Standard ambientale	ISO 14001
Marchi di approvazione	Marchio CE Certificato ENEC Certificato VDE-EMV
Dati del prodotto	
Nome prodotto ordine	HF-P 2 22-42 PL-T/C/L/TL5C EII 220-240V
Nome completo prodotto	HF-P 2 22-42 PL-T/C/L/TL5C EII 220-240V

HF-Performer II for PL-T/C/R/L/TL5C lamps

Full EOC	871150091399930
Descrizione codice locale	HF2P22242PLT5C
Codice d'ordine	91399930
Codice materiale (12NC)	913700630866
Codice locale	HF2P22242PLT5C
Numeratore SAP - Quantità per confezione	1

EAN/UPC - Prodotto/scatola	8711500913999
Numeratore - Confezioni per scatola esterna	12
EAN/UPC - Case	8711500914019

Disegno tecnico



Product	D1	C1	A1	A2	B1	B2
HF-P 2 22-42 PL-T/C/L/ TL5C EII 220-240V	4,5 mm	30,0 mm	103,0 mm	93,5 mm	67,0 mm	57,5 mm

