



# HF-Performer PL-T/C/Q/R/PL-L

## HF-P 1 22-42 PL-T/C/L/TL5C EII 220-240V

Le ballast HF-Performer EII PL-T/C/R/T5c est un ballast électronique haute fréquence compact et durable destiné à de nombreuses applications CFL-ni. Il convient idéalement aux applications exigeant une efficacité énergétique élevée. La gamme HF-Performer EII se caractérise par une conception robuste, est conforme à toutes les normes internationales de sécurité et de performances qui s'appliquent et présente une efficacité énergétique élevée (IEE CELMA A2).

### Données du produit

Fonctionnement et électricité	
Tension d'entrée	220 à 240 V
Fréquence linéaire	50 to 60 Hz
Fréquence d'entrée	50 à 60 Hz
largeur d'impulsion du courant d'appel	0,25 ms
Pic de courant d'appel (max.)	18 A
Nombre de produits sur disjoncteur (16 A type B) (nom.)	28

Câblage	
Type de connecteur bornes d'entrée	Insertion
Type de connecteur bornes de sortie	Insertion

Température	
Gamme de températures ambiantes	-25 °C à 50 °C
Durée de vie à la température du produit (nom.)	75 °C
Température maximale du produit (max.)	75 °C

Approbation et application	
Indice de protection	IP20 [Protection des doigts]
Classe énergétique	A2
Norme de sécurité	IEC 61347-2-3
Norme environnementale	ISO 14001
Homologation	Marquage CE Certificat ENEC Certificat VDE-EMV

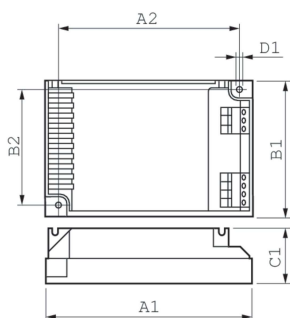
Données du produit	
Nom du produit de la commande	HF-P 1 22-42 PL-T/C/L/TL5C EII 220-240V
Nom de produit complet	HF-P 1 22-42 PL-T/C/L/TL5C EII 220-240V
Code EOC	871150091397530
Code de commande	91397530
Code 12NC	913700630766
Quantité par pack	1
Code EAN – Produit/Boîte	8711500913975
Conditionnement par carton	12

# HF-Performer PL-T/C/Q/R/PL-L

Codes EAN/UPC - Boîte

8711500913982

## Schéma dimensionnel



Product	D1	C1	A1	A2	B1	B2
HF-P 1 22-42 PL-T/C/L/ TL5C EII 220-240V	4,5 mm	30,0 mm	103,0 mm	93,5 mm	67,0 mm	57,5 mm

