



# HF-Matchbox Red

## HF-M RED 124 SH TL/TL5/PL-L 230-240V

HF-Matchbox Red è un reattore ad alta frequenza conveniente, affidabile, compatto, leggero per l'utilizzo con potenze di sistema inferiori ai 25 W in combinazione con lampade TL mini, TL-D, TL5 e TL5c, PL-T/C, and PL-L/S. La gamma HF-M Red è contraddistinta da un design robusto, è conforme a tutti gli standard internazionali pertinenti in materia di sicurezza e prestazioni e possiede un indice di efficienza energetica (CELMA EEI ) di A2.

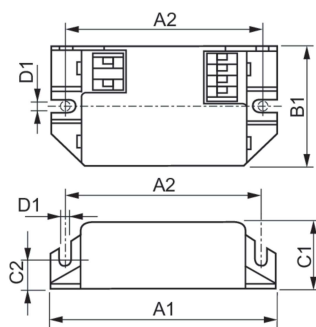
### Dati del prodotto

| Funzionamento e parte elettrica   |                   |
|---|-------------------|
| Tensione in ingresso  | Da 230 a 240 V    |
| Frequenza di linea  | 50 to 60 Hz       |
| Frequenza di ingresso   | Da 50 a 60 Hz     |
| Numero di prodotti sotto interruttore magnetotermico (16A tipo B) (Nom) | 48                |
| Cablaggio   |                   |
| Tipo di connettore terminali in ingresso                                | Inserto           |
| Terminali ingresso colore   | Rosso             |
| Terminali in uscita colore  | Grigio            |
| Tipo di connettore terminali di uscita                                  | Inserto           |
| Lunghezza cavo da dispositivo a lampada                                 | 1,50 m            |
| Temperatura   |                   |
| Range temperatura ambiente  | Da -10 °C a 40 °C |
| Temp. massima involucro (Max)   | 75 °C             |
| Meccanica e corpo   |                   |
| Corpo   | SH                |

| Approvazione e applicazione                 |  |
|---|--|
| e una gestione termica                      | IP20 [Protetto contro l'accesso con un dito]         |
| Marchi di approvazione                      | Marchio F Marchio CE Certificato ENEC Certificato CB |
| Dati del prodotto                           |  |
| Nome prodotto ordine                        | HF-M RED 124 SH TL/TL5/PL-L 230-240V                 |
| Nome completo prodotto                      | HF-M RED 124 SH TL/TL5/PL-L 230-240V                 |
| Full EOC                                    | 871150091040030                                      |
| Descrizione codice locale                   | HFMRED124S   |
| Codice d'ordine                             | 91040030   |
| Codice materiale (12NC)                     | 913700420666   |
| Codice locale                               | HFMRED124S   |
| Numeratore SAP - Quantità per confezione    | 1  |
| EAN/UPC - Prodotto/scatola                  | 8711500910400  |
| Numeratore - Confezioni per scatola esterna | 50   |
| EAN/UPC - Case                              | 8711500910417  |

## HF-Matchbox Red

### Disegno tecnico



| Product              | D1     | C1      | C2      | A1      | A2      | B1      |
|----------------------|--------|---------|---------|---------|---------|---------|
| HF-M RED 124 SH      | 4,4 mm | 22,0 mm | 10,0 mm | 94,0 mm | 70,0 mm | 40,0 mm |
| TL/TL5/PL-L 230-240V |        |         |         |         |         |         |

