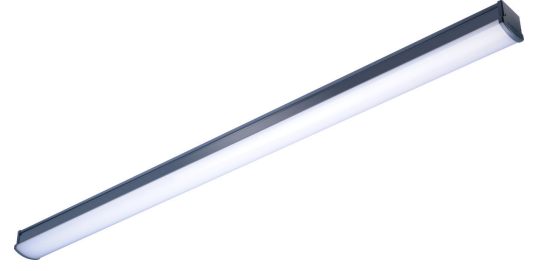


PHILIPS

Lighting



Smartbright Waterproof G2

WT066C NW LED45 L1500 PSU TB

Smartbright Waterproof G2, 49 W, 4500 lm, 4000 K, 120°

SmartBright Waterproof G2, SmartBright Waterproof G1'den yola çıkan bir yeniliktir ve geleneksel floresan lambalı veya LED tüplü etanj armatürlerin yerine kullanılabilir; enerjiden ve bakımdan önemli ölçüde tasarruf sağlarken yüksek ışık kalitesi sunar. Aydınlatma armatürü ve bileşenleri hem iç hem de yarı dış mekanda uygulama (anti-UV PC malzemeden muhafaza ve difüzer ile) için tasarlanmıştır; saçak, gıda endüstrisi, garajlar ve otomobil yıkayıcıları için ideal bir aydınlatma çözümüdür. Bunun ötesinde, SmartBright Waterproof G2 ömrü boyunca sızdırmazlığı entegre eden tasarımıyla bakım gerektirmeyen, 25K saat güvenilir hizmet ömrü sunan bir üründür.

Ürün veri

| Genel Bilgiler | | Işık Teknik Ayrıntıları | |
|-------------------------------|-----------------------------|---|-----------------------------|
| Değiştirilebilir ışık kaynağı | Hayır | Işık Akısı | 4.500 lm |
| Sürücü birimi sayısı | 1 ünite | İlişkili Renk Sıcaklığı (Nom.) | 4000 K |
| Tertibat dahildir | Evet | Aydınlatma Verimi (nominal) (Nom) | 90 lm/W |
| Işık kaynağı motoru türü | LED | Renk oluşturma dizini (CRI) | >80 |
| CE işareti | CE işareti | Işık kaynağının ışın açısı | - ° |
| Garanti süresi | 3 yıl | Işık kaynağı rengi | Nötr beyaz |
| Alev alma işareti | - | Optik sistem türü | Simetrik |
| ENEC işareti | - | Optik kapak tipi | Polikarbon çanak/opal kapak |
| Ateşleme teli testi | Sıcaklık 750 °C, süre 5 sn. | Aydınlatma armatürü ışık demeti yayılması | 120° |
| EU RoHS ile uyumludur | Evet | | |
| | | Çalıştırma ve Elektrik | |
| | | Giriş Voltajı | 220-240 V |

Smartbright Waterproof G2

| | |
|------------------------------------|-----------------------|
| Hat Frekansı | 50 to 60 Hz |
| Kalkış Akımı | 12,5 A |
| Ani akım süresi | 0,1 ms |
| Güç Tüketimi | 49 W |
| Güç Faktörü (Kesir) | 0.9 |
| Bağlantı | Vidalı bağlantı bloğu |
| Kablo | - |
| 16 A tip B MCB'sindeki ürün sayısı | 45 |

Sıcaklık

| | |
|-------------------------|--------------|
| Ortam sıcaklığı aralığı | -30 - +45 °C |
|-------------------------|--------------|

Kontroller ve Dim Etme

| | |
|--------------------------|-----------------------------------|
| Dim Edilebilir | Hayır |
| Sürücü/güç ünitesi/trafo | Güç kaynağı ünitesi (Açık/Kapalı) |
| Kontrol arabirimi | - |
| Sabit ışık çıkışı | Hayır |

Mekanik ve Muhafaza

| | |
|--|-------------------|
| Muhafaza Malzemesi | Polikarbon |
| Reflektör malzemesi | Çelik |
| Optik sistem malzemesi | Polikarbon |
| Optik kapak malzemesi | Polikarbon |
| Sabitleme malzemesi | Paslanmaz çelik |
| Muhafaza Rengi | Gri ve beyaz |
| Optik kapak kaplaması | Opal |
| Toplam uzunluk | 1.526 mm |
| Genel genişlik | 68 mm |
| Genel yükseklik | 60 mm |
| Boyutlar (Yükseklik x Genişlik x Derinlik) | 60 x 68 x 1526 mm |

Onay ve Uygulama

| | |
|------------------------------|--|
| Girişime Karşı Koruma Sınıfı | IP65 [Toz girmesine karşı korumalı, püskürtmeye dayanıklı] |
|------------------------------|--|

| | |
|------------------------------|--------------------|
| Mekanik çarpışma koruma kodu | IK06 [1 J] |
| Koruma sınıfı IEC | Güvenlik sınıfı II |

Başlangıç Performansı (IEC Uyumlu)

| | |
|------------------------|--------|
| Işık akısı toleransı | +/-10% |
| Başlangıç renk türü | SDCM<5 |
| Güç tüketimi toleransı | +/-10% |

Zaman İçindeki Performansı (IEC Uyumlu)

| | |
|--------------------------------|----------|
| 5000 saatte sürücü arıza oranı | 0,0022 % |
| Ortalama yararlı ömür L70B50 | 25.000 h |
| Ortalama yararlı ömür L80B50 | 17.500 h |
| Ortalama yararlı ömür L90B50 | 8.100 h |

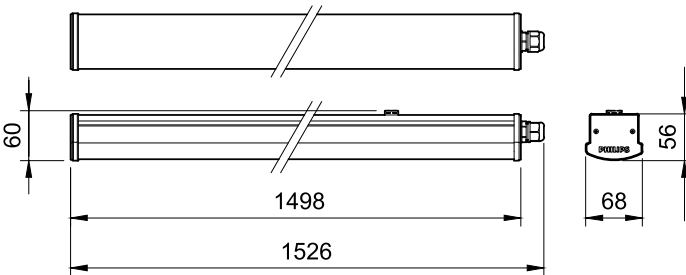
Uygulama Koşulları

| | |
|-----------------------|-----|
| Maksimum dim seviyesi | Yok |
|-----------------------|-----|

Ürün Verileri

| | |
|--|------------------------------|
| Sipariş ürün adı | WT066C NW LED45 L1500 PSU TB |
| Tam ürün adı | WT066C NW LED45 L1500 PSU TB |
| Tam ürün kodu | 871016331176099 |
| Sipariş kodu | 31176099 |
| Malzeme No. (12NC) | 911401823497 |
| Numeratör - Paket Başına Miktar | 1 |
| EAN/UPC - Ürün/Kutu | 8710163311760 |
| Numeratör - Büyük kutu başına paket sayısı | 4 |
| EAN/UPC - Kutu | 8710163312064 |

Boyutlu çizim



Smartbright Waterproof G2

