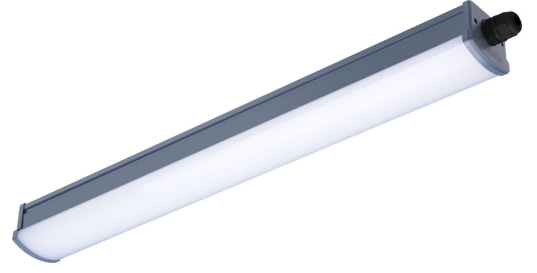


PHILIPS

Lighting



Smartbright Waterproof G2

WT066C CW LED18 L600 PSU TB

Smartbright Waterproof G2, 19.4 W, 1800 lm, 6500 K, 120°

SmartBright Waterproof G2, SmartBright Waterproof G1'den yola çıkan bir yeniliktir ve geleneksel floresan lambalı veya LED tüplü etanj armatürlerin yerine kullanılabilir; enerjiden ve bakımdan önemli ölçüde tasarruf sağlarken yüksek ışık kalitesi sunar. Aydınlatma armatürü ve bileşenleri hem iç hem de yarı dış mekanda uygulama (anti-UV PC malzemeden muhafaza ve difüzer ile) için tasarlanmıştır; saçak, gıda endüstrisi, garajlar ve otomobil yıkayıcıları için ideal bir aydınlatma çözümüdür. Bunun ötesinde, SmartBright Waterproof G2 ömrü boyunca sızdırmazlığı entegre eden tasarımıyla bakım gerektirmeyen, 25K saat güvenilir hizmet ömrü sunan bir üründür.

Ürün veri

Genel Bilgiler	
Değiştirilebilir ışık kaynağı	Hayır
Sürücü birimi sayısı	1 ünite
Tertibat dahildir	Evet
Işık kaynağı motoru türü	LED
CE işareti	CE işareti
Garanti süresi	3 yıl
Alev alma işareti	-
ENEC işareti	-
Ateşleme teli testi	Sıcaklık 750 °C, süre 5 sn.
EU RoHS ile uyumludur	Evet

Işık Teknik Ayrıntıları	
Işık Akısı	1.800 lm
İlişkili Renk Sıcaklığı (Nom.)	6500 K
Aydınlatma Verimi (nominal) (Nom)	90 lm/W
Renk oluşturma dizini (CRI)	>80
Işık kaynağının ışın açısı	- °
Işık kaynağı rengi	Soğuk beyaz
Optik sistem türü	Simetrik
Optik kapak tipi	Polikarbon çanak/opal kapak
Aydınlatma armatürü ışık demeti yayılması	120°

Çalıştırma ve Elektrik	
Giriş Voltajı	220-240 V

Smartbright Waterproof G2

Hat Frekansı	50 to 60 Hz
Kalkış Akımı	6,9 A
Ani akım süresi	0,1 ms
Güç Tüketimi	19,4 W
Güç Faktörü (Kesir)	0.9
Bağlantı	Vidalı bağlantı bloğu
Kablo	-
16 A tip B MCB'sindeki ürün sayısı	70

Sıcaklık

Ortam sıcaklığı aralığı	-30 - +45 °C
-------------------------	--------------

Kontroller ve Dim Etme

Dim Edilebilir	Hayır
Sürücü/güç ünitesi/trafo	Güç kaynağı ünitesi (Açık/Kapalı)
Kontrol arabirimi	-
Sabit ışık çıkışı	Hayır

Mekanik ve Muhafaza

Muhafaza Malzemesi	Polikarbon
Reflektör malzemesi	Çelik
Optik sistem malzemesi	Polikarbon
Optik kapak malzemesi	Polikarbon
Sabitleme malzemesi	Paslanmaz çelik
Muhafaza Rengi	Gri ve beyaz
Optik kapak kaplaması	Opal
Toplam uzunluk	626 mm
Genel genişlik	68 mm
Genel yükseklik	60 mm
Boyutlar (Yükseklik x Genişlik x Derinlik)	60 x 68 x 626 mm

Onay ve Uygulama

Girişime Karşı Koruma Sınıfı	IP65 [Toz girmesine karşı korumalı, püskürtmeye dayanıklı]
------------------------------	--

Mekanik çarpışma koruma kodu	IK06 [1 J]
Koruma sınıfı IEC	Güvenlik sınıfı II

Başlangıç Performansı (IEC Uyumlu)

Işık akısı toleransı	+/-10%
Başlangıç renk türü	SDCM<5
Güç tüketimi toleransı	+/-10%

Zaman İçindeki Performansı (IEC Uyumlu)

5000 saatte sürücü arıza oranı	0,0022 %
Ortalama yararlı ömür L70B50	25.000 h
Ortalama yararlı ömür L80B50	17.500 h
Ortalama yararlı ömür L90B50	8.100 h

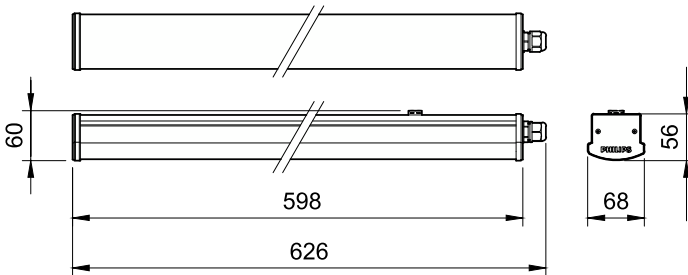
Uygulama Koşulları

Maksimum dim seviyesi	Yok
-----------------------	-----

Ürün Verileri

Sipariş ürün adı	WT066C CW LED18 L600 PSU TB
Tam ürün adı	WT066C CW LED18 L600 PSU TB
Tam ürün kodu	871016331169299
Sipariş kodu	31169299
Malzeme No. (12NC)	911401822797
Numeratör - Paket Başına Miktar	1
EAN/UPC - Ürün/Kutu	8710163311692
Numeratör - Büyük kutu başına paket sayısı	4
EAN/UPC - Kutu	8710163311999

Boyutlu çizim



Smartbright Waterproof G2

