



LuxSpace, surface mounted

DN570C LED40S/830 DIA-VLC-E C WH

LuxSpace, surface mounted, Surface-mounted, 33 W, D250 mm, 4400 lm, 3000 K, DALI, Interact Ready, Réflecteur brillant, VLC, IP20

Les économies d'énergie constituent toujours une priorité, cependant elles doivent également participer au bien-être des salariés, qui ont besoin d'un environnement de travail agréable. De même pour les commerces, elles ne doivent pas détériorer l'expérience d'achat des clients. La gamme LuxSpace offre une combinaison idéale entre efficacité, confort lumineux et design, sans transiger sur les performances d'éclairage (rendu et uniformité des couleurs). Elle offre une vaste gamme d'options permettant de créer l'ambiance souhaitée, quelle que soit l'application.

Données du produit

Informations générales		Inflammabilité	
Source lumineuse remplaçable	Non	Pour montage sur surfaces normalement inflammables	
Nombre d'appareillages	1 unité	Marquage ENEC	
Driver inclus	Oui	Essai au fil incandescent	
Code famille de produits	DN570C [LUXSPACE 2 COMPACT LOW HEIGHT]	Température 850 °C, durée 5 s	
Connectivité	Interact Ready	Conforme à RoHS	
Type de lampe	LED	Oui	
Valeur ajoutée	Premium	Données techniques de l'éclairage	
Marquage CE	Oui	Flux lumineux	
Garantie	5 ans	4 400 lm	
		Température de couleur corrélée (nom.)	
		3000 K	
		Efficacité lumineuse (nominale)	
		133 lm/W	
		Indice de rendu de couleur (IRC)	
		>80	
		Température de couleur	
		830 blanc chaud	

LuxSpace, surface mounted

Type d'optique	-
Diffusion du faisceau de lumière du luminaire	80°
Indice UGR	22

Fonctionnement et électricité

Tension d'entrée	220 à 240 V
Fréquence linéaire	50 to 60 Hz
Courant d'appel	20,4 A
Durée courant d'appel	0,195 ms
Consommation électrique	33 W
Facteur de puissance (fraction)	0.9
Connexion	Connecteur à poussoir et soulagement de traction
Câble	-
Nombre de produits par disjoncteur de 16 A type B	24

Température

Gamme de températures ambiantes	+10 à +25 °C
---------------------------------	--------------

Commandes et gradation

Variation de l'intensité lumineuse	Oui
Driver / unité d'alimentation électrique / transformateur	Système Interact Ready de gradation Dali, compatible communication par la lumière visible pour éclairage externe
Interface de commande	DALI
Flux lumineux constant	Non

Mécanique et boîtier

Matériaux du corps	Aluminium moulé sous pression
Matériaux du réflecteur	Revêtu en aluminium et polycarbonate
Matériaux optiques	Polycarbonate
Matériaux du cache optique/de la lentille	Polycarbonate
Matériaux de fixation	Acier
Couleur du corps	Blanc
Finition du cache optique/de la lentille	-
Finition du réflecteur	Réflecteur brillant

Hauteur totale	215 mm
Diamètre total	250 mm

Approbation et application

Indice de protection	IP20 [Protection des doigts]
Protection contre les chocs mécaniques	IK02 [0,2 J standard]
Évaluation de la durabilité	-
Classe de protection CEI	Classe de sécurité I

Performances initiales

Tolérance de flux lumineux	+/-10%
Chromaticité initiale	(0.43, 0.40) SDCM <2
Tolérance de consommation électrique	+/-10%

Durées de vie (conformes IES)

Taux de défaillance de l'appareillage à la durée de vie utile moyenne de 50 000 h	5 %
Flux lumineux sortant à la durée de vie utile moyenne* de 50 000 h	L90

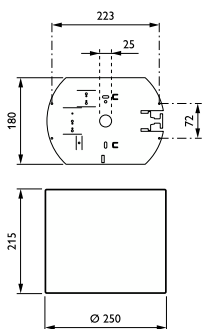
Conditions d'application

Performance température ambiante Tq	25 °C
Niveau de gradation maximal	1%
Convient pour la commutation aléatoire	Oui

Données du produit

Nom du produit de la commande	DN570C LED40S/830 DIA-VLC-E C WH
Nom de produit complet	DN570C LED40S/830 DIA-VLC-E C WH
Code EOC	871869997104500
Code de commande	97104500
Code 12NC	910505100975
Quantité par pack	1
Code EAN – Produit/Boîte	8718699971045
Conditionnement par carton	1
Codes EAN/UPC – Boîte	8718699971045

Schéma dimensionnel



LuxSpace, surface mounted

