



# LuxSpace, surface mounted

## DN570C LED40S/840 PSU-E C WH

LuxSpace, surface mounted, Surface-mounted, 30 W, D250 mm, 4400 lm, 4000 K, Refletor de alto brilho, IP20

Os clientes procuram otimizar todos os recursos que possuem e tal implica não só os custos de funcionamento (energia, etc.) como também os recursos humanos disponíveis. A poupança de energia é, portanto, uma prioridade; contudo não deverá ter um efeito negativo no bem-estar dos funcionários, que necessitam de um ambiente agradável para serem mais produtivos, nem nos clientes, que pretendem desfrutar da experiência de compra. LuxSpace oferece a combinação perfeita entre eficiência, conforto da luz e design, sem comprometer o desempenho da iluminação (restituição cromática e uniformidade de cor). Disponibiliza várias opções para criar o ambiente pretendido, independentemente da aplicação.

### Dados do produto

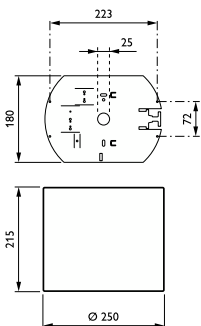
Informações gerais	
Fonte de luz substituível	Não
Número de unidades de equipamento	1 unidade
Driver incluído	Sim
Código da família de produtos	DN570C [LUXSPACE 2 COMPACT LOW HEIGHT]
Tecnologia de iluminação	LED
Escala de valor	Especificação
Marca CE	Sim
Período de garantia	5 anos
Marca de inflamabilidade	Para montagem em superfícies normalmente inflamáveis

Marca ENEC	Marca ENEC
Teste de resistência do cabo	Temperatura 850 °C, duração 5 s
Em conformidade com RoHS da UE	Sim
Caraterísticas técnicas da luz	
Fluxo Luminoso	4.400 lm
Temperatura de cor correlacionada	4000 K
Eficiência luminosa (nominal) (Nom.)	147 lm/W
Color rendering index (CRI)	>80
Cor da fonte de luz	840 branco neutro
Tipo de ótica	-
Difusão do feixe de luz da luminária	80°

## LuxSpace, surface mounted

Classificação de encandeamento unificada CEN	22
<b>Funcionamento e características elétricas</b>	
Tensão de entrada	220 a 240 V
Frequência de linha	50 to 60 Hz
Corrente de irrupção	20,4 A
Tempo de irrupção	0,195 ms
Consumo de Energia	30 W
Fator de potência (Fração)	0.9
Ligação	Conector de encaixe e gancho
Cabo	-
Número de produtos no MCB de 16 A tipo B	24
<b>Temperatura</b>	
Ampla intervalo de temperatura ambiente	+10 a +25 °C
<b>Controlos e regulação</b>	
Regulável	Não
Driver/unidade de alimentação/transformador	Unidade de fonte de alimentação externa (aceso/apagado)
Interface de controlo	-
Fluxo luminoso constante	Não
<b>Características mecânicas e compartimento</b>	
Material do corpo	Alumínio fundido
Material refletor	Polycarbonato revestido a alumínio
Material da ótica	Polycarbonato
Material do difusor ótico	Polycarbonato
Material de fixação	Aço
Cor do compartimento	Branco
Acabamento do difusor ótico	-
Acabamento do refletor	Refletor de alto brilho
Altura total	215 mm
Diâmetro global	250 mm

## Desenho dimensional



<b>Aprovação e aplicação</b>	
Código de proteção de entrada	IP20 [Proteção de dedos]
Código de proteção mecânica contra impactos	IK02 [0,2 J standard]
Classificação de sustentabilidade	-
Classe de proteção IEC	Classe de segurança I

## Desempenho inicial (em conformidade com a IEC)

Tolerância do fluxo luminoso	+/-10%
Cromaticidade inicial	(0.38, 0.38) SDCM <2
Tolerância de consumo de energia	+/-10%

## Desempenho ao longo do tempo (em conformidade com a IEC)

Taxa de falhas do mecanismo de controlo com vida útil média de 50.000 h	5 %
Manutenção luminica com vida útil média* de 50 000 h	L90

## Condições de aplicação

Temperatura ambiente de desempenho Tq	25 °C
Adequado para uma comutação aleatória	Sim

## Dados do produto

Nome de produto da encomenda	DN570C LED40S/840 PSU-E C WH
Nome do produto completo	DN570C LED40S/840 PSU-E C WH
Código do produto completo	871869997103800
Código de encomenda	97103800
N.º material (12NC)	910505100974
Numerador – Quantidade por embalagem	1
EAN/UPC – Produto/caixa	8718699971038
Numerador – Embalagens por caixa exterior	1
EAN/UPC – Caso	8718699971038

## LuxSpace, surface mounted

