



# LuxSpace, surface mounted

## DN570C LED40S/830 PSU-E C WH

LuxSpace, surface mounted, Surface-mounted, 33 W, D250 mm, 4400 lm, 3000 K, Refletor de alto brilho, IP20

Os clientes procuram otimizar todos os recursos que possuem e tal implica não só os custos de funcionamento (energia, etc.) como também os recursos humanos disponíveis. A poupança de energia é, portanto, uma prioridade; contudo não deverá ter um efeito negativo no bem-estar dos funcionários, que necessitam de um ambiente agradável para serem mais produtivos, nem nos clientes, que pretendem desfrutar da experiência de compra. LuxSpace oferece a combinação perfeita entre eficiência, conforto da luz e design, sem comprometer o desempenho da iluminação (restituição cromática e uniformidade de cor). Disponibiliza várias opções para criar o ambiente pretendido, independentemente da aplicação.

### Dados do produto

Informações gerais		Características técnicas da luz	
Fonte de luz substituível	Não	Fluxo Luminoso	4.400 lm
Número de unidades de equipamento	1 unidade	Temperatura de cor correlacionada	3000 K
Driver incluído	Sim	Eficiência luminosa (nominal) (Nom.)	133 lm/W
Código da família de produtos	DN570C [LUXSPACE 2 COMPACT LOW HEIGHT]	Color rendering index (CRI)	>80
Tecnologia de iluminação	LED	Cor da fonte de luz	830 branco quente
Escala de valor	Especificação	Tipo de ótica	-
Marca CE	Sim	Difusão do feixe de luz da luminária	80°
Período de garantia	5 anos		
Marca de inflamabilidade	Para montagem em superfícies normalmente inflamáveis		
Marca ENEC	Marca ENEC		
Teste de resistência do cabo	Temperatura 850 °C, duração 5 s		
Em conformidade com RoHS da UE	Sim		

## LuxSpace, surface mounted

Classificação de encandeamento unificada CEN 22

### Funcionamento e características elétricas

Tensão de entrada	220 a 240 V
Frequência de linha	50 to 60 Hz
Corrente de irrupção	20,4 A
Tempo de irrupção	0,195 ms
Consumo de Energia	33 W
Fator de potência (Fração)	0.9
Ligação	Conector de encaixe e gancho
Cabo	-
Número de produtos no MCB de 16 A tipo B	24

### Temperatura

Ampla intervalo de temperatura ambiente	+10 a +25 °C
---	--------------

### Controlos e regulação

Regulável	Não
Driver/unidade de alimentação/transformador	Unidade de fonte de alimentação externa (aceso/apagado)
Interface de controlo	-
Fluxo luminoso constante	Não

### Características mecânicas e compartimento

Material do corpo	Alumínio fundido
Material refletor	Policarbonato revestido a alumínio
Material da ótica	Policarbonato
Material do difusor ótico	Policarbonato
Material de fixação	Aço
Cor do compartimento	Branco
Acabamento do difusor ótico	-
Acabamento do refletor	Refletor de alto brilho
Altura total	215 mm
Diâmetro global	250 mm

### Aprovação e aplicação

Código de proteção de entrada	IP20 [Proteção de dedos]
Código de proteção mecânica contra impactos	IK02 [0,2 J standard]
Classificação de sustentabilidade	-
Classe de proteção IEC	Classe de segurança I

### Desempenho inicial (em conformidade com a IEC)

Tolerância do fluxo luminoso	+/-10%
Cromaticidade inicial	(0.43, 0.40) SDCM <2
Tolerância de consumo de energia	+/-10%

### Desempenho ao longo do tempo (em conformidade com a IEC)

Taxa de falhas do mecanismo de controlo com vida útil média de 50.000 h	5 %
Manutenção luminica com vida útil média* de 50 000 h	L90

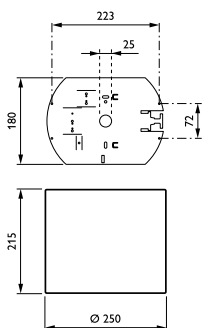
### Condições de aplicação

Temperatura ambiente de desempenho Tq	25 °C
Adequado para uma comutação aleatória	Sim

### Dados do produto

Nome de produto da encomenda	DN570C LED40S/830 PSU-E C WH
Nome do produto completo	DN570C LED40S/830 PSU-E C WH
Código do produto completo	871869997102100
Código de encomenda	97102100
N.º material (12NC)	910505100973
Numerador – Quantidade por embalagem	1
EAN/UPC – Produto/caixa	8718699971021
Numerador – Embalagens por caixa exterior	1
EAN/UPC – Caso	8718699971021

## Desenho dimensional



## LuxSpace, surface mounted

