



LuxSpace Compact Anbaudownlight

DN570C LED40S/830 PSU-E C WH

LuxSpace Compact Anbaudownlight, Surface-mounted, 33 W, D250 mm, 4400 lm, 3000 K, Hochglanzreflektor, IP20

Mit einer einzigartigen Leuchten-Lichtausbeute von bis zu 136 lm/ W ist LuxSpace eine der effizientesten Downlightfamilien am Markt. Zusätzlich wurde der Sehkomfort durch eine vergrößerte Lichtaustrittsfläche verbessert, die für Blendungsreduzierung und ein angenehmes, natürliches Licht sorgt. Die schlanke Gehäuseform, filigrane Downlightringe (auch in hochglänzendem Aluminium), sowie rahmenlose Versionen sorgen für ein frisches Design. Nach wie vor zeichnet sich diese LED Downlightfamilie durch ihre große Vielfalt aus, mit der sämtliche Anforderungen hochwertiger Allgemeinbeleuchtung realisiert werden können. Als Ergänzung zu LuxSpace Downlights für die Allgemeinbeleuchtung gibt es für beeindruckende Akzentbeleuchtung zusätzlich LuxSpace Accent!

Produkt Daten

| Allgemeine Informationen | | Entflammbarkeitszeichen | |
|--------------------------|--|---------------------------------|--|
| Lichtquelle austauschbar | Nein | | Zur Montage auf normal entflammbaren Oberflächen |
| Anzahl Vorschaltgeräte | Einheit | ENEC-Zeichen | ENEC-Zeichen |
| Betriebsgerät inklusive | Ja | Glühfadentest | Temperatur: 850 °C, Dauer: 5 s |
| Produktfamiliencode | DN570C [LUXSPACE 2 COMPACT LOW HEIGHT] | EU RoHS-konform | Ja |
| Beleuchtungstechnologie | | Lichttechnische Daten | |
| Value Ladder | Best | Lichtstrom | 4.400 lm |
| CE-Zeichen | Ja | Ähnlichste Farbtemperatur (Nom) | 3000 K |
| Garantiedauer | 5 Jahre | Nennlichtausbeute (nom.) | 133 lm/W |
| | | Farbwiedergabeindex (CRI) | >80 |

LuxSpace Compact Anbaudownlight

| | |
|---------------------------------|--------------|
| Farbe der Lichtquelle | 830 Warmweiß |
| Optik | - |
| Abstrahlungswinkel Leuchte | 80° |
| CEN-Wert (Unified Glare Rating) | 22 |

Betrieb und Elektrik

| | |
|--|----------------------------------|
| Eingangsspannung | 220 bis 240 V |
| Netzfrequenz | 50 to 60 Hz |
| Einschaltstrom | 20,4 A |
| Einschaltzeit | 0,195 ms |
| Energieverbrauch | 33 W |
| Leistungsfaktor (Bruchteil) | 0.9 |
| Elektrischer Anschluss | Steckverbinder und Zugentlastung |
| Kabel | - |
| Anzahl Leuchten pro Sicherung mit 16 A Typ B | 24 |

Temperatur

| | |
|----------------------------|----------------|
| Umgebungstemperaturbereich | +10 bis +25 °C |
|----------------------------|----------------|

Lichtregelung und Dimmen

| | |
|-------------------------|----------------------------|
| Dimmbar | Nein |
| Betriebsgerät | Netzgerät extern (Ein/Aus) |
| Steuerungsschnittstelle | - |
| Konstanter Lichtstrom | Nein |

Mechanik und Gehäuse

| | |
|-------------------------------|----------------------------|
| Gehäusematerial | Aluminiumdruckguss |
| Reflektor-Material | Aluminium und Polycarbonat |
| Optisches Material | Polykarbonat |
| Material optische Abdeckung | Polykarbonat |
| Befestigungsmaterial | Stahl |
| Gehäusefarbe | Weiß |
| Veredelung optische Abdeckung | - |
| Reflektoroberfläche | Hochglanzreflektor |
| Gesamte Höhe | 215 mm |

| | |
|----------------------|--------|
| Gesamter Durchmesser | 250 mm |
|----------------------|--------|

Genehmigung und Anwendung

| | |
|--------------------------|-------------------------------|
| Schutzart (IP) | IP20 [Fernhalten von Fingern] |
| Schlagfestigkeit (IK) | IK02 [0,2 J Standard] |
| Nachhaltigkeitsbewertung | - |
| IEC-Schutzklasse | Schutzklasse I |

Initialkennwerte (IEC-konform)

| | |
|----------------------------|----------------------|
| Lichtstromtoleranz | +/-10% |
| Anfängliche Farbsättigung | (0.43, 0.40) SDCM <2 |
| Toleranz Leistungsaufnahme | +/-10% |

Lebensdauer kennwerte (IEC-konform)

| | |
|---|-----|
| Ausfallrate des Betriebsgerätes bei mittlerer Nutzlebensdauer von 50.000 Std. | 5 % |
| Lichtstromstabilität bei mittlerer Nutzlebensdauer* von 50.000 Std. | L90 |

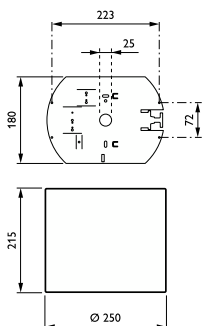
Anwendungsbedingungen

| | |
|---|-------|
| Bemessungs-Umgebungstemperatur | 25 °C |
| Geeignet zum häufigen An- und Ausschalten | Ja |

Produktdaten

| | |
|---------------------------------|------------------------------|
| Bestell-Produktname | DN570C LED40S/830 PSU-E C WH |
| Gesamtbezeichnung des Produkts | DN570C LED40S/830 PSU-E C WH |
| Gesamt-Produktcode | 871869997102100 |
| Bestellcode | 97102100 |
| Material-Nr. (12NC) | 910505100973 |
| Anzahl pro Verpackung | 1 |
| EAN/UPC – Produkt/Kiste | 8718699971021 |
| Zähler – Pakete pro Außenkarton | 1 |
| EAN Umverpackung | 8718699971021 |

Abmessungsskizzen



LuxSpace Compact Anbaudownlight

