



# LuxSpace, surface mounted

## DN571C LED24S/830 DIA-VLC-E C WH

LuxSpace, surface mounted, Surface-mounted, 20 W, 2600 lm, 3000 K, DALI, Interact Ready, UGR19, Réflecteur brillant, VLC, IP20

Les économies d'énergie constituent toujours une priorité, cependant elles doivent également participer au bien-être des salariés, qui ont besoin d'un environnement de travail agréable. De même pour les commerces, elles ne doivent pas détériorer l'expérience d'achat des clients. La gamme LuxSpace offre une combinaison idéale entre efficacité, confort lumineux et design, sans transiger sur les performances d'éclairage (rendu et uniformité des couleurs). Elle offre une vaste gamme d'options permettant de créer l'ambiance souhaitée, quelle que soit l'application.

### Données du produit

Informations générales		Marquage ENEC	
Source lumineuse remplaçable	Non	Essai au fil incandescent	Température 850 °C, durée 5 s
Nombre d'appareillages	1 unité	Conforme à RoHS	Oui
Driver inclus	Oui	<b>Données techniques de l'éclairage</b>	
Code famille de produits	DN571C [LUXSPACE 2 COMPACT DEEP]	Flux lumineux	2 600 lm
Connectivité	Interact Ready	Température de couleur corrélée (nom.)	3000 K
Type de lampe	LED	Efficacité lumineuse (nominale)	130 lm/W
Valeur ajoutée	Premium	Indice de rendu de couleur (IRC)	>80
Marquage CE	Oui	Température de couleur	830 blanc chaud
Garantie	5 ans	Type d'optique	-
Inflammabilité	Pour montage sur surfaces normalement inflammables	Diffusion du faisceau de lumière du luminaire	75°

## LuxSpace, surface mounted

Indice UGR	19
------------	----

### Fonctionnement et électricité

Tension d'entrée	220 à 240 V
Fréquence linéaire	50 to 60 Hz
Courant d'appel	16 A
Durée courant d'appel	0,195 ms
Consommation électrique	20 W
Facteur de puissance (fraction)	0.9
Connexion	Connecteur à poussoir et soulagement de traction
Câble	-
Nombre de produits par disjoncteur de 16 A type B	24

### Température

Gamme de températures ambiantes	+10 à +25 °C
---------------------------------	--------------

### Commandes et gradation

Variation de l'intensité lumineuse	Oui
Driver / unité d'alimentation électrique / transformateur	Système Interact Ready de gradation Dali, compatible communication par la lumière visible pour éclairage externe
Interface de commande	DALI
Flux lumineux constant	Non

### Mécanique et boîtier

Matériaux du corps	Aluminium moulé sous pression
Matériaux du réflecteur	Revêtu en aluminium et polycarbonate
Matériaux optiques	Polycarbonate
Matériaux du cache optique/de la lentille	Polycarbonate
Matériaux de fixation	Acier
Couleur du corps	Blanc
Finition du cache optique/de la lentille	-
Finition du réflecteur	Réflecteur brillant
Hauteur totale	215 mm

Diamètre total	250 mm
----------------	--------

### Approbation et application

Indice de protection	IP20 [Protection des doigts]
Protection contre les chocs mécaniques	IK02 [0,2 J standard]
Évaluation de la durabilité	-
Classe de protection CEI	Classe de sécurité I

### Performances initiales

Tolérance de flux lumineux	+/-10%
Chromaticité initiale	(0.43, 0.40) SDCM <2
Tolérance de consommation électrique	+/-10%

### Durées de vie (conformes IES)

Taux de défaillance de l'appareillage à la durée de vie utile moyenne de 50 000 h	5 %
Flux lumineux sortant à la durée de vie utile moyenne* de 50 000 h	L90

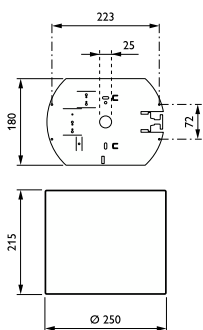
### Conditions d'application

Performance température ambiante Tq	25 °C
Niveau de gradation maximal	1%
Convient pour la commutation aléatoire	Oui

### Données du produit

Nom du produit de la commande	DN571C LED24S/830 DIA-VLC-E C WH
Nom de produit complet	DN571C LED24S/830 DIA-VLC-E C WH
Code EOC	871869997100700
Code de commande	97100700
Code 12NC	910505100971
Quantité par pack	1
Code EAN – Produit/Boîte	8718699971007
Conditionnement par carton	1
Codes EAN/UPC – Boîte	8718699971007

## Schéma dimensionnel



## LuxSpace, surface mounted

