



LuxSpace, surface mounted

DN570C LED24S/840 DIA-VLC-E C WH

LuxSpace, surface mounted, Surface-mounted, 18.4 W, D250 mm, 2600 lm, 4000 K, DALI, Interact Ready, Réflecteur brillant, VLC, IP20

Les économies d'énergie constituent toujours une priorité, cependant elles doivent également participer au bien-être des salariés, qui ont besoin d'un environnement de travail agréable. De même pour les commerces, elles ne doivent pas détériorer l'expérience d'achat des clients. La gamme LuxSpace offre une combinaison idéale entre efficacité, confort lumineux et design, sans transiger sur les performances d'éclairage (rendu et uniformité des couleurs). Elle offre une vaste gamme d'options permettant de créer l'ambiance souhaitée, quelle que soit l'application.

Données du produit

Informations générales		Données techniques de l'éclairage	
Source lumineuse remplaçable	Non	Inflammabilité	Pour montage sur surfaces normalement inflammables
Nombre d'appareillages	1 unité	Marquage ENEC	Marquage ENEC
Driver inclus	Oui	Essai au fil incandescent	Température 850 °C, durée 5 s
Code famille de produits	DN570C [LUXSPACE 2 COMPACT LOW HEIGHT]	Conforme à RoHS	Oui
Connectivité	Interact Ready		
Type de lampe	LED		
Valeur ajoutée	Premium		
Marquage CE	Oui		
Garantie	5 ans		
		Flux lumineux	2 600 lm
		Température de couleur corrélée (nom.)	4000 K
		Efficacité lumineuse (nominale)	141 lm/W
		Indice de rendu de couleur (IRC)	>80
		Température de couleur	840 blanc neutre

LuxSpace, surface mounted

Type d'optique	-
Diffusion du faisceau de lumière du luminaire	80°
Indice UGR	22

Fonctionnement et électricité

Tension d'entrée	220 à 240 V
Fréquence linéaire	50 to 60 Hz
Courant d'appel	16 A
Durée courant d'appel	0,195 ms
Consommation électrique	18,4 W
Facteur de puissance (fraction)	0.9
Connexion	Connecteur à poussoir et soulagement de traction
Câble	-
Nombre de produits par disjoncteur de 16 A type B	24

Température

Gamme de températures ambiantes	+10 à +25 °C
---------------------------------	--------------

Commandes et gradation

Variation de l'intensité lumineuse	Oui
Driver / unité d'alimentation électrique / transformateur	Système Interact Ready de gradation Dali, compatible communication par la lumière visible pour éclairage externe
Interface de commande	DALI
Flux lumineux constant	Non

Mécanique et boîtier

Matériaux du corps	Aluminium moulé sous pression
Matériaux du réflecteur	Revêtu en aluminium et polycarbonate
Matériaux optiques	Polycarbonate
Matériaux du cache optique/de la lentille	Polycarbonate
Matériaux de fixation	Acier
Couleur du corps	Blanc
Finition du cache optique/de la lentille	-
Finition du réflecteur	Réflecteur brillant

Hauteur totale	215 mm
Diamètre total	250 mm

Approbation et application

Indice de protection	IP20 [Protection des doigts]
Protection contre les chocs mécaniques	IK02 [0,2 J standard]
Évaluation de la durabilité	-
Classe de protection CEI	Classe de sécurité I

Performances initiales

Tolérance de flux lumineux	+/-10%
Chromaticité initiale	(0.38, 0.38) SDCM <2
Tolérance de consommation électrique	+/-10%

Durées de vie (conformes IES)

Taux de défaillance de l'appareillage à la durée de vie utile moyenne de 50 000 h	5 %
Flux lumineux sortant à la durée de vie utile moyenne* de 50 000 h	L90

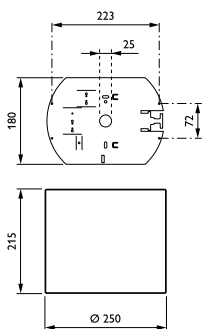
Conditions d'application

Performance température ambiante Tq	25 °C
Niveau de gradation maximal	1%
Convient pour la commutation aléatoire	Oui

Données du produit

Nom du produit de la commande	DN570C LED24S/840 DIA-VLC-E C WH
Nom de produit complet	DN570C LED24S/840 DIA-VLC-E C WH
Code EOC	871869997099400
Code de commande	97099400
Code 12NC	910505100970
Quantité par pack	1
Code EAN – Produit/Boîte	8718699970994
Conditionnement par carton	1
Codes EAN/UPC – Boîte	8718699970994

Schéma dimensionnel



LuxSpace, surface mounted

