



LuxSpace, surface mounted

DN571C LED20S/840 DIA-VLC-E C WH

LuxSpace, surface mounted, Surface-mounted, 14.8 W, 2200 lm, 4000 K, DALI, Interact Ready, UGR19, Réflecteur brillant, VLC, IP20

Les économies d'énergie constituent toujours une priorité, cependant elles doivent également participer au bien-être des salariés, qui ont besoin d'un environnement de travail agréable. De même pour les commerces, elles ne doivent pas détériorer l'expérience d'achat des clients. La gamme LuxSpace offre une combinaison idéale entre efficacité, confort lumineux et design, sans transiger sur les performances d'éclairage (rendu et uniformité des couleurs). Elle offre une vaste gamme d'options permettant de créer l'ambiance souhaitée, quelle que soit l'application.

Données du produit

Informations générales		Marquage ENEC	
Source lumineuse remplaçable	Non	Essai au fil incandescent	Marquage ENEC
Nombre d'appareillages	1 unité	Conforme à RoHS	Température 850 °C, durée 5 s
Driver inclus	Oui		Oui
Code famille de produits	DN571C [LUXSPACE 2 COMPACT DEEP]	Données techniques de l'éclairage	
Connectivité	Interact Ready	Flux lumineux	2 200 lm
Type de lampe	LED	Température de couleur corrélée (nom.)	4000 K
Valeur ajoutée	Premium	Efficacité lumineuse (nominale)	149 lm/W
Marquage CE	Oui	Indice de rendu de couleur (IRC)	>80
Garantie	5 ans	Température de couleur	840 blanc neutre
Inflammabilité	Pour montage sur surfaces normalement inflammables	Type d'optique	-
		Diffusion du faisceau de lumière du luminaire	75°

LuxSpace, surface mounted

Indice UGR	19
------------	----

Fonctionnement et électricité

Tension d'entrée	220 à 240 V
Fréquence linéaire	50 to 60 Hz
Courant d'appel	16 A
Durée courant d'appel	0,195 ms
Consommation électrique	14,8 W
Facteur de puissance (fraction)	0,9
Connexion	Connecteur à poussoir et soulagement de traction
Câble	-
Nombre de produits par disjoncteur de 16 A type B	24

Température

Gamme de températures ambiantes	+10 à +25 °C
---------------------------------	--------------

Commandes et gradation

Variation de l'intensité lumineuse	Oui
Driver / unité d'alimentation électrique / transformateur	Système Interact Ready de gradation Dali, compatible communication par la lumière visible pour éclairage externe
Interface de commande	DALI
Flux lumineux constant	Non

Mécanique et boîtier

Matériaux du corps	Aluminium moulé sous pression
Matériaux du réflecteur	Revêtu en aluminium et polycarbonate
Matériaux optiques	Polycarbonate
Matériaux du cache optique/de la lentille	Polycarbonate
Matériaux de fixation	Acier
Couleur du corps	Blanc
Finition du cache optique/de la lentille	-
Finition du réflecteur	Réflecteur brillant
Hauteur totale	215 mm

Diamètre total	250 mm
----------------	--------

Approbation et application

Indice de protection	IP20 [Protection des doigts]
Protection contre les chocs mécaniques	IK02 [0,2 J standard]
Évaluation de la durabilité	-
Classe de protection CEI	Classe de sécurité I

Performances initiales

Tolérance de flux lumineux	+/-10%
Chromaticité initiale	(0.38, 0.38) SDCM <2
Tolérance de consommation électrique	+/-10%

Durées de vie (conformes IES)

Taux de défaillance de l'appareillage à la durée de vie utile moyenne de 50 000 h	5 %
Flux lumineux sortant à la durée de vie utile moyenne* de 50 000 h	L90

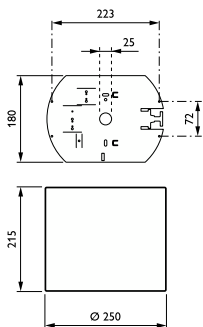
Conditions d'application

Performance température ambiante Tq	25 °C
Niveau de gradation maximal	1%
Convient pour la commutation aléatoire	Oui

Données du produit

Nom du produit de la commande	DN571C LED20S/840 DIA-VLC-E C WH
Nom de produit complet	DN571C LED20S/840 DIA-VLC-E C WH
Code EOC	871869997095600
Code de commande	97095600
Code 12NC	910505100966
Quantité par pack	1
Code EAN – Produit/Boîte	8718699970956
Conditionnement par carton	1
Codes EAN/UPC – Boîte	8718699970956

Schéma dimensionnel



LuxSpace, surface mounted

