



# LuxSpace, surface mounted

## DN570C LED20S/840 PSU-E C WH

LuxSpace, surface mounted, Surface-mounted, 14.8 W, D250 mm, 2200 lm, 4000 K, Réflecteur brillant, IP20

Les économies d'énergie constituent toujours une priorité, cependant elles doivent également participer au bien-être des salariés, qui ont besoin d'un environnement de travail agréable. De même pour les commerces, elles ne doivent pas détériorer l'expérience d'achat des clients. La gamme LuxSpace offre une combinaison idéale entre efficacité, confort lumineux et design, sans transiger sur les performances d'éclairage (rendu et uniformité des couleurs). Elle offre une vaste gamme d'options permettant de créer l'ambiance souhaitée, quelle que soit l'application.

### Données du produit

Informations générales		Conforme à RoHS	
Source lumineuse remplaçable	Non		Oui
Nombre d'appareillages	1 unité	Données techniques de l'éclairage	
Driver inclus	Oui	Flux lumineux	2.200 lm
Code famille de produits	DN570C [LUXSPACE 2 COMPACT LOW HEIGHT]	Température de couleur corrélée (nom.)	4000 K
Type de lampe	LED	Efficacité lumineuse (nominale)	149 lm/W
Valeur ajoutée	Premium	Indice de rendu de couleur (IRC)	>80
Marquage CE	Oui	Température de couleur	840 blanc neutre
Garantie	5 ans	Type d'optique	-
Inflammabilité	Pour montage sur surfaces normalement inflammables	Diffusion du faisceau de lumière du luminaire	80°
Marquage ENEC	Marquage ENEC	Indice UGR	22
Essai au fil incandescent	Température 850 °C, durée 5 s	Fonctionnement et électricité	
		Tension d'entrée	220 à 240 V

## LuxSpace, surface mounted

Fréquence linéaire	50 to 60 Hz
Courant d'appel	16 A
Durée courant d'appel	0,195 ms
Consommation électrique	14,8 W
Facteur de puissance (fraction)	0.9
Connexion	Connecteur à poussoir et soulagement de traction
Câble	-
Nombre de produits par disjoncteur de 16 A type B	24

### Température

Gamme de températures ambiantes	+10 à +25 °C
---------------------------------	--------------

### Commandes et gradation

Variation de l'intensité lumineuse	Non
Driver / unité d'alimentation électrique / transformateur	Bloc d'alimentation externe (Marche/ Arrêt)
Interface de commande	-
Flux lumineux constant	Non

### Mécanique et boîtier

Matériaux du corps	Aluminium moulé sous pression
Matériaux du réflecteur	Revêtu en aluminium et polycarbonate
Matériaux optiques	Polycarbonate
Matériaux du cache optique/de la lentille	Polycarbonate
Matériaux de fixation	Acier
Couleur du corps	Blanc
Finition du cache optique/de la lentille	-
Finition du réflecteur	Réflecteur brillant
Hauteur totale	215 mm
Diamètre total	250 mm

### Approbation et application

Indice de protection	IP20 [Protection des doigts]
----------------------	------------------------------

Protection contre les chocs mécaniques	IK02 [0,2 J standard]
Évaluation de la durabilité	-
Classe de protection CEI	Classe de sécurité I

### Performances initiales

Tolérance de flux lumineux	+/-10%
Chromaticité initiale	(0.38, 0.38) SDCM <2
Tolérance de consommation électrique	+/-10%

### Durées de vie (conformes IES)

Taux de défaillance de l'appareillage à la durée de vie utile moyenne de 50 000 h	5 %
Flux lumineux sortant à la durée de vie utile moyenne* de 50 000 h	L90

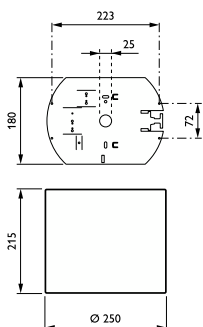
### Conditions d'application

Performance température ambiante Tq	25 °C
Convient pour la commutation aléatoire	Oui

### Données du produit

Nom du produit de la commande	DN570C LED20S/840 PSU-E C WH
Nom de produit complet	DN570C LED20S/840 PSU-E C WH
Code EOC	871869997089500
Code de commande	8718699970895
Code 12NC	910505100960
Code de commande local	8718699970895
Quantité par pack	1
Code EAN – Produit/Boîte	8718699970895
Conditionnement par carton	1
Codes EAN/UPC – Boîte	8718699970895

## Schéma dimensionnel



## LuxSpace, surface mounted

