



LuxSpace Compact Anbaudownlight

DN570C LED20S/830 PSU-E C WH

LuxSpace Compact Anbaudownlight, Surface-mounted, 16.4 W, D250 mm, 2200 lm, 3000 K, Hochglanzreflektor, IP20

Mit einer einzigartigen Leuchten-Lichtausbeute von bis zu 136 lm/ W ist LuxSpace eine der effizientesten Downlightfamilien am Markt. Zusätzlich wurde der Sehkomfort durch eine vergrößerte Lichtaustrittsfläche verbessert, die für Blendungsreduzierung und ein angenehmes, natürliches Licht sorgt. Die schlanke Gehäuseform, filigrane Downlightringe (auch in hochglänzendem Aluminium), sowie rahmenlose Versionen sorgen für ein frisches Design. Nach wie vor zeichnet sich diese LED Downlightfamilie durch ihre große Vielfalt aus, mit der sämtliche Anforderungen hochwertiger Allgemeinbeleuchtung realisiert werden können. Als Ergänzung zu LuxSpace Downlights für die Allgemeinbeleuchtung gibt es für beeindruckende Akzentbeleuchtung zusätzlich LuxSpace Accent!

Produkt Daten

Allgemeine Informationen		Entflammbarkeitszeichen	
Lichtquelle austauschbar	Nein		Zur Montage auf normal entflammaren Oberflächen
Anzahl Vorschaltgeräte	Einheit	ENEC-Zeichen	
Betriebsgerät inklusive	Ja		ENEC-Zeichen
Produktfamiliencode	DN570C [LUXSPACE 2 COMPACT LOW HEIGHT]	Glühfadentest	
Beleuchtungstechnologie	LED		Temperatur: 850 °C, Dauer: 5 s
Value Ladder	Best	EU RoHS-konform	
CE-Zeichen	Ja		Ja
Garantiedauer	5 Jahre	Lichttechnische Daten	
		Lichtstrom	2.200 lm
		Ähnlichste Farbtemperatur (Nom)	3000 K
		Nennlichtausbeute (nom.)	134 lm/W
		Farbwiedergabeindex (CRI)	>80

LuxSpace Compact Anbaudownlight

Farbe der Lichtquelle	830 Warmweiß
Optik	-
Abstrahlungswinkel Leuchte	80°
CEN-Wert (Unified Glare Rating)	22

Betrieb und Elektrik

Eingangsspannung	220 bis 240 V
Netzfrequenz	50 to 60 Hz
Einschaltstrom	16 A
Einschaltzeit	0,195 ms
Energieverbrauch	16,4 W
Leistungsfaktor (Bruchteil)	0.9
Elektrischer Anschluss	Steckverbinder und Zugentlastung
Kabel	-
Anzahl Leuchten pro Sicherung mit 16 A Typ B	24

Temperatur

Umgebungstemperaturbereich	+10 bis +25 °C
----------------------------	----------------

Lichtregelung und Dimmen

Dimmbar	Nein
Betriebsgerät	Netzgerät extern (Ein/Aus)
Steuerungsschnittstelle	-
Konstanter Lichtstrom	Nein

Mechanik und Gehäuse

Gehäusematerial	Aluminiumdruckguss
Reflektor-Material	Aluminium und Polycarbonat
Optisches Material	Polykarbonat
Material optische Abdeckung	Polykarbonat
Befestigungsmaterial	Stahl
Gehäusefarbe	Weiß
Veredelung optische Abdeckung	-
Reflektoroberfläche	Hochglanzreflektor
Gesamte Höhe	215 mm

Gesamter Durchmesser	250 mm
----------------------	--------

Genehmigung und Anwendung

Schutzart (IP)	IP20 [Fernhalten von Fingern]
Schlagfestigkeit (IK)	IK02 [0,2 J Standard]
Nachhaltigkeitsbewertung	-
IEC-Schutzklasse	Schutzklasse I

Initialkennwerte (IEC-konform)

Lichtstromtoleranz	+/-10%
Anfängliche Farbsättigung	(0.43, 0.40) SDCM <2
Toleranz Leistungsaufnahme	+/-10%

Lebensdauer kennwerte (IEC-konform)

Ausfallrate des Betriebsgerätes bei mittlerer Nutzlebensdauer von 50.000 Std.	5 %
Lichtstromstabilität bei mittlerer Nutzlebensdauer* von 50.000 Std.	L90

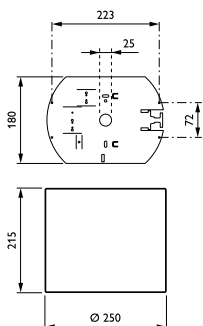
Anwendungsbedingungen

Bemessungs-Umgebungstemperatur	25 °C
Geeignet zum häufigen An- und Ausschalten	Ja

Produktdaten

Bestell-Produktname	DN570C LED20S/830 PSU-E C WH
Gesamtbezeichnung des Produkts	DN570C LED20S/830 PSU-E C WH
Gesamt-Produktcode	871869997088800
Bestellcode	97088800
Material-Nr. (12NC)	910505100959
Anzahl pro Verpackung	1
EAN/UPC – Produkt/Kiste	8718699970888
Zähler – Pakete pro Außenkarton	1
EAN Umverpackung	8718699970888

Abmessungsskizzen



LuxSpace Compact Anbaudownlight

