



LuxSpace, surface mounted

DN570C LED20S/840 PSD-VLC-E C WH

LuxSpace, surface mounted, 17.4 W, 2200 lm, 4000 K, DALI, Matná

Zákazníci majú záujem o optimalizáciu všetkých svojich zdrojov, teda nielen nákladov na prevádzku (energia atď.), ale aj ľudských zdrojov. Úspora elektrickej energie je preto prioritou. Nesmie to však mať nepriaznivý dopad na pohodlie zamestnancov, ktorí potrebujú príjemné prostredie na zaistenie vyššej produktivity, alebo na zákazníkov, ktorí si chcú užiť nakupovanie. LuxSpace predstavuje skvelú kombináciu účinnosti, svetelného komfortu a dizajnu bez ohrozenia kvality osvetlenia (podanie a jednotnosť farieb). Poskytuje širokú škálu možností na vytvorenie požadovanej atmosféry bez ohľadu na použitie.

Údaje o produkte

Všeobecné informácie	
Kód radu svetelného zdroja	LED20S [LED Module, system flux 2000 lm]
Pätica	- [-]
Vymeniteľný svetelný zdroj	Nie
Počet jednotiek predradníka	1 jednotka
Predradník	-
Vrátane napájača	Áno
Poznámky	* – Podľa usmernenia združenia Lighting Europe „Hodnotenie výkonu LED svietidiel – január 2018“: zo štatistického hľadiska neexistuje žiadny významný rozdiel v zachovaní svetelného toku medzi svietidlami B50 a napríklad B10. Preto hodnota strednej
	doby životnosti (B50) predstavuje aj hodnotu pre B10.
Kód radu produktov	DN570C [LUXSPACE 2 COMPACT LOW HEIGHT]
Technológia osvetlenia	LED
Hodnotový rebríček	Technické údaje
Značka CE	Áno
Záručná lehota	5 roky
Značka horľavosti	Pre montáž na bežne horľavé povrchy
Značka ENEC	Značka ENEC
Požiarne odolnosť	Teplota 850 °C, trvanie 5 s
V súlade s požiadavkami EU RoHS	Nie

LuxSpace, surface mounted

Svetelné technické	
Svetelný tok	2 200 lm
Náhradná teplota chromatickosti (men.)	4000 K
Merný výkon (menovitý) (nom.)	126 lm/W
Index podania farieb (CRI)	>80
Farba svetelného zdroja	840 neutrálna biela
Typ optiky	Vysokolesklý reflektor
Rozptyl svetelného lúča svietidla	80°
Jednotná miera oslnenia CEN	22

Prevádzkové a elektrické	
Vstupné napätie	220–240 V
Sieťová frekvencia	50 Hz
Nárazový prúd	16 A
Čas zapínania	0,220 ms
Spotreba	17,4 W
Účinnosť (zlomok)	0,9
Zapojenie	Zástrčný konektor a odľahčenie tahu
Kábel	-
Počet produktov na MCB 16 A typ B	24

Teplota	
Široký rozsah okolitých teplôt	+10 až +25 °C

Ovládanie a stmievanie	
Stmievateľné	Áno
Napájač/napájací zdroj/transformátor	Napájacia jednotka s rozhraním DALI, kompatibilná s DC (jednosmerný prúd), externá
Ovládacie rozhranie	DALI
Konštantný svetelný výkon	Nie

Mechanické časti a teleso	
Materiál telesa	Odliatok z hliníka
Materiál reflektora	Polykarbonát s vrstvou hliníka
Optický materiál	Polykarbonát
Materiál optického krytu	Polykarbonát
Materiál upevnenia	Oceľ

Farba telesa	Biela RAL 9003
Povrchová úprava optického krytu	Matná
Celková výška	217 mm
Celkový priemer	250 mm

Schválenie a použitie	
Krytie IP	IP20 [Ochrana pred dotykom rukou]
Kód krytia IP (mechanický náraz)	IK02 [0,2 J, štandardné]
Trieda ochrany IEC	Bezpečnostná trieda I

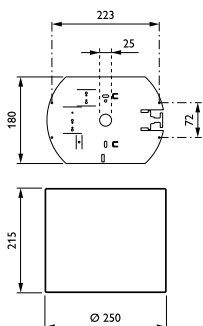
Počiatočný výkon (súlad s požiadavkami IEC)	
Tolerancia svetelného toku	+/-10%
Počiatočná chromatickosť	(0.38, 0.37) SDCM <3
Tolerancia spotreby	+/-10%

Výkon v priebehu času (súlad s požiadavkami IEC)	
Poruchovosť ovládacieho predradníka pri strednej užitočnej životnosti 50 000 h	5 %
Udržiavaný svetelný tok pri strednej užitočnej životnosti* 50 000 h	L90

Podmienky použitia	
Teplota okolia pri výkone Tq	25 °C
Maximálna úroveň stmievania	1%
Vhodné pre náhodné prepínanie	Áno

Údaje o produkte	
Objednávkový názov produktu	DN570C LED20S/840 PSD-VLC-E C WH
Úplný názov produktu	DN570C LED20S/840 PSD-VLC-E C WH
Úplný kód produktu	871829194487400
Objednávkový kód	94487400
Č. materiálu (12NC)	910503706712
Čitateľ – množstvo kusov v balení	1
EAN/UPC – produkt/puzdro	8718291944874
Čitateľ – počet balení v krabici	1
EAN/UPC – balenie	8718291944874

Rozmerový obrázok



LuxSpace, surface mounted

