



ArenaVision LED gen3: la rivoluzione nell'illuminazione per un'esperienza unica nei campi da gioco

ArenaVision LED gen3

Il sistema di illuminazione con proiettori LED Philips ArenaVision è un'innovativa soluzione di illuminazione LED di campi da gioco che supporta i più recenti standard di trasmissione televisiva. Progettato specificatamente per impianti sportivi e polifunzionali, ArenaVision LED offre qualità della luce eccezionale, gestione termica efficiente e lunga durata di vita. Se abbinato a sistemi di controllo come il sistema di gestione dell'illuminazione Interact Sports, ArenaVision LED è in grado di settare i giusti livelli di illuminazione mediante pianificazioni o regolazioni in tempo reale. Il sistema può, in aggiunta, essere utilizzato per creare spettacoli di luce personalizzati prima, durante e dopo l'evento principale. Per assicurare un impiego ottimale in applicazioni in interi o esterni, la gamma di proiettori include due versioni con corpo unico in pressofusione di alluminio in cui sono rispettivamente posizionati 2 e 3 moduli LED. Inoltre, funziona con un'unità driver esterna separata dal corpo del proiettore che può essere utilizzata a distanza rispetto al proiettore (BV) oppure premontata sulla staffa di montaggio del proiettore stesso (HGB) per facilitare l'installazione e ridurre i costi iniziali.

ArenaVision LED gen3

Vantaggi

- Massima flessibilità di progettazione per adattarsi alle diverse architetture degli stadi e alta qualità dell'illuminazione: in conformità con gli standard internazionali di trasmissione per qualsiasi tipo di sport.
- Garantendo l'emissione luminosa massima, il proiettore è dotato di un eccellente sistema di gestione termica, che in combinazione al peso ridotto e alla classe di protezione IP66, contribuisce a ottimizzare la durata di vita e a ridurre al minimo i costi di manutenzione, sia per le installazioni di nuova costruzione sia per quelle di ristrutturazione.
- Il singolo driver DMX ad alta potenza, classe IP66, consente di collegare ArenaVision LED al sistema di gestione dell'illuminazione Interact Sports, consentendo in tal modo la gestione a distanza della luce e la creazione di spettacolari scenari di luce dinamica.

Caratteristiche

- Corpo in pressofusione di alluminio, con grado di protezione IP66 da polvere e acqua
- Ampio intervallo di temperatura ambiente che lo rende adatto a una pluralità di applicazioni sportive
- Ampia gamma di ottiche asimmetriche e simmetriche che assicurano un basso abbagliamento ed uniformità dell'illuminazione di alta qualità, superando i requisiti di tutti i tipi di standard inerenti al livello dell'illuminazione di impianti sportivi
- Possibilità di aggiungere ulteriori accessori per ottenere un ulteriore controllo di abbagliamento e ridurre la luce dispersa verso l'alto
- Driver DMX programmabile per consentire la programmazione e l'integrazione con apparecchi per l'illuminazione scenografica e di spettacolo ed altre applicazioni Interact Sports

Applicazione

- Aree esterne, stadi e circuiti di gara (cricket, calcio, rugby, tennis, hockey, golf, pattinaggio sul ghiaccio, ippica, circuiti di F1, atletica, ecc.)
- Centri sportivi e arene al coperto (piscine, velodromi, basket, hockey su ghiaccio, ecc.)
- Arene e impianti sportivi polivalenti

Specifiche

Apparecchio d'illuminazione a luce diffusa	12°	Temperatura di colore correlata iniziale	5700 K
Colore principale dell'apparecchio d'illuminazione	Alluminio ALU	Flusso luminoso iniziale	92210, 100060, 113352, 138246, 150014, 169943 lm
Connessione	Unità di connessione 5 poli (Unità di connessione 5 poli)	Frequenza d'ingresso	Da 50 a 60 Hz
Regolazione del flusso	No, si	Tensione in ingresso	Da 230 a 400 V
Driver	Power supply unit with DMX interface (PSDMX) Power supply unit (PSU)	Corrente di transito (A)	20 A
		Materiale	Corpo: alluminio
		Tipo	BVP417 BVP427

ArenaVision LED gen3

Versions



Dati del prodotto



Side View of BVP427 floodlight
(BV : With External Driver Box)



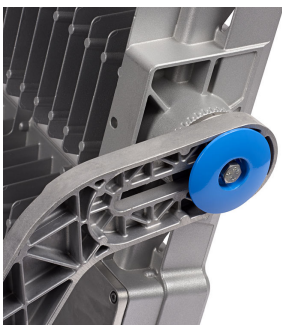
Rear View of BVP427 floodlight
(BV : With External Driver Box)



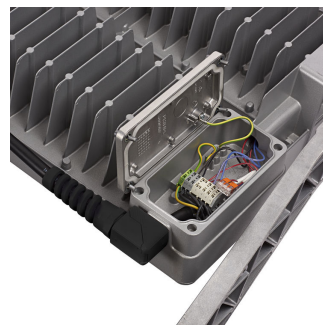
Front View of BVP427 floodlight



Rear View of BVP427 floodlight
(HGB : With attached Driver Box)



Access Bolt to AIM the floodlight
easily



Electrical Connection box of
floodlight with cable gland and
push-in terminals enabling
electrical connection to driver box

ArenaVision LED gen3

Dati del prodotto



Side View of BVP427 floodlight
(HGB : With attached Driver Box)

Approvazione e applicazione

Codice protezione impatti meccanici	IK08
Protezione da sovratensione (comune/ differenziale)	Livello di protezione da sovratensione fino a 10 kV, modalità differenziale

Informazioni generali

Ampiezza fascio luminoso dell'apparecchio	12°
Marchio CE	CE mark
Tipo copertura ottica/lenti	PCC
Driver incluso	Si
Marchio di infiammabilità	F
Sorgente luminosa sostituibile	Si
Numero di unità elettriche	1 unit
Tipo di ottica	Symmetrical

Rendimento iniziale (conformità IEC)

Indice Temperatura di colore correlata	5700 K
--	--------

Dati tecnici di illuminazione

Angolo di inclinazione standard ingresso laterale	-
Angolo standard di inclinazione testa palo	0°
Tasso di emissione luminosa verso l'alto	0

Meccanica e corpo

Colore	Alluminio ALU
--------	---------------

Condizioni di applicazione

Order Code	Full Product Name	Livello regolazione massimo
86725600	BVP427 1800/957 PSU 230-400V BV S2 T25	-
86727000	BVP427 1950/857 PSU 230-400V BV S2 T25	-
86731700	BVP427 1800/957 PSDMX 230-400V BV S2 D25	10%
86733100	BVP427 1950/857 PSDMX 230-400V BV S2 D25	10%
86735500	BVP427 2210/757 PSDMX 230-400V BV S2 D25	10%
86726300	BVP427 1800/957 PSU 230-400V HGB S2 T25	-
86728700	BVP427 1950/857 PSU 230-400V HGB S2 T25	-
86732400	BVP427 1800/957 PSDMX 230-400V HGB S2 D2	10%
86734800	BVP427 1950/857 PSDMX 230-400V HGB S2 D2	10%
86736200	BVP427 2210/757 PSDMX 230-400V HGB S2 D2	10%
86729400	BVP417 1300/857 PSU 230-400V BV S2 T25	-
86737900	BVP417 1200/957 PSDMX 230-400V BV S2 D25	10%
86739300	BVP417 1300/857 PSDMX 230-400V BV S2 D25	10%
86741600	BVP417 1470/757 PSDMX 230-400V BV S2 D25	10%
86730000	BVP417 1300/857 PSU 230-400V HGB S2 T25	-
86738600	BVP417 1200/957 PSDMX 230-400V HGB S2 D2	10%
86740900	BVP417 1300/857 PSDMX 230-400V HGB S2 D2	10%
86742300	BVP417 1470/757 PSDMX 230-400V HGB S2 D2	10%

Controlli e regolazione del flusso

Order Code	Full Product Name	Regolabile	Order Code	Full Product Name	Regolabile
86725600	BVP427 1800/957 PSU 230-400V BV S2 T25	No	86733100	BVP427 1950/857 PSDMX 230-400V BV S2 D25	Si
86727000	BVP427 1950/857 PSU 230-400V BV S2 T25	No	86735500	BVP427 2210/757 PSDMX 230-400V BV S2 D25	Si
86731700	BVP427 1800/957 PSDMX 230-400V BV S2 D25	Si	86726300	BVP427 1800/957 PSU 230-400V HGB S2 T25	No

ArenaVision LED gen3

Order Code	Full Product Name	Regolabile
86728700	BVP427 1950/857 PSU 230-400V HGB S2 T25	No
86732400	BVP427 1800/957 PSDMX 230-400V HGB S2 D2	Si
86734800	BVP427 1950/857 PSDMX 230-400V HGB S2 D2	Si
86736200	BVP427 2210/757 PSDMX 230-400V HGB S2 D2	Si
86729400	BVP417 1300/857 PSU 230-400V BV S2 T25	No
86737900	BVP417 1200/957 PSDMX 230-400V BV S2 D25	Si

Order Code	Full Product Name	Regolabile
86739300	BVP417 1300/857 PSDMX 230-400V BV S2 D25	Si
86741600	BVP417 1470/757 PSDMX 230-400V BV S2 D25	Si
86730000	BVP417 1300/857 PSU 230-400V HGB S2 T25	No
86738600	BVP417 1200/957 PSDMX 230-400V HGB S2 D2	Si
86740900	BVP417 1300/857 PSDMX 230-400V HGB S2 D2	Si
86742300	BVP417 1470/757 PSDMX 230-400V HGB S2 D2	Si

Informazioni generali

Order Code	Full Product Name	Codice famiglia lampada	Codice famiglia prodotto	Colore sorgente
				luminosa
86725600	BVP427 1800/957 PSU 230-400V BV S2 T25	LED1800	BVP427	957 bianco freddo
86727000	BVP427 1950/857 PSU 230-400V BV S2 T25	LED1950	BVP427	857 Daylight
86731700	BVP427 1800/957 PSDMX 230-400V BV S2 D25	LED1800	BVP427	957 bianco freddo
86733100	BVP427 1950/857 PSDMX 230-400V BV S2 D25	LED1950	BVP427	857 Daylight
86735500	BVP427 2210/757 PSDMX 230-400V BV S2 D25	LED2200	BVP427	757 bianco freddo
86726300	BVP427 1800/957 PSU 230-400V HGB S2 T25	LED1800	BVP427	957 bianco freddo
86728700	BVP427 1950/857 PSU 230-400V HGB S2 T25	LED1950	BVP427	857 Daylight
86732400	BVP427 1800/957 PSDMX 230-400V HGB S2 D2	LED1800	BVP427	957 bianco freddo
86734800	BVP427 1950/857 PSDMX 230-400V HGB S2 D2	LED1950	BVP427	857 Daylight

Order Code	Full Product Name	Codice famiglia lampada	Codice famiglia prodotto	Colore sorgente
				luminosa
86736200	BVP427 2210/757 PSDMX 230-400V HGB S2 D2	LED2200	BVP427	757 bianco freddo
86729400	BVP417 1300/857 PSU 230-400V BV S2 T25	LED1300	BVP417	857 Daylight
86737900	BVP417 1200/957 PSDMX 230-400V BV S2 D25	LED1200	BVP417	957 bianco freddo
86739300	BVP417 1300/857 PSDMX 230-400V BV S2 D25	LED1300	BVP417	857 Daylight
86741600	BVP417 1470/757 PSDMX 230-400V BV S2 D25	LED1470	BVP417	757 bianco freddo
86730000	BVP417 1300/857 PSU 230-400V HGB S2 T25	LED1300	BVP417	857 Daylight
86738600	BVP417 1200/957 PSDMX 230-400V HGB S2 D2	LED1200	BVP417	957 bianco freddo
86740900	BVP417 1300/857 PSDMX 230-400V HGB S2 D2	LED1300	BVP417	857 Daylight
86742300	BVP417 1470/757 PSDMX 230-400V HGB S2 D2	LED1470	BVP417	757 bianco freddo

Rendimento iniziale (conformità IEC)

Order Code	Full Product Name	Indice di resa dei colori	Flusso luminoso iniziale
		>85	>80
86725600	BVP427 1800/957 PSU 230-400V BV S2 T25	>85	138246 lm
86727000	BVP427 1950/857 PSU 230-400V BV S2 T25	>80	150014 lm
86731700	BVP427 1800/957 PSDMX 230-400V BV S2 D25	>85	138246 lm
86733100	BVP427 1950/857 PSDMX 230-400V BV S2 D25	>80	150014 lm
86735500	BVP427 2210/757 PSDMX 230-400V BV S2 D25	>70	169943 lm
86726300	BVP427 1800/957 PSU 230-400V HGB S2 T25	>85	138246 lm
86728700	BVP427 1950/857 PSU 230-400V HGB S2 T25	>80	150014 lm

Order Code	Full Product Name	Indice di resa dei colori	Flusso luminoso iniziale
		>85	>80
86732400	BVP427 1800/957 PSDMX 230-400V HGB S2 D2	>85	138246 lm
86734800	BVP427 1950/857 PSDMX 230-400V HGB S2 D2	>80	150014 lm
86736200	BVP427 2210/757 PSDMX 230-400V HGB S2 D2	>70	169943 lm
86729400	BVP417 1300/857 PSU 230-400V BV S2 T25	>80	100060 lm
86737900	BVP417 1200/957 PSDMX 230-400V BV S2 D25	>85	92210 lm
86739300	BVP417 1300/857 PSDMX 230-400V BV S2 D25	>80	100060 lm
86741600	BVP417 1470/757 PSDMX 230-400V BV S2 D25	>70	113352 lm

ArenaVision LED gen3

Order Code	Full Product Name	Indice di resa dei colori	Flusso luminoso iniziale
86730000	BVP417 1300/857 PSU 230-400V HGB S2 T25	>80	100060 lm
86738600	BVP417 1200/957 PSDMX 230-400V HGB S2 D2	>85	92210 lm

Order Code	Full Product Name	Indice di resa dei colori	Flusso luminoso iniziale
86740900	BVP417 1300/857 PSDMX 230-400V HGB S2 D2	>80	100060 lm
86742300	BVP417 1470/757 PSDMX 230-400V HGB S2 D2	>70	113352 lm

